

GESTION FORESTIÈRE ET NATURA 2000

PRISE EN COMPTE EN AMÉNAGEMENT FORESTIER

27/04/2026



- GESTION MULTIFONCTIONNELLE:

- Sylvicole / fonction production 

- Sociétal et de ressource en eau / fonction sociale 

- Biodiversité / fonction écologique 

- Protection contre les risques naturels 



EXEMPLE DE FORÊT COMMUNALE
EN VALLÉE DE L'ADOUR : HINX
(130 ha)





Forêt communale de HINX : le contexte

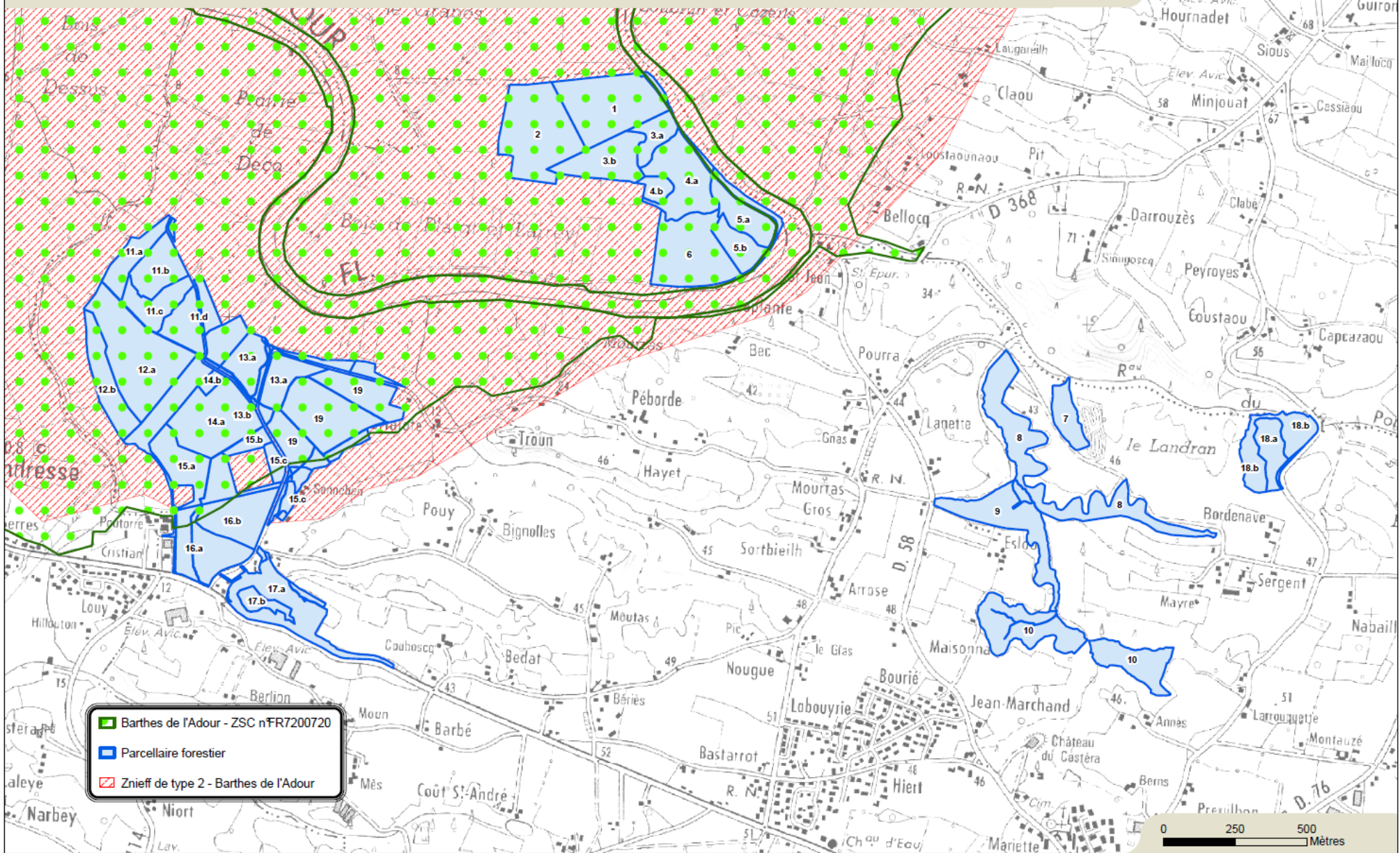
La commune est située en zone inondable et les milieux des barthes amortissent les crues de l'Adour,

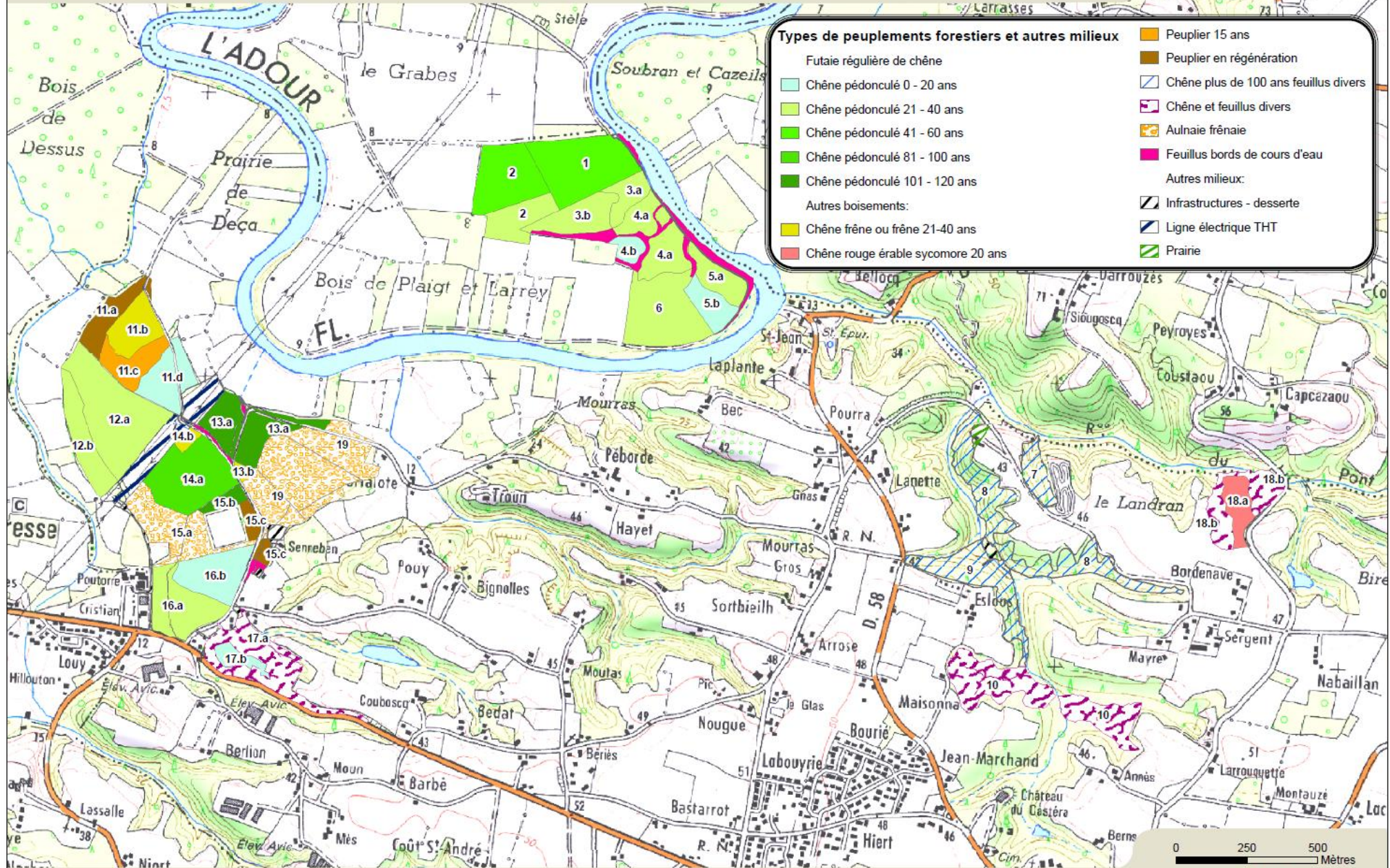
Le contexte de la vallée de l'Adour en zones de barthes (105 ha), et des milieux sur sables fauves (coteau) sur le reste de la forêt (25 ha),

Différents statuts réglementaires de protection des milieux naturels: ZNIEFF I, **Natura 2000 ZSC**

Importance des milieux forestiers à forte hydromorphie: aulnaie-frênaie à fort intérêt écologique,





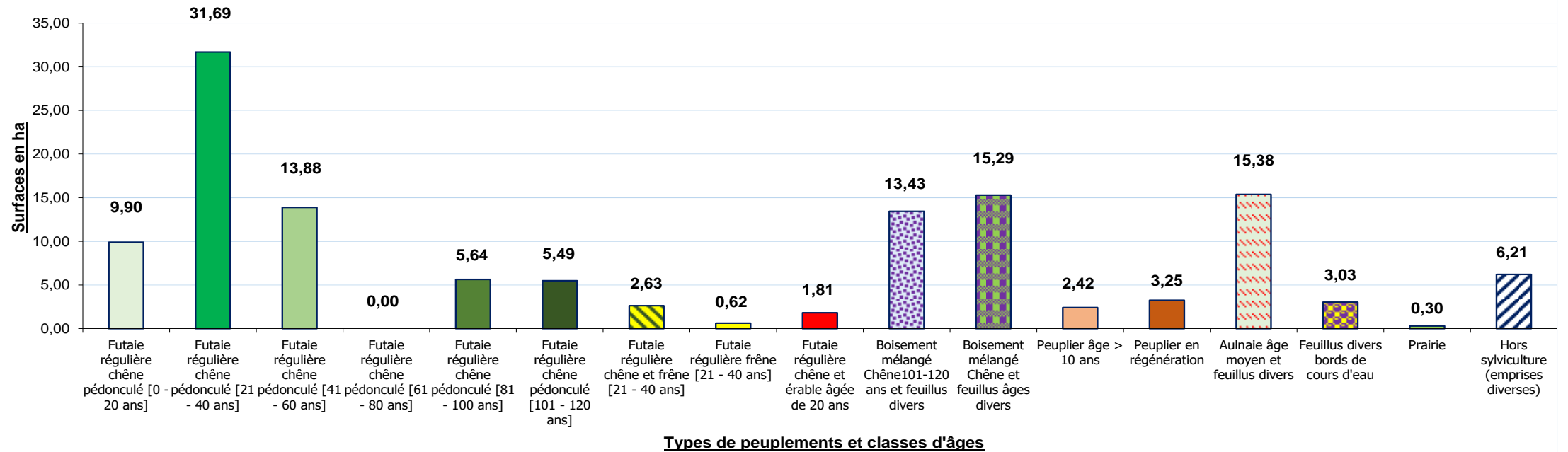


Types de peuplements forestiers et autres milieux

Futaie régulière de chêne	Peuplier 15 ans
Chêne pédonculé 0 - 20 ans	Peuplier en régénération
Chêne pédonculé 21 - 40 ans	Chêne plus de 100 ans feuillus divers
Chêne pédonculé 41 - 60 ans	Chêne et feuillus divers
Chêne pédonculé 81 - 100 ans	Aulnaie frênaie
Chêne pédonculé 101 - 120 ans	Feuillus bords de cours d'eau
Autres boisements:	
Chêne frêne ou frêne 21-40 ans	Autres milieux:
Chêne rouge érable sycomore 20 ans	Infrastructures - desserte
	Ligne électrique THT
	Prairie

Composition de la forêt

HISTOGRAMME des TYPES de PEUPELEMENTS en 2021





La forêt communale de HINX en chiffres

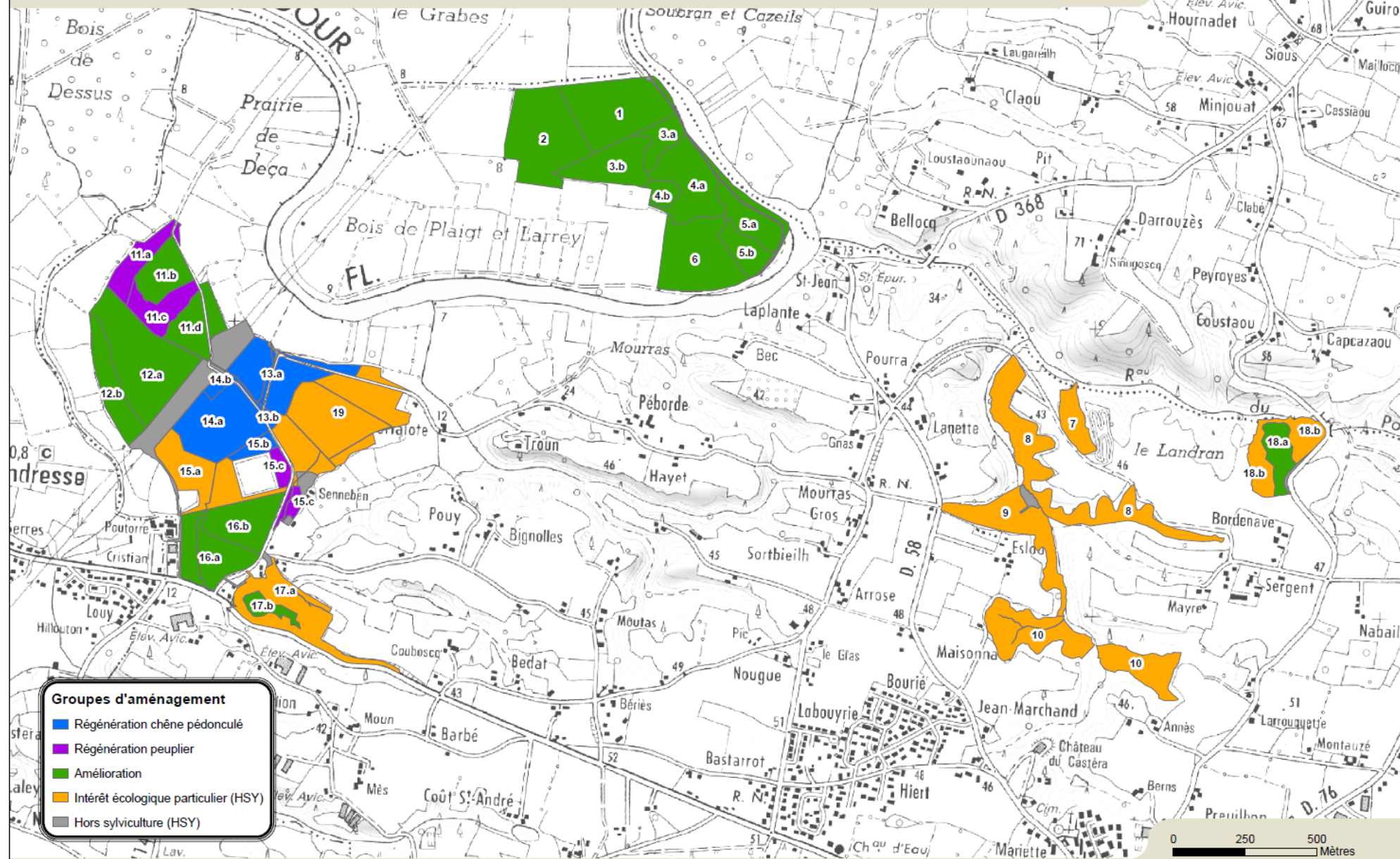
Une forêt composée d'une futaie régulière de chêne pédonculé à 90% de la surface boisée totale, 7% de peuplier et 3% autres feuillus (disparition du pin maritime),

77,3 ha de surface en sylviculture sur un total cadastral de 130,97 ha: ancienne surface en sylviculture de 107ha,

Une futaie régulière de chêne pédonculé issue de boisements naturels ou de plantations; la conservation du patrimoine génétique est une priorité et le recours à la plantation se fait en cas d'échec (partiel ou total),

Milieus forestiers hors sylviculture: peuplements laissés en libre évolution: pour des raisons de trop forte hydromorphie, 18,4 ha, (aulnes et frênes) ou sur des terrains à topographie très marquée avec forte pente limitant l'exploitation forestière (28,7 ha),







La gestion de la forêt

Principes retenus pour la sylviculture du chêne pédonculé: renouveler la chênaie arrivée à maturité (assurer la ressource) et disposer d'une forêt équilibrée (qualité du paysage, diversité écologique),

Le renouvellement par semis naturels permet de conserver le patrimoine génétique: coupes progressives de régénération, travaux du sol pour préparer l'installation des semis, conservation de vieux arbres dits « arbres bio »,

Établissement d'un contrat Natura2000 sur une parcelle (aulnaie-frênaie sur milieu très hydromorphe – près de 11 ha),

Vigilance par rapport aux espèces protégées présentes: pas de travaux et de coupes pendant les périodes de reproduction ou de nidification.





Office National des Forêts

Merci pour votre
attention.