



Site Natura 2000
Coteaux du Tursan



Comité de pilotage

16 mai 2025 à Castelnau-Tursan





Le mot du Président : Eric Sargiacomo



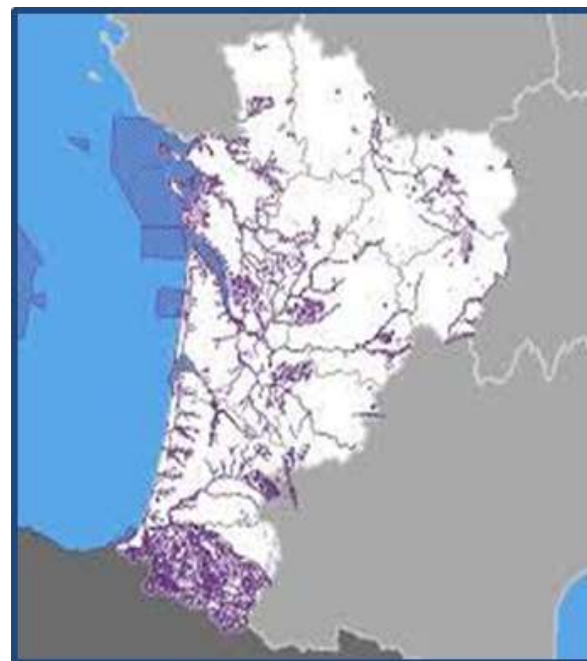


Consultation des collectivités

Présentation Région Nouvelle Aquitaine



RÉGION
**Nouvelle-
Aquitaine**





Natura 2000 : Kezako ?

- Création d'un réseau de sites européens
 - Directive Habitats-Faune-Flore (1992)
 - ❑ Zone Spéciale de Conservation (ZSC)
 - Directive Oiseaux (1979)
 - ❑ Zone de Protection Spéciale (ZPS)
- Obligation de résultats
 - Préservation des habitats et des espèces d'intérêt communautaire
- Choix des moyens
 - La France a choisi le volontariat
 - ❑ Un plan de gestion par site = DOcument d'Objectifs (DOCOB)
 - ❑ Des outils de gestion contractuels
 - ❑ Une structure animatrice pour la mise en œuvre du DOCOB



CASTELNAU-TURSAN
CLÈDES
EUGÉNIE-LES-BAINS
GEAUNE
LAURET
MAURIES
MIRAMONT-SENSACQ
PAYROS-CAZAUTETS
PIMBO
PUYOL-CAZALET
SAINT-LOUBOUER
VIELLE-TURSAN

Site Natura 2000 FR7200771

- 1000 ha
- 12 communes

L'équipe d'animation

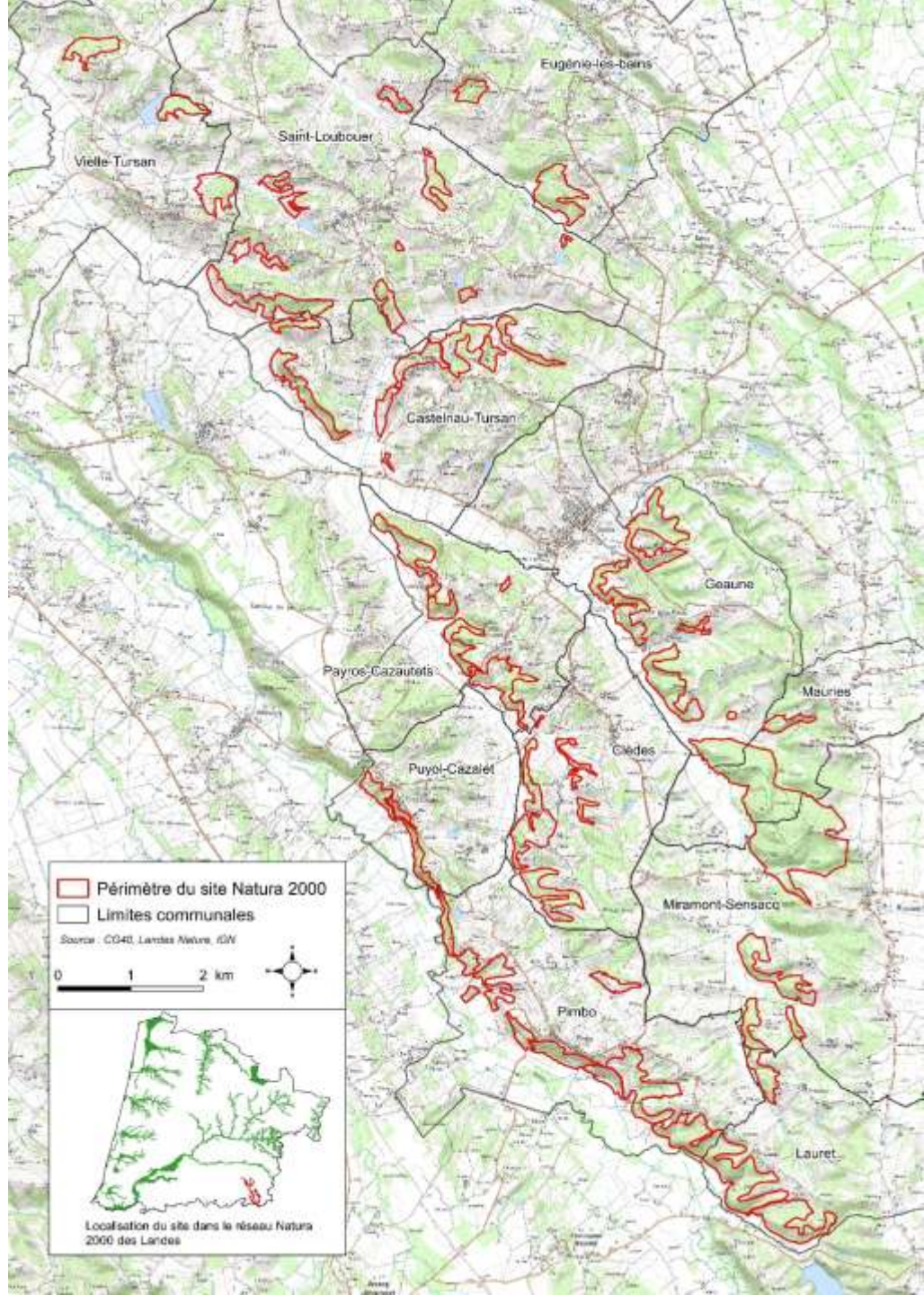
- Landes Nature
- CPIE Seignanx Adour



SEIGNANX ET ADOUR

Animation 2022-2024

- 2022 Portage Etat
- 2023-2024 Portage Région





Bilan de l'animation 2022-2024

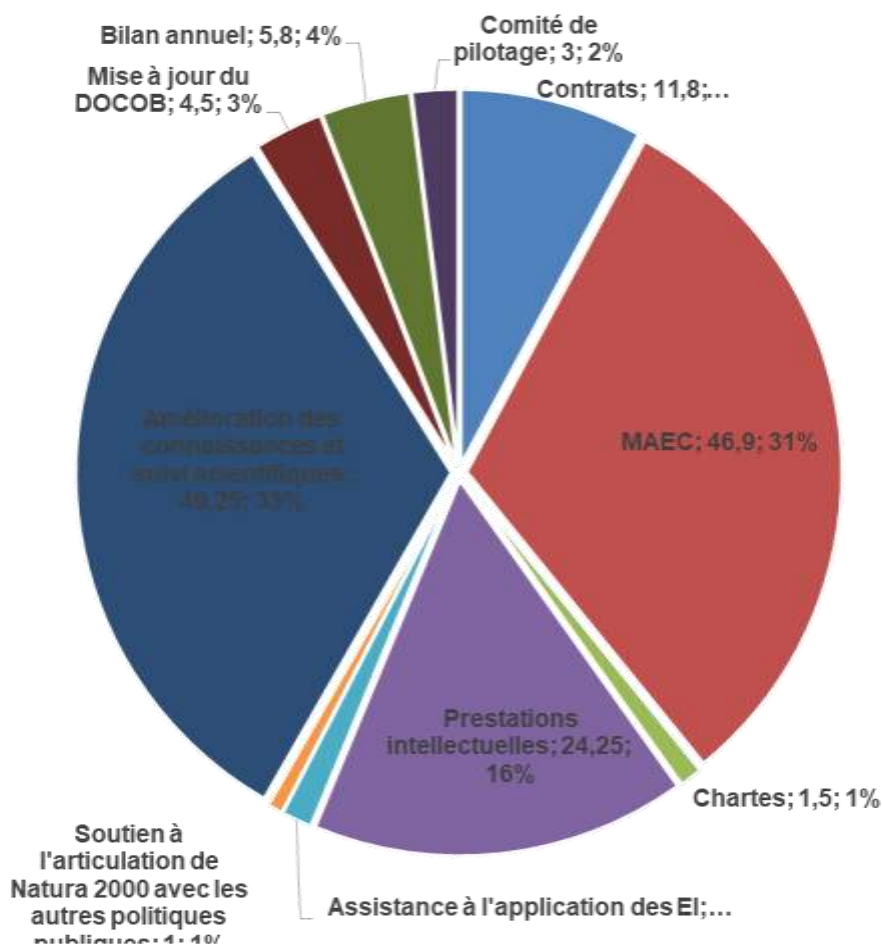




Bilan financier 2022-2024

Total

- 150 jours
- 102 379 €
- dt 3 778,90 € de fournitures





Gestion des habitats et des espèces





Contrat Natura 2000

- Contrats volontaires
- Parcelles ni forestières et ni agricoles
- Actions d'entretien ou de restauration la préservation des milieux naturels et des espèces

Exemple :

Restauration de mares

Entretien de prairies et pelouses par pâturage

...

- Rémunération sur devis ou sur barème
- 100% pour propriétaires privés, 80% pour collectivités



Contrat Natura 2000

CENA à Castelnau-Tursan

- Contrat soldé en décembre 2024



Parcelles	A285, A286, A287, A288, A289, A290, A291, A295			
Actions	<i>Code</i>	<i>Intitulé</i>	<i>Surfaces ou linéaire traité</i>	<i>Montant total</i>
	N01Pi	Chantier lourd de restauration de milieux ouverts ou humides par débroussaillage	12 357 m ²	13 076,3 €
	N03Pi	Equipements pastoraux dans le cadre d'un projet de génie écologique	1 260 ml	15 120 €
	N03Ri	Gestion pastorale d'entretien des milieux ouverts dans le cadre d'un projet de génie écologique	32 838 m ²	Temps personnel CEN
	N04R	Gestion par une fauche d'entretien des milieux ouverts	24 150 m ²	2 136 €
	N09Pi	Création ou rétablissement de mares ou d'étangs	10 m ² (en eau 2m ²)	576 €
Date d'attribution	15/02/2021			
Début de travaux	23/06/2023			
Fin des travaux	28/11/2024			
Gestion actuelle	Le site est actuellement en pâturage équin extensif pour la majorité de sa surface. L'accès aux zones landicoles est plus strict que l'accès aux zones prairiales. L'ancien verger a été mis en exclos pour y réaliser un débroussaillage manuel afin de comparer les deux modes de gestion.			



Contrat Natura 2000

Propriétaire à Castelnau-Tursan

- Dépôt mars 2025 pour un montant de 19 700 €



2026-2027

Débroussaillage lourd = 0,22 ha



2025-2026-2028

Débroussaillage léger = 0,7 ha



Contrat Natura 2000

Propriétaire à Castelnau-Tursan

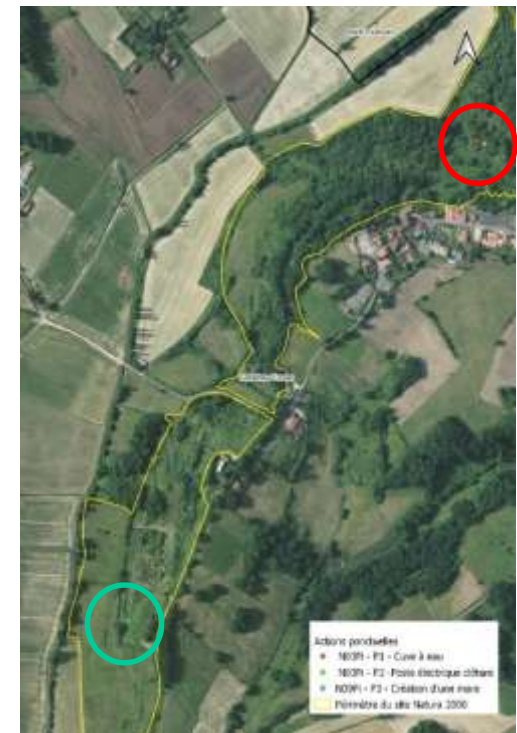
- Dépôt mars 2025 pour un montant de 19 700 €



2025 à 2028
Gestion pastorale = 4,35 ha



2025-2027
Mise en place et entretien de
clôture = 462 ml



2027 : Cuve à eau, poste
électrique
2026 : Création de mare





Contrat Natura 2000

Propriétaire à Miramont-Sensacq

- Dépôt en mars 2025 pour un montant de 12 500 €



2025 à 2028
Gestion pastorale = 2,54 ha

2025 à 2028
Fauche tardive = 2,5 ha





Charte Natura 2000

- Guide de bonnes pratiques
- Engagement pour 5 ans
- Exonération de la taxe foncière sur le non bâti
- Engagement d'un propriétaire en 2022



Un support de communication offert



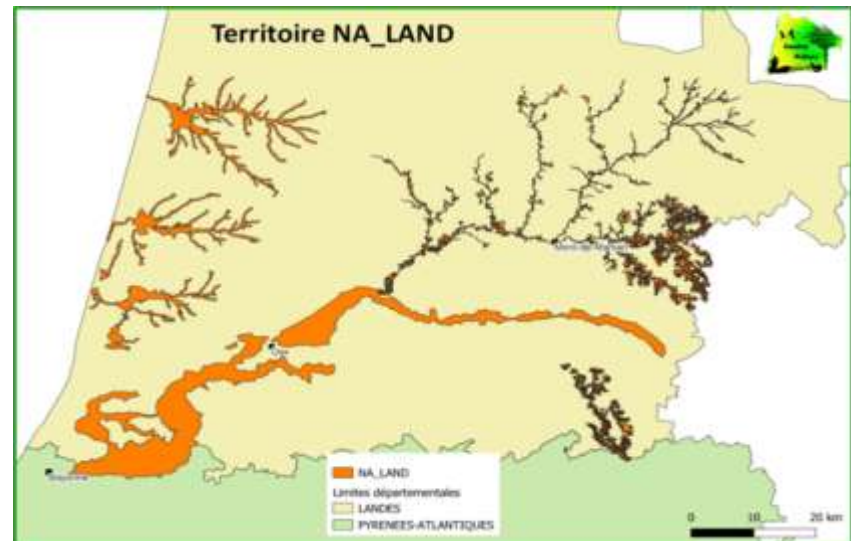


Gestion des habitats et des espèces - MAEC

Contrats spécifiques pour les agriculteurs – volontaire – 5 ans

Nouveau dispositif 2023-2027

- Un seul Projet Agro-Environnemental et Climatique commun pour les sites Natura 2000 = NA LAND
- Diagnostic pour chaque exploitation engagée obligatoire
- Formation obligatoire dans les 2 premières années
- Priorisation des dossiers : priorité donnée aux jeunes agriculteurs, aux éleveurs qui ont une mesure pâture





Gestion des habitats et des espèces - MAEC

Mesures disponibles

- Création de prairies (subvention : 357,90 €/ha)
- Protection des espèces (mise en défens de certaines zones et/ou fauche tardive) (subvention : de 81,95 €/ha à 254,07 €/ha)
- Maintien de l'ouverture des milieux (subvention : 152,50 €/ha)
- Maintien de l'ouverture des milieux par le pâturage (subvention : 203,75 €/ha)
- Préservation des ligneux (subvention : 0,80 €/arbre)
- Préservation des fossés (subvention : 1,60 €/m)
- Entretien des mares (60 €/mare)

Pas de plafond – minimum 300 € pour l'engagement de parcelles



Gestion des habitats et des espèces - MAEC

RESULTATS 2023-2024



18 exploitants



18 diagnostics



244 hectares



3 formations



11 mares



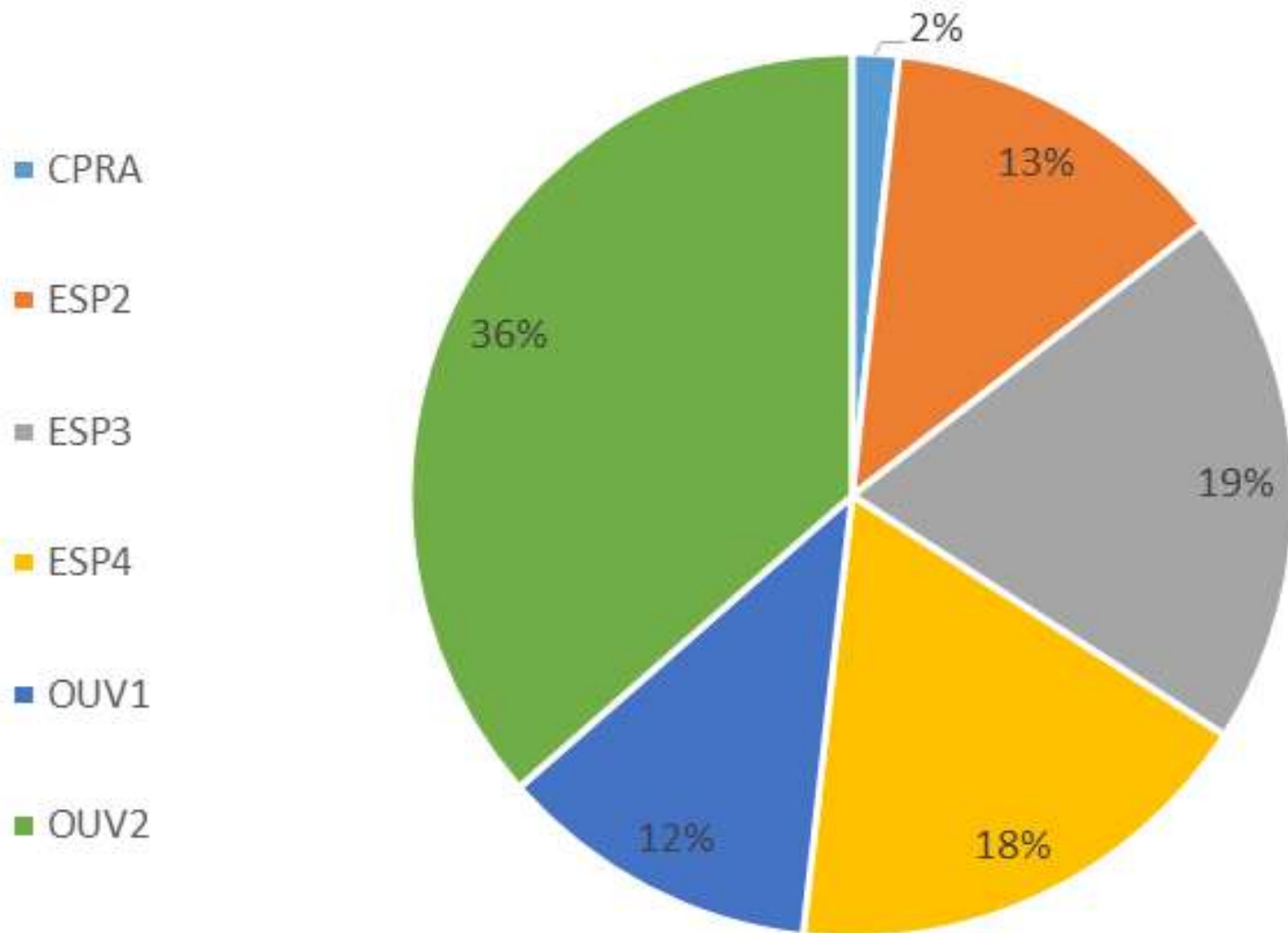
248 000 € engagés sur 5 ans



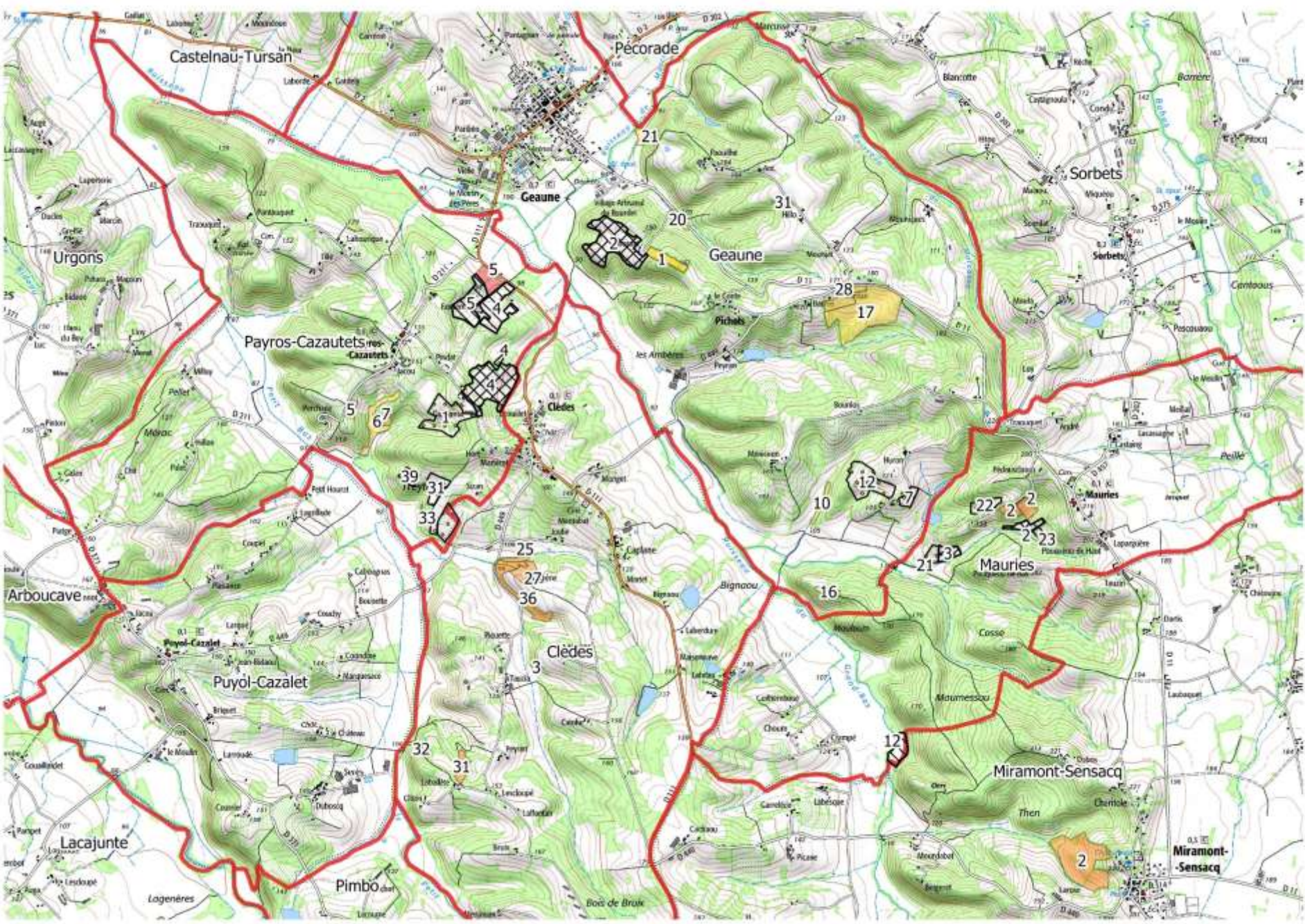
Pour 2025 Enveloppe MAEC obtenue pour tout le PAEC : **81 582 €**

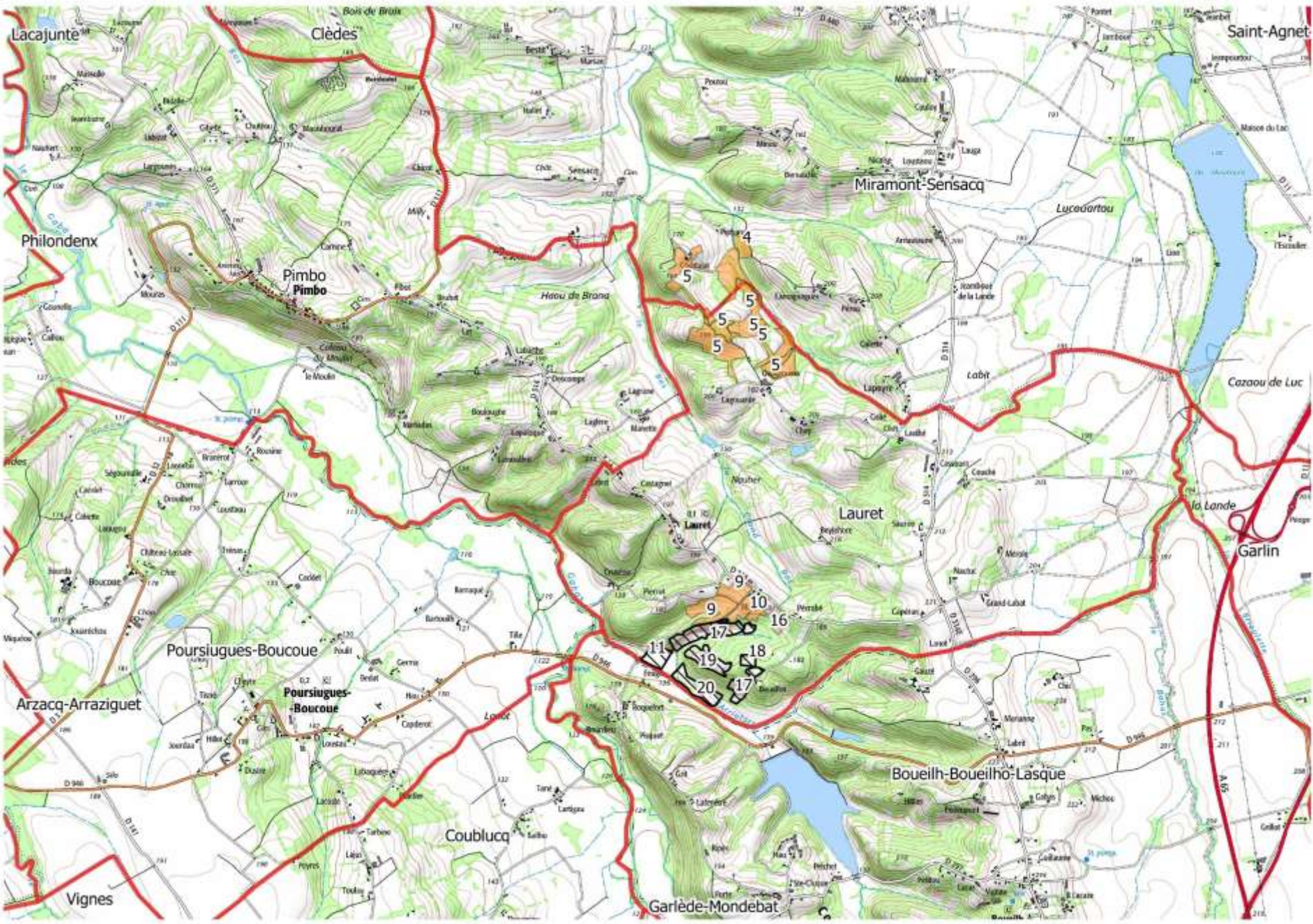
Pas de budget animation

- **Pas de réunion d'information**
- Diagnostic payant : grille tarifaire en cours de construction











Appui technique au régime d'évaluation d'incidences





Appui technique au régime d'évaluation d'incidences

Rappel de la mission :

- Apport d'informations sur les enjeux Natura 2000
- Conseils pour limiter l'impact
- Échanges avec les services de l'État

Exemple avec la Multirando de Samadet qui passe sur les communes de Puyol-Cazalet et Clèdes

- Manifestation en partie sur chemins privés
→ ajouter dans le règlement de ne pas partager les traces du trail sur les réseaux sociaux pour éviter une augmentation de la fréquentation après l'événement et de supprimer la carte de l'itinéraire du site internet.





Suivis biologiques et techniques





Amélioration des connaissances

- Été 2022 : Deuxième année d'étude sur l'état de conservation des pelouses réalisée en partenariat avec le CPIE Seignanx Adour
 - Habitat ciblé : pelouses calcicoles du 6210
 - Echantillonnage aléatoire : inventaire sur 77 entités
 - Méthode : inventaire botanique puis utilisation d'une grille d'évaluation développée par le Museum d'histoire naturelle adaptée avec espèces des grilles du CBNSA





Etude sur l'état de conservation des pelouses

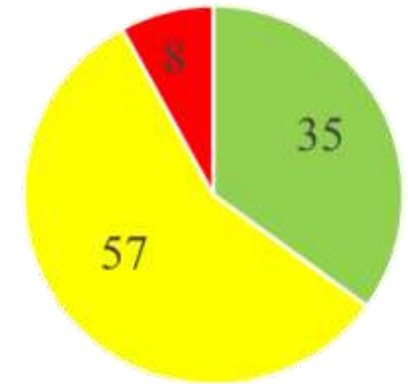
37 placettes échantillonnées avec une grille d'indicateurs
– 15% de surfaces de pelouses entre 2008 et 2019



Pelouse en bon état de conservation



Pelouse en mauvais état de conservation



■ Etat favorable ■ Etat altéré ■ Etat dégradé



Amélioration des connaissances

2023-2024 Recherche et caractérisation de l'habitat prairies maigres de fauche du 6510

Contexte : habitat peu mentionné dans le DOCOB (1%)

Objectif : caractériser d'un point phytosociologique (étude des communautés végétales) les prairies de fauche du site N2000 et de les raccrocher ou non au 6510 Prairies maigres de fauche

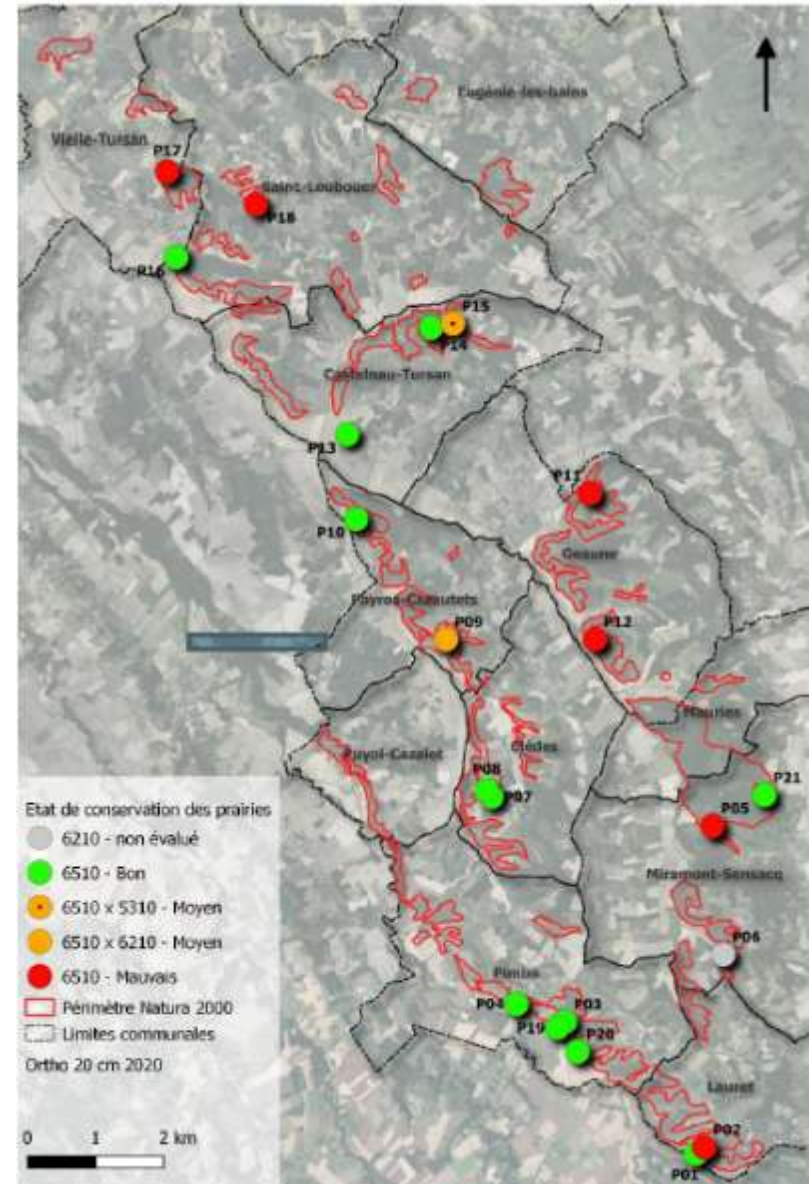
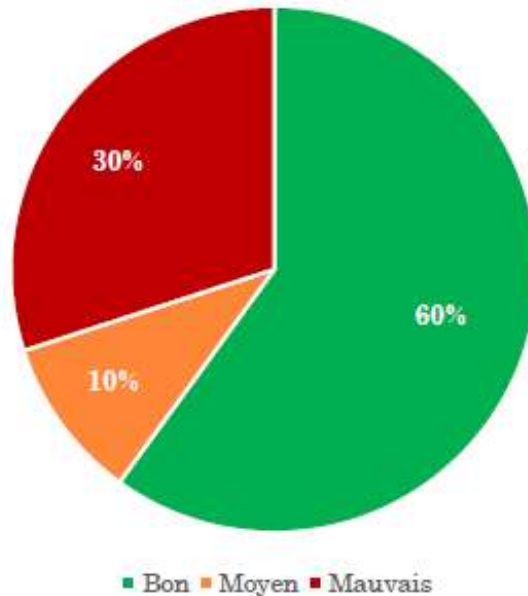
Méthodologie : échantillonnage basé sur la carto des habitats du DOCOB – prairies eutrophes et mésotrophes
21 relevés phytosocio réalisés + analyse pédologique, pH, niveau trophique

Résultats : 20 Relevés correspondent à des prairies rattaché à l'alliance du *Brachypodio-centaureion nemoralis* → 6510 prairies maigres de fauche de basse altitude



Recherche et caractérisation de l'habitat prairies maigres de fauche du 6510

Etat de conservation de ces prairies :





Information communication Sensibilisation

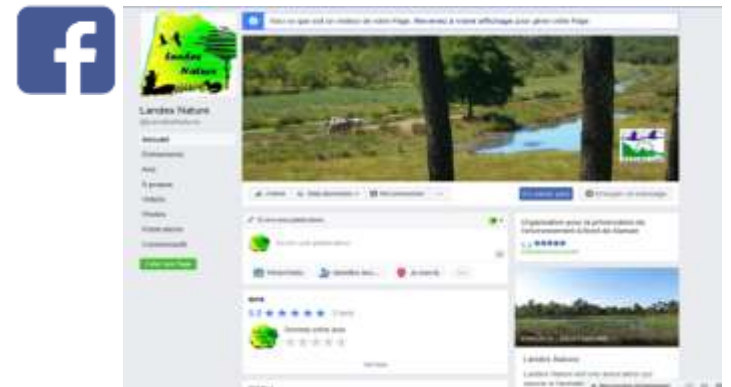




Information et communication

Rappels

- **Exposition mobile**
Présentation de Natura 2000, des espèces animales et des milieux
Mise à disposition gratuitement
- **Page Facebook @LandesNature**
- **Site Internet**
barthesmidouzemarensin.n2000.fr
- **Autres lettres ou docs d'info**





Information et communication

Des panneaux d'information pour les communes

- CLEDES
- GEAUNE
- MIRAMONT
- PIMBO
- PUYOL
- SAINT-LOUBOUER



Créations des BTS Communication de l'école Pigier de Bayonne

Coteaux du Tursan

site natura 2000

"protéger la nature, c'est préserver votre avenir"

UN TRÉSOR A PRÉSERVER

Le site Natura 2000 des *Coteaux du Tursan* protège une nature exceptionnelle sur 12 communes. Grâce à son exposition ensoleillée et à son sol *molassique*, il accueille une grande diversité d'espèces venues du bassin méditerranéen.

A préserver :

- Les pelouses
- Les mares

Espèces remarquables :

- Plus de 30 espèces d'orchidées sauvages
- *Le Damier de la Succise*, un papillon rare





COTEAUX DU TURSAN

SITE NATURA 2000

Bienvenue au pays des orchidées sauvages



LE SAVIEZ VOUS ?

Le réseau **Natura 2000** est composé de sites naturels les plus remarquables de l'Union Européenne.

Il a pour objectif de préserver la diversité biologique en tenant compte des exigences économiques, sociales et culturelles.

Le site Natura 2000 des "Coteaux du Tursan" s'étend sur 1000 hectares et 12 communes.

Des habitats naturels à préserver

Les pelouses :

Orientées Sud / Sud-Ouest, elles sont caractérisées par une végétation rase, ponctuée de quelques genévriers. Elles sont le témoin de l'activité agricole passée. C'est un habitat d'intérêt communautaire, c'est-à-dire rare et endémiques d'une zone géographique bien précise.

Les mares :

Créées autrefois pour l'abreuvement du bétail, elles sont un lieu de refuge, d'alimentation et de reproduction pour de nombreuses espèces animales, dont plusieurs amphibiens.

Des espèces animales et végétales

Les orchidées sauvages : Adaptées aux sols calcaires ensoleillés, elles fleurissent d'avril à juin. Véritables merveilles, la fleur ressemble souvent à un insecte femelle. Le mâle viendra alors butiner par confusion et participera à la reproduction de l'espèce.

Toutes protégées, **il ne faut pas les cueillir.**

A admirer avec les yeux !

Le Damier de la Succise : Il vit dans les hautes herbes des prairies humides ou des lisières ensoleillées. Comme tous les papillons, il a sa plante dite « hôte » sur laquelle il pond préférentiellement ses œufs. Dans son cas, il s'agit de la Succise des prés d'où son nom.



En savoir plus



UNION EUROPÉENNE
Fonds Européen de Développement Régional
"Investir dans l'avenir européen"

Saint-Loubouer





COTEAUX DU TURSAN

SITE NATURA 2000

Bienvenue au pays des orchidées sauvages



LE SAVIEZ VOUS ?

Le réseau **Natura 2000** est composé de sites naturels les plus remarquables de l'Union Européenne.

Il a pour objectif de préserver la diversité biologique en tenant compte des exigences économiques, sociales et culturelles.

Le site Natura 2000 des **"Coteaux du Tursan"** s'étend sur 1000 hectares et 12 communes.

Des habitats naturels à préserver

Les pelouses :

Orientées Sud / Sud-Ouest, elles sont caractérisées par une végétation rase, ponctuées de quelques genévriers. Elles sont le témoin de l'activité agricole passée. C'est un habitat d'intérêt communautaire, c'est-à-dire rare et endémique d'une zone géographique bien précise.

Les mares :

Créées autrefois pour l'abreuvement du bétail, elles sont un lieu de refuge, d'alimentation et de reproduction pour de nombreuses espèces animales, dont plusieurs amphibiens.

Des espèces animales et végétales

Les orchidées sauvages : Adaptées aux sols calcaires ensoleillés, elles fleurissent d'avril à juin. Véritables merveilles, la fleur ressemble souvent à un insecte femelle. Le mâle viendra alors butiner par confusion et participera à la reproduction de l'espèce.

Toutes protégées, **il ne faut pas les cueillir.**

A admirer avec les yeux !

Le Damier de la Succise : Il vit dans les hautes herbes des prairies humides ou des lisières ensoleillées. Comme tous les papillons, il a sa plante dite « hôte » sur laquelle il pond préférentiellement ses œufs. Dans son cas, il s'agit de la Succise des prés d'où son nom.



En savoir plus



UNION EUROPÉENNE
Fonds Européen Agricole pour le Développement Rural
"L'Europe investit dans les zones rurales"

Saint-Loubouer



Les Coteaux du Tursan

terre de soleil et d'orchidées sauvages



Vous êtes à Miramont-Sensacq !



Natura 2000, c'est quoi ?

Le réseau Natura 2000 est composé des sites naturels les plus remarquables de l'Union Européenne. Il a pour objectif de préserver la diversité biologique en tenant compte des exigences économiques, sociales et culturelles locales.

Le site Natura 2000 des « Coteaux du Tursan » s'étend sur 1000 ha et 12 communes.

Il comprend des pelouses, des prairies, des fourrés et des forêts accueillant une faune variée.

Des habitats à préserver



Les pelouses calcaires

Orientée au sud et ponctuée de genévriers, les pelouses présentent une végétation rase, habitat d'une trentaine d'espèces d'orchidées sauvages.

C'est la Méditerranée qui s'invite dans le sud des Landes.

Les mares

Créées à l'origine pour l'abreuvement du bétail, elles sont un lieu de refuge, d'alimentation et de reproduction pour de nombreuses espèces animales dont des amphibiens comme le triton marbré.



Des espèces emblématiques



Les Orchidées sauvages

Floraison d'avril à juin.

Ici, l'Ophrys sillonnée La fleur ressemble à un insecte pour attirer les pollinisateurs.

Ne pas cueillir. A admirer avec les yeux !

Le Damier de la Succise
Il vit dans les hautes herbes des prairies ou des lisières. Son nom vient de sa plante hôte, la Succise des prés. Ouvrez l'œil pour admirer ses belles couleurs ocre.





Les Coteaux du Tursan

terre de soleil et d'orchidées sauvages



Vous êtes à Miramont-Sensacq !

Natura 2000, c'est quoi ?

Le réseau Natura 2000 est composé des sites naturels les plus remarquables de l'Union Européenne. L'objectif est de préserver la biodiversité en tenant compte des exigences économiques, sociales et culturelles locales.

Le site Natura 2000 des « Coteaux du Tursan » s'étend sur 1000 ha et 12 communes.

Des pelouses calcaires



Les pelouses calcaires

Orientée au sud et ponctuée de genévriers, les pelouses présentent une végétation rase, habitat d'une trentaine d'espèces d'orchidées sauvages. C'est la Méditerranée qui s'invite dans le sud des Landes.

Les Orchidées sauvages

Floraison d'avril à juin. Ici, l'Ophrys sillonnée La fleur ressemble à un insecte pour attirer les pollinisateurs.

Ne pas cueillir !
Touchez avec les yeux



Un réseau de mares



Les mares

Créées à l'origine pour l'abreuvement du bétail, elles sont un lieu de refuge, d'alimentation et de reproduction pour de nombreuses espèces animales dont des amphibiens comme le triton marbré.

Le Triton marbré
Espèce protégée comme tous les amphibiens, le Triton marbré présente une ligne vertébrale orange. Il partage les mares avec d'autres tritons et grenouilles





Les Coteaux du Tursan

terre de soleil et d'orchidées sauvages



Vous êtes à Miramont-Sensacq !

Natura 2000, c'est quoi ?

Le réseau Natura 2000 est composé des sites naturels les plus remarquables de l'Union Européenne. L'objectif est de préserver la biodiversité en tenant compte des exigences économiques, sociales et culturelles locales.
Le site Natura 2000 des « Coteaux du Tursan » s'étend sur 1000 ha et 12 communes.



Des pelouses calcaires

Les pelouses calcaires
Orientée au sud et ponctuée de genévriers, les pelouses présentent une végétation rase, habitat d'une trentaine d'espèces d'orchidées sauvages.
C'est la Méditerranée qui s'invite dans le sud des Landes.

Les Orchidées sauvages
Floraison d'avril à juin.
Ici, l'Ophrys sillonnée La fleur ressemble à un insecte pour attirer les pollinisateurs.
Ne pas cueillir!
Touchez avec les yeux



Un réseau de mares



Les mares
Créées à l'origine pour l'abreuvement du bétail, elles sont un lieu de refuge, d'alimentation et de reproduction pour de nombreuses espèces animales dont des amphibiens comme le triton marbré.

Le Triton marbré
Espèce protégée comme tous les amphibiens, le Triton marbré présente une ligne vertébrale orange. Il partage les mares avec d'autres tritons et grenouilles





Marché 2025-2028





Marché juillet 2025 - juin 2028

Portage Région Nouvelle-Aquitaine

- Réponse avant 28 avril 2025
- Enveloppe maximum 55 000 €

Programme 2025-2026

- Contrats = Engager les travaux des contrats déposés et préparer l'AAP 2026
- Charte = Contacter les propriétaires de chênaies
- Suivi biologique = pas d'études avant année 2 mais réponse AAP 2025
- Communication = Sortie grand public septembre et avril + nouveau site Internet + création newsletter



Merci de votre attention !

Landes Nature 07 89 64 15 63

Suzy LEMOINE – suzy.lemoine@landes.chambagri.fr

Marine HEDIARD – marine.hediard@landes.chambagri.fr