



Site Natura 2000 FR7200806 Réseau hydrographique du Midou et du Ludon



RÉGION
**Nouvelle-
Aquitaine**

Vendredi 28 novembre 2025
Hontanx



Pays d'Armagnac

Pôle d'Équilibre Territorial et Rural



adasea 32



Temps 1 – Conférence de l'Entente

14h – 15h

Ordre du jour

- Rappel de la composition et du rôle de l'Entente
- Échéance de la convention et renouvellement de l'Entente
 - Appel à candidature pour la présidence du copil
 - Dépenses 2025 et répartition des participations
 - Animation et budget prévisionnel 2026



Dépenses 2025 et répartition des participations

Animation Natura 2000	Montant € TTC	
Dépenses prévisionnelles 2025		
Régie	3 019,80	
Prestation	54 800,00	
Frais de déplacement	166,09	
Coûts indirects	452,97	
Total dépenses prévisionnelles	58 438,86	
Recettes prévisionnelles 2025		Taux
Région Nouvelle-Aquitaine - FEADER 80%	46 751,09	80%
Sous-total autofinancement total	11 687,77	20%
Total recettes prévisionnelles	58 438,86	100%
Part membres Convention d'entente		Clé de répartition
PETR Pays d'Armagnac	8 076,25	69,10%
Participation CC Pays de Villeneuve en Ac Landais	2 910,26	24,90%
		4,80%
Participation CA du Marsan	561,01	
Participation CC des Landes d'Armagnac	105,19	0,90%
Participation CC du Pays grenadois	35,06	0,30%
Total participations des membres	11 687,77	100,00%



Animation et budget prévisionnel 2026

- Pas d'animation des MAEC
- Budget constant
- Demande d'aide triennale encouragée
- Poursuite de l'animation en 2026?



Site Natura 2000 FR7200806 Réseau hydrographique du Midou et du Ludon



RÉGION
**Nouvelle-
Aquitaine**

Vendredi 28 novembre 2025
Hontanx



Pays d'Armagnac

Pôle d'Équilibre Territorial et Rural



adasea 32



Temps 2 – Collège des collectivités
15h30 – 16h



Nouvelle-Aquitaine



**Collège des collectivités/Copil Natura 2000
28 novembre 2025 - 15h30 à Hontanx
Site Natura 2000 « Réseau hydrographique
du Midou-Ludon » - FR7200806**



RÉGION
**Nouvelle-
Aquitaine**



**Collège des
collectivités**
Désignation de la
structure porteuse
et du président.e du
Copil



RÉGION
**Nouvelle-
Aquitaine**

Désignation du président du comité de pilotage et de la structure porteuse

- Les **représentants des collectivités territoriales et de leurs groupements** désignent parmi eux **le président du comité de pilotage Natura 2000** ainsi que **la collectivité territoriale ou le groupement** chargé de la mise en œuvre du DOCOB.
- Le ou la président.e est désigné.e en son nom propre, **pour une durée de 3 ans renouvelable**.
- **Au terme de son mandat** ou bien si le/la président(e) perd sa qualité d'élu(e), l'élection est de nouveau organisée dans les mêmes conditions.
- Chaque élection à la présidence du CoPil s'accompagne systématiquement de l'élection d'une collectivité maître d'ouvrage du site. Le résultat de ces élections est **acté dans un relevé de décisions du CoPil**.
- La désignation d'une collectivité territoriale ou d'un groupement de collectivités territoriales en tant que structure porteuse, doit être entérinée par une délibération de cette structure en application du principe de libre administration des collectivités.



Site Natura 2000 FR7200806 Réseau hydrographique du Midou et du Ludon



RÉGION
**Nouvelle-
Aquitaine**

Temps 3 – Comité de pilotage - 16h



Pays d'Armagnac

Pôle d'Équilibre Territorial et Rural

Vendredi 28 novembre 2025
Hontanx





Ordre du jour

1. Bilan annuel - autorité de gestion
2. Bilan administratif et financier - PETR
3. Volet animation
4. Volet suivi d'espèces
5. Focus - dotation aménités rurales
6. Focus - question du périmètre
7. Focus – MAEC
8. Perspectives 2026



RÉGION
**Nouvelle-
Aquitaine**

Natura 2000 c'est quoi ?

Au quotidien

La gestion des sites Natura 2000 relève d'une démarche participative et contractuelle.

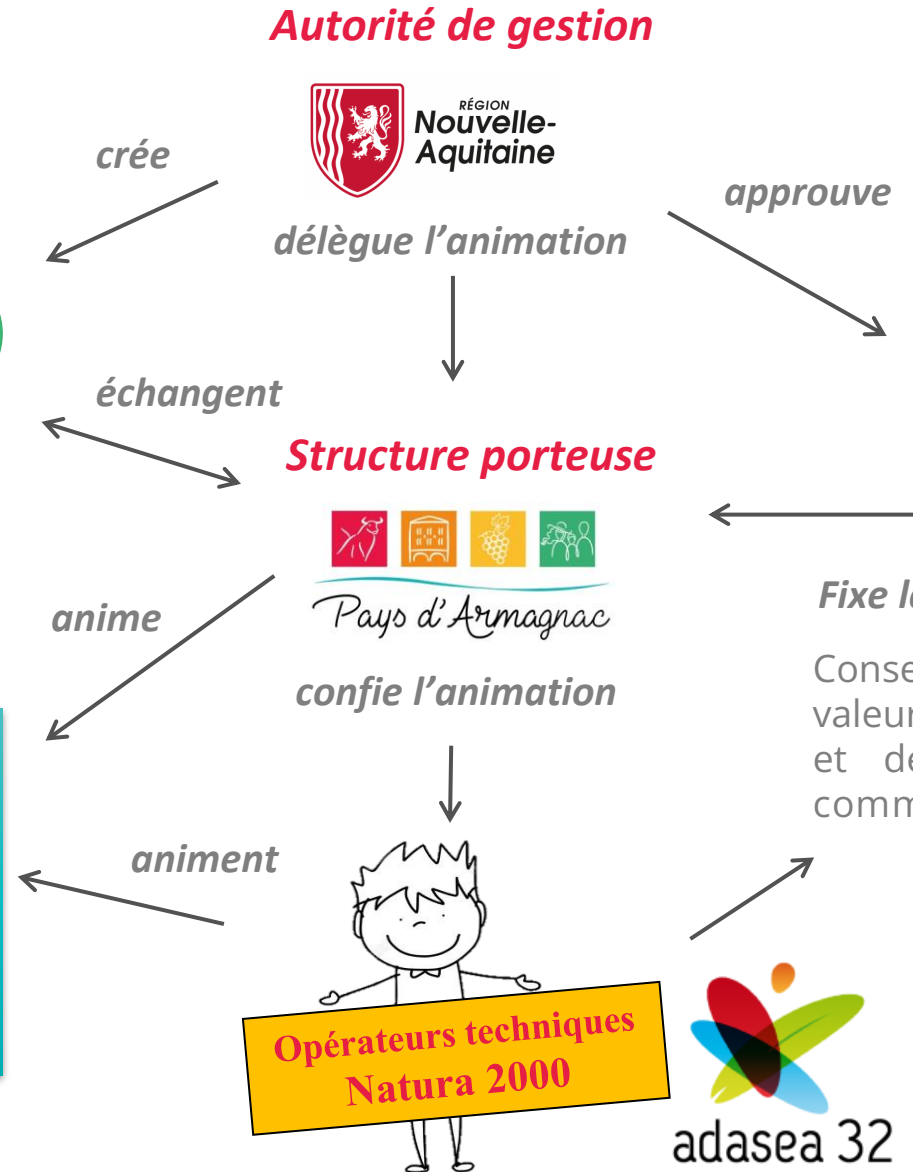
- Un **COPIL** regroupant les acteurs locaux
- Chaque site est doté d'un plan de gestion « **DOCOB** » co-construit : objectifs de conservation et mesures de gestion
- qui sont mis en œuvre sous forme de **CHARTES** (exonération Taxe Foncière Propriétés Non Bâties) et de **CONTRATS (MAEC en surfaces agricoles + FORESTIERS + NI-NI)** co-financés par l'Union européenne (fonds FEADER + exonération TFPNB).
- Un **ANIMATEUR** est recruté pour mobiliser les acteurs locaux (fonds FEADER).

Les activités humaines et les projets d'infrastructure sont possibles en site Natura 2000. Pour éviter les activités préjudiciables à la biodiversité, les projets susceptibles d'avoir des incidences sur les espèces et habitats protégés doivent être soumis à évaluation préalable (« **EIN** »)

Rappel de l'organisation

Comité de pilotage
Présidé par M. Brunello

Collectivités territoriales
et leurs groupements
Propriétaires, exploitants
agricoles, usagers,
associations, experts...
Services et établissements
publics



DOCOB

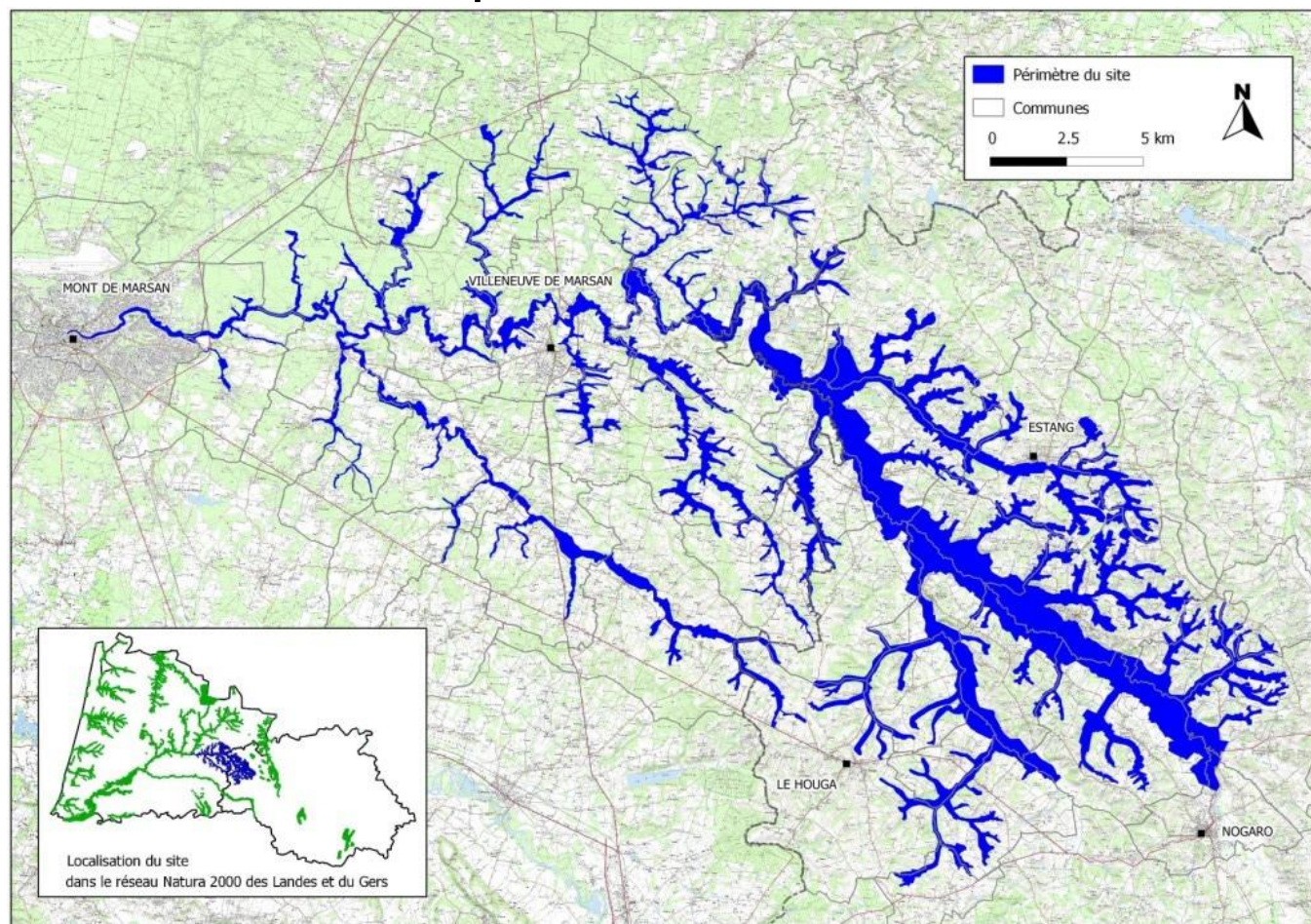
Fixe les objectifs

Conservation & mise en valeur des habitats naturels et des espèces d'intérêt communautaire



Site N2000 Réseau hydrographique du Midou et du Ludon

- 8 530 ha (30% Landes, 70% Gers), 44 communes
 - 13 habitats d'intérêt communautaire dont 2 prioritaires
 - 18 espèces d'intérêt communautaire dont 2 prioritaires
- DOCOB validé en 2014 par le COPIL





Gestion administrative

Missions du PETR :

- Chef de file et coordonnateur de la Convention d'entente
- Suivi administratif et financier
- Co-organisation des évènements
- Secrétariat du copil
- Coordination des missions d'animation

Contexte :

- Pas de financement de l'animation des MAEC
- Demandes paiement 2023 et 2024 faites le 25/11/25
- Notification attribution 2025 prévue pour décembre 2025

Budget 2025

Dépenses 2025 – TTC

ADASEA :	40 800,00 €
Landes Nature :	14 000,00 €
<u>Frais personnel interne :</u>	3 638,86 €
Total :	58 438,86 €

Recettes **prévisionnelles** 2025 - TTC

Région Nulle Aquitaine 80%	46 751,09 €
Autofinancement total 20%	11 687,77 €
Part PETR Armagnac	8 076,25 €
Part CC Pays Villeneuve Ac Landais	2 910,26 €
Part CA Marsan	561,01 €
Part CC Landes d'Ac	105,19 €
Part CC Pays grenadois	35,06 €



Bilan de l'animation 2025

Information - communication

- Journée Mondiale des Zones Humides
Le 02 février diffusion du film : L'appel des libellules, à Villeneuve de Marsan

Le 19 février balade autour des étangs de Hontanx à la recherche de la Loutre d'Europe



Information - communication

- Journée du Moulin d'Estang (05/05/2025)



Divers ateliers (biodiversité, cookies, conte, pêche, coloriage, ...) pour l'ensemble des élèves de l'école d'Estang

- Cycle de l'eau, chaîne alimentaire, ...

Formation des animateurs ALAE - ALSH

2 journées (Cazères-sur-Adour et Valence sur Baïse) Intersites Natura 2000

Animer dehors
Expérimenter des activités
à reproduire
Connaissance sur la biodiversité
12 animateurs/directeurs (8 et 4)

Formation : Animer dehors

PROGRAMME DE LA JOURNÉE

9h30 – 9h45 : Brise-glace

Quizz de reconnaissance des essences et espèces locales

9h45 – 10h45 : Comment appréhender son support naturel, mieux le connaître pour mieux le faire apprécier ?

Savoir regarder, paysage et écologie, subjectivité du beau

On part du point de rdv pour simuler la découverte d'un milieu support.

Se repérer dans l'espace, cartographie, foncier, autorisation

Est-ce un milieu naturel ? Semi-naturel ? Anthropisé ?

Quels sont les éléments du paysage ? Les habitats naturels ?

Quels éléments peuvent être un support d'animation ? A quelle saison ?

Différence entre paysage et écologie

Notion de subjectivité du beau

Que veut dire d'avoir un milieu « propre » ?



Perspectives pour 2026

- Évaluation de l'utilisation des connaissances acquises par les animateurs
- Modalités de reconduction à définir

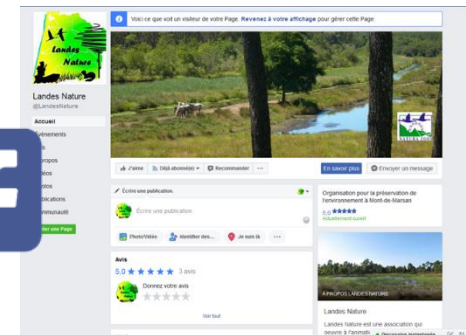
Information - communication

Rappels

- Exposition mobile Midou-Ludon
Présentation de Natura 2000, des
espèces animales et des milieux
Mise à disposition gratuitement



- Page Facebook @LandesNature
et @Adasea 32



- Sites Internet

barthesmidouzemarensin.n2000.fr

gers.n2000.fr

Information - communication

des lettres d'informations

- Des anciennes : Le Dispositif N2000, la Cistude d'Europe
- 2025 Loutre d'Europe

Perspectives pour 2026

- Elections municipales
 - Contact prioritaire avec les nouvelles équipes



La Loutre d'Europe, *Lutra lutra*

un mammifère particulier

Espèce d'Intérêt communautaire 1355

Mammifère semi-aquatique

- Pattes palmées
- Pelage dense
- Retient sa respiration 8 minutes !

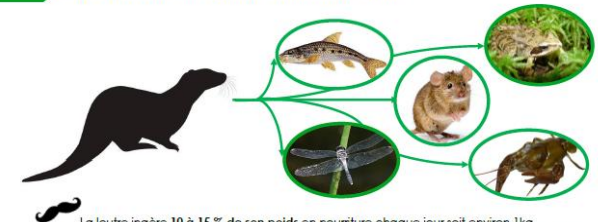
Mensurations

- Taille 1 mètre à 1 mètre 30
- Hauteur au garrot max 30cm
- Poids 6 à 11 kg

Pelage marron foncé dessus, plus clair sur dessous



un carnivore au régime alimentaire varié



La loutre ingère 10 à 15 % de son poids en nourriture chaque jour soit environ 1kg. C'est grâce à ses moustaches appelées vibrisses que la Loutre détecte les vibrations des poissons.

Actions contractuelles

- Volet Charte : Renouvellement d'une charte N2000 à Panjas chez des propriétaires privés

Panneaux des chartes de Gaillères et St Cricq Villeneuve





MAEC 2025

Pas d'animation financée par la Région :

- **Landes Nature** 14 jours autofinancés pour permettre l'accompagnement a minima

Pour les agriculteurs : 100 000 € d'enveloppe - sélection à faire – 10 dossiers retenus

- **ADASEA** : 27,5 jours financés PAEC Armagnac – DRAAF Occitanie

11 agriculteurs ont contractualisé sur site Natura 2000 pour une enveloppe de 154 000 €

Perspectives pour 2026

- Landes : MAEC-200 000 € demandés, pas vision sur le financement d'animation
- Gers : MAEC-58 000 € demandés, financement animation ?

Actions contractuelles

- Volet Contrat Natura 2000 :
 - ❑ Plusieurs projets côté Gers mais pas de dépôt en 2025 :
 - Réouverture de prairies, parcelles agricoles donc passage par des MAEC
 - Restauration d'un étang à Estang, montage en cours
 - ❑ Ouverture d'un appel à projets début 2025 côté Nouvelle-Aquitaine mais pas de dépôt





Appui technique au régime d'évaluation d'incidences

- Apport d'informations sur les enjeux Natura 2000
- Conseils pour limiter l'impact
- Échanges avec les services de l'État

Boisement de terres agricoles (peuplier, paulownia, ...)	Visite terrain Note sur les enjeux écologiques faune/flore (St Gein/Pujo le plan)
Défrichement/Coupe	Visite terrain et note sur les enjeux écologiques faune/flore
Travaux lavoir site de Limac	Suivi de la population d'écrevisses à pattes blanches
Restauration d'ouvrages d'art	Note sur les enjeux écologiques faune/flore
Projets agrivoltaïques	Entretien avec le porteur de projet
Permis de construire	Entretien avec le porteur de projet

Amélioration des connaissances

Inventaire Loutre - hiver 2023/2024 - 2025

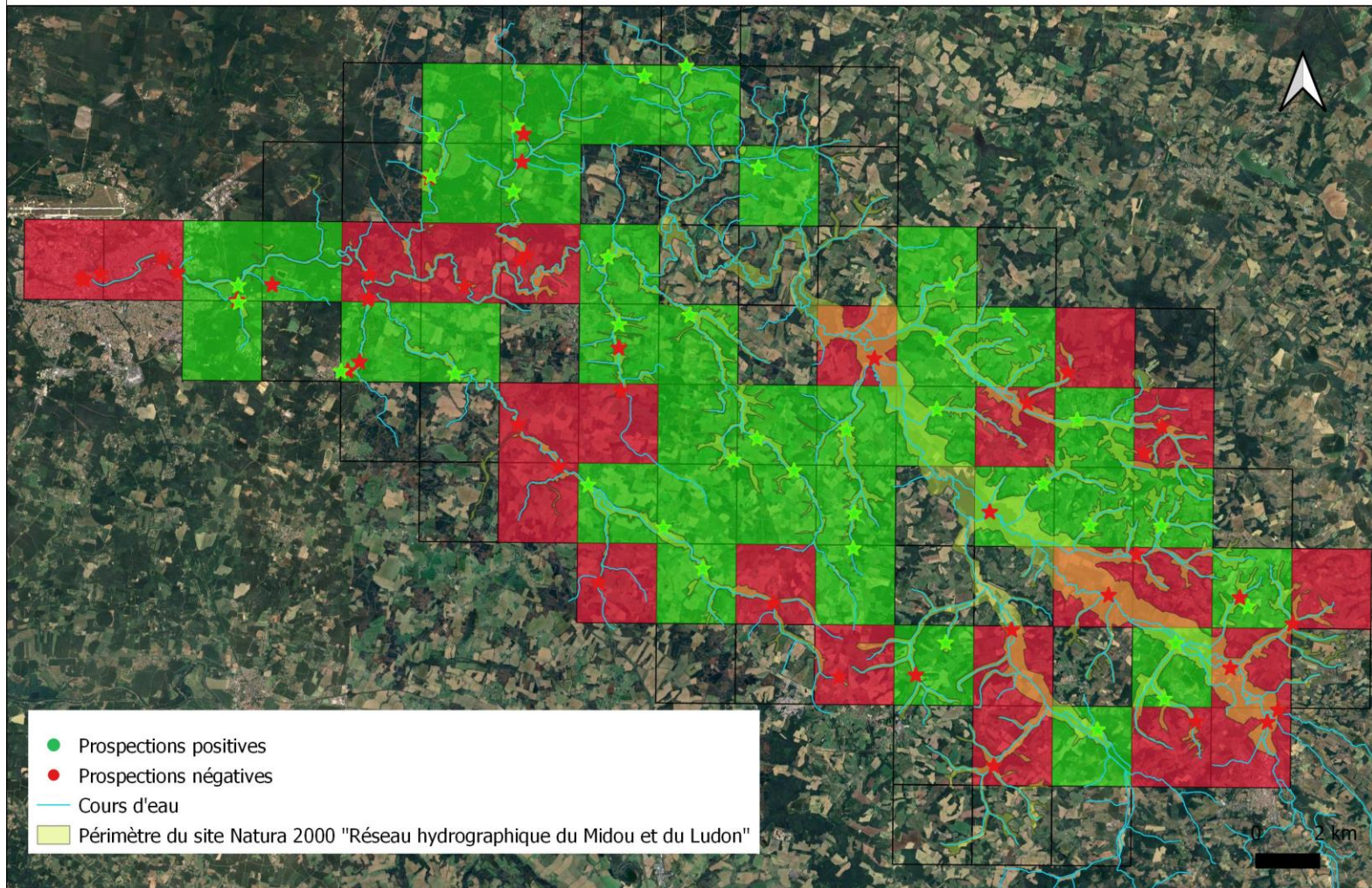
- Mammifère emblématique des cours d'eau à enjeu fort
- Premier protocole mis en place depuis la rédaction du DOCOB : **état initial de sa répartition**
- Recherche de traces et indices de présence



Amélioration des connaissances

Résultats : 36 mailles positives sur 59 prospectées (11 mailles ajoutées à ce jour)

Carte de la répartition des indices de présence de la Loutre d'Europe (*Lutra lutra*) par maille en 2023-24-25





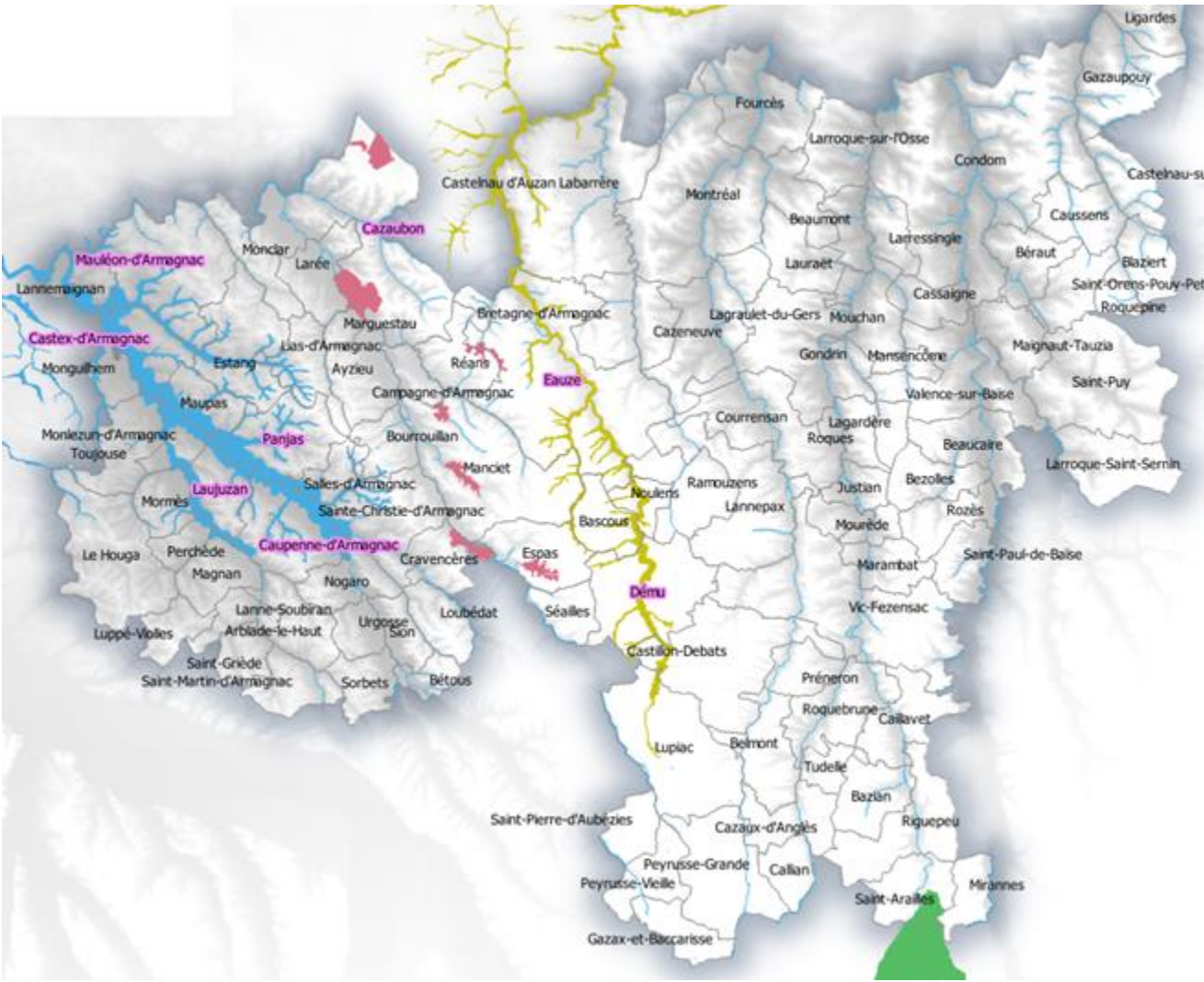
Suivi de la population de Grand Rhinolophe Eglise de la Madeleine à Mt de Marsan

- Une colonie qui va se nourrir dans le Midou
- Plus de 300 individus = gîte d'une grande importance à l'échelle du département
- Démarche engagée avec les services de la Ville pour une meilleure prise en compte de l'espèce



Dotation aménités rurales

Démarche pour un usage ciblé et coordonné de la dotation de soutien aux communes pour les aménités rurales

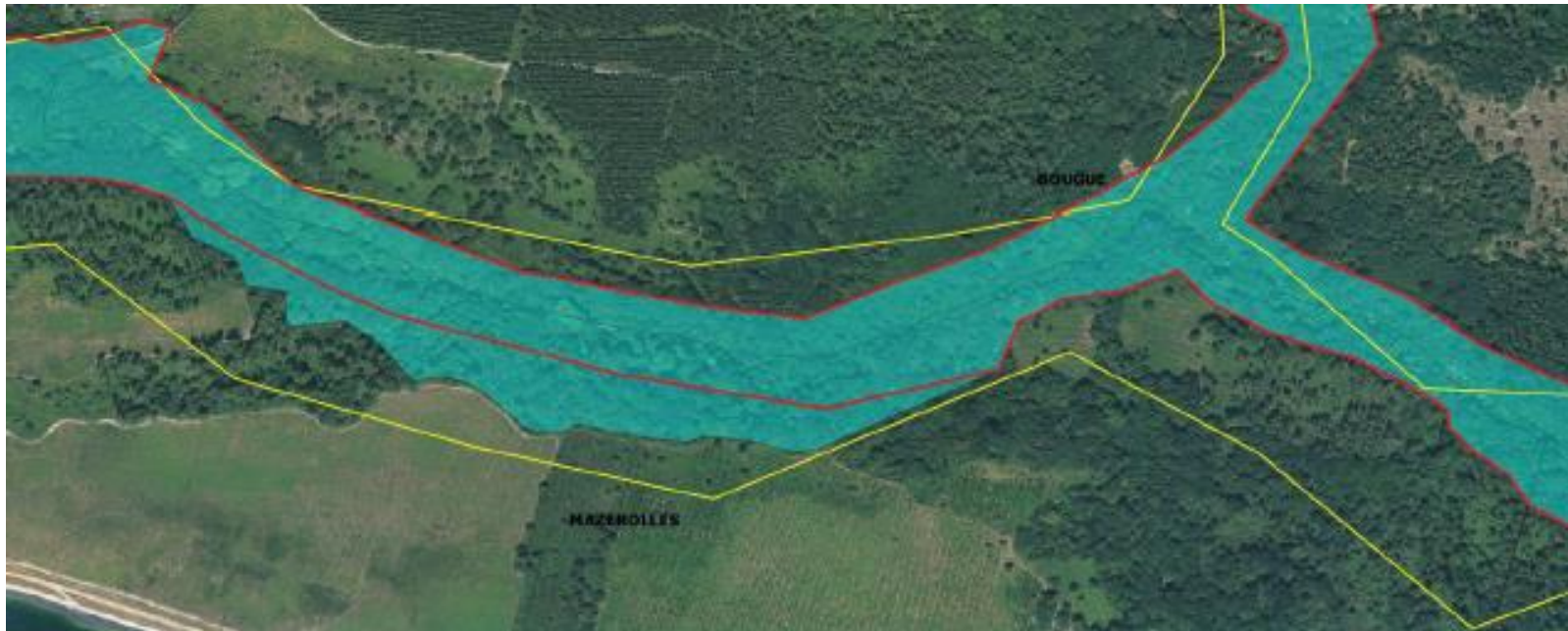


Les communes bénéficiaires en 2025

Castex d'Armagnac	4 218 €
Caupenne d'Armagnac	5 798 €
Cazaubon	10 816 €
Dému	3 264 €
Eauze	15 173 €
Laujuzan	3 282 €
Mauléon d'Armagnac	3 365 €
Panjas	4 962 €
Total	50 878 €

Point sur le périmètre

- Pour rappel, 2 périmètres coexistaient : un périmètre **1 jaune** officiel de référence et un périmètre **2 rouge** d'usage validé par le DOCOB mais non arrêté par la Commission Européenne et le Ministère.

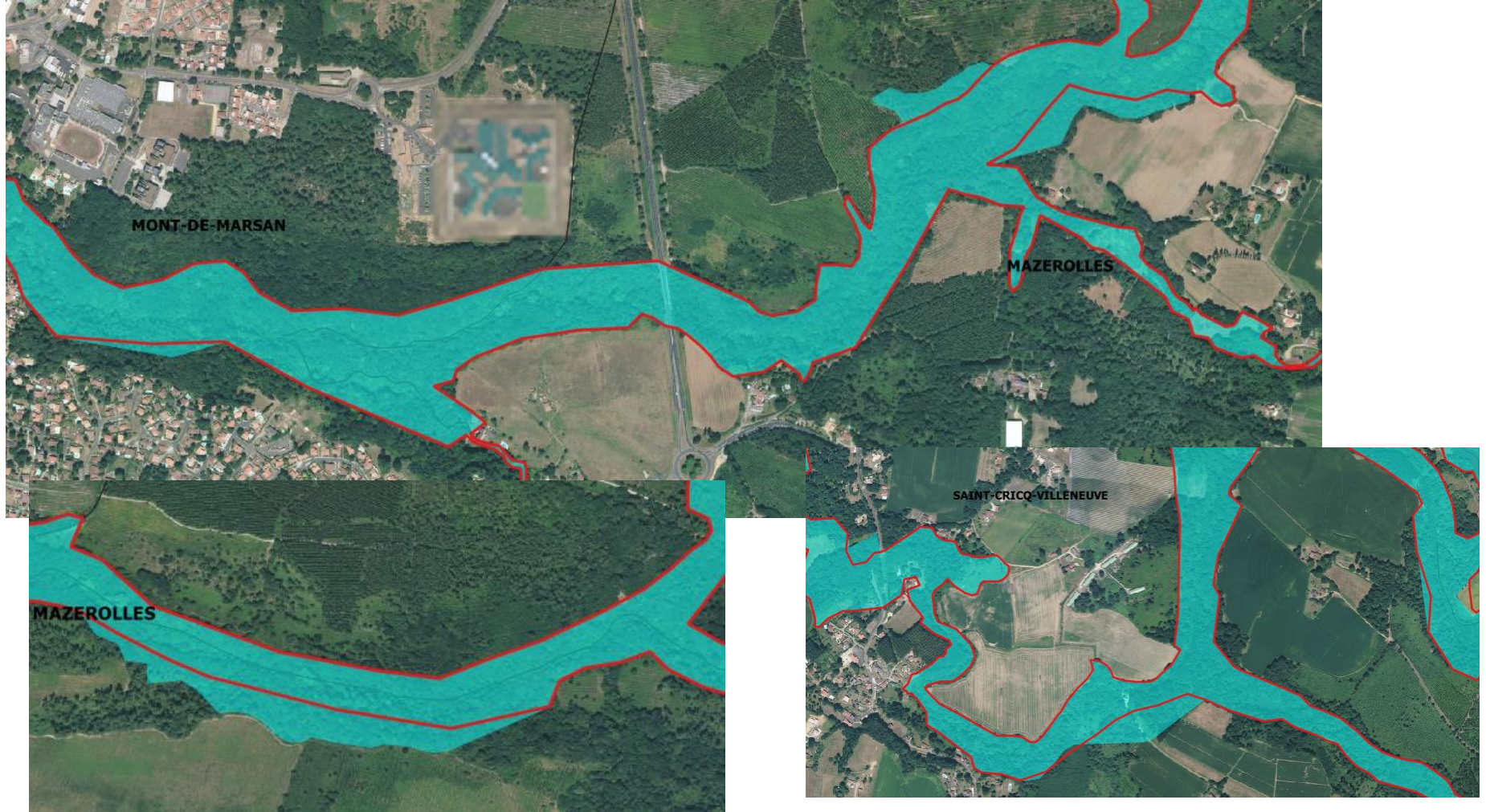


Point sur le périmètre

- En 2025, des échanges avec la DREAL Nouvelle-Aquitaine et le MNHN ont permis de justifier des retraits entre le **périmètre 1** et **le périmètre 2** et de prendre en compte des ajustements demandés par le MNHN et ainsi arriver à un **périmètre 3 bleu**

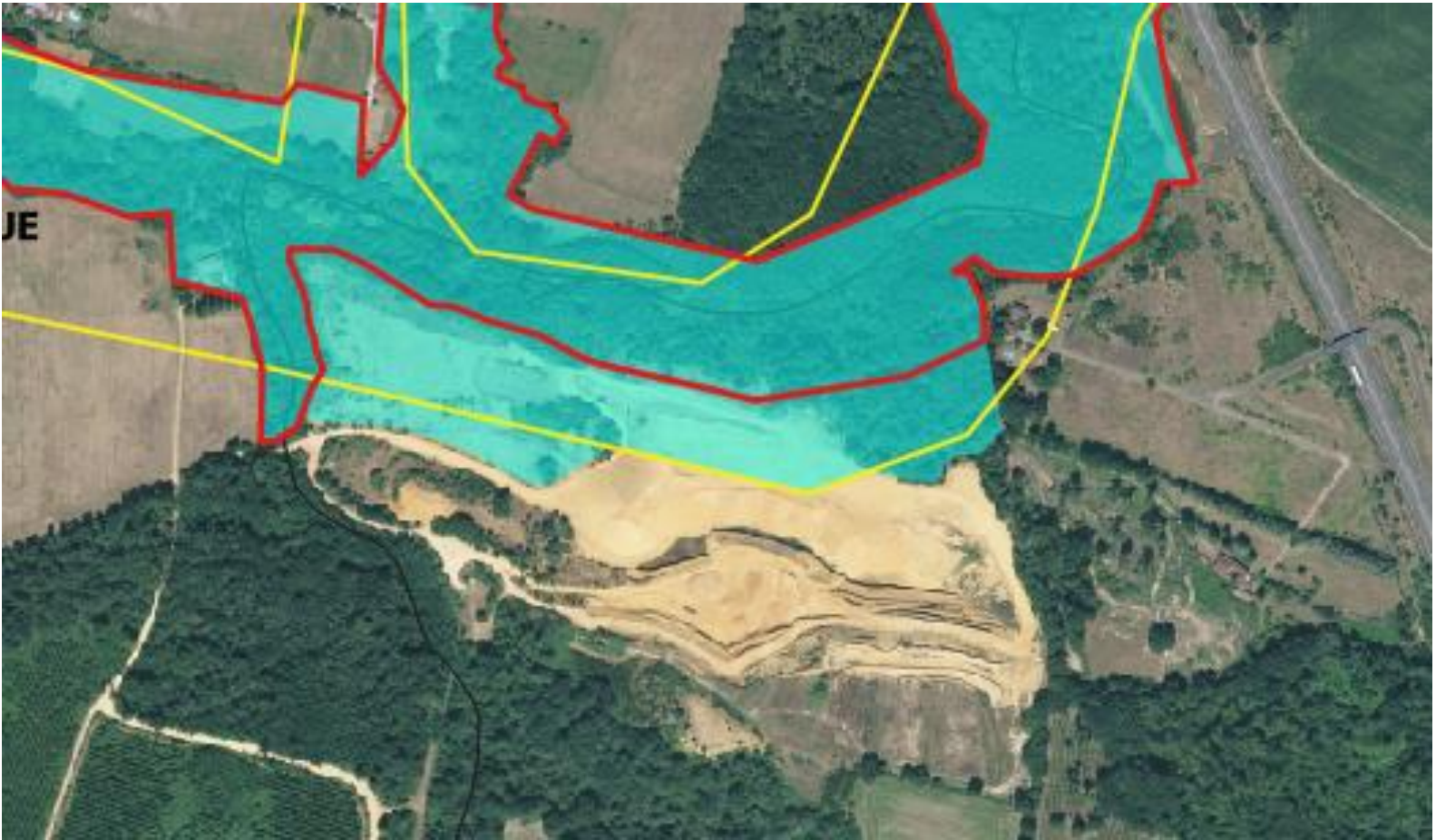


Point sur le périmètre



Ajustement à la marge (boisements feuillus classé en N) sur Mont-de-Marsan, Mazerolles et Saint-Cricq-Villeneuve

Point sur le périmètre



Réintégration de la carrière de Saint-Cricq-Villeneuve



Perspectives 2026

- Renouvellement de l'animation du site en 2026 ?
- Réponse à un appel à projets "Suivis scientifiques" de la Région pour un inventaire de la Cistude d'Europe en 2027 – attente de la réponse



Merci de votre attention !

PETR Pays d'Armagnac

06 07 87 46 57

Sabrina MEUNIER - energie@pays-armagnac.fr

Landes Nature

05 58 85 44 21

Marine HEDIARD – marine.hediard@landes.chambagri.fr

Suzy LEMOINE – suzy.lemoine@landes.chambagri.fr

Adasea du Gers

05 62 61 79 50

Hugo GIRARD - hugo.girard@adasea.net