

Sites Natura 2000 des zones humides du Marensin Nord

FR7200715 Zones humides de l'ancien étang de Lit-et-Mixe

FR7200716 Zones humides de l'étang de Léon



Comité de pilotage 28 avril 2026 à Linxe





Ordre du jour

- Acte du transfert de l'animation
- Bilan de l'animation des Documents d'Objectifs 2025 et Perspectives pour l'année 2026



Natura 2000 : Kezako ?



- Création d'un réseau de sites européens
 - Directive Habitats-Faune-Flore (1992)
 - Zone Spéciale de Conservation (ZSC)
 - Directive Oiseaux (1979)
 - Zone de Protection Spéciale (ZPS)
- Obligation de résultats
 - Préservation des habitats et des espèces d'intérêt communautaire
- Choix des moyens
 - La France a choisi le volontariat
 - Un plan de gestion par site = DOCUMENT d'Objectifs (DOCOB)
 - Des outils de gestion contractuels
 - Une structure animatrice pour la mise en œuvre du DOCOB



1 site Natura 2000 =

- 1 COPIL : collectivités, services de l'Etat, organismes socio-professionnels et associations
- 1 structure porteuse de l'animation
- 1 ou plusieurs animateurs techniques
- 1 DOCOB et 1 périmètre
- 1 Résumé Non Technique
- 1 Charte

FR7200715 Zones humides de l'ancien étang de Lit-et-Mixe

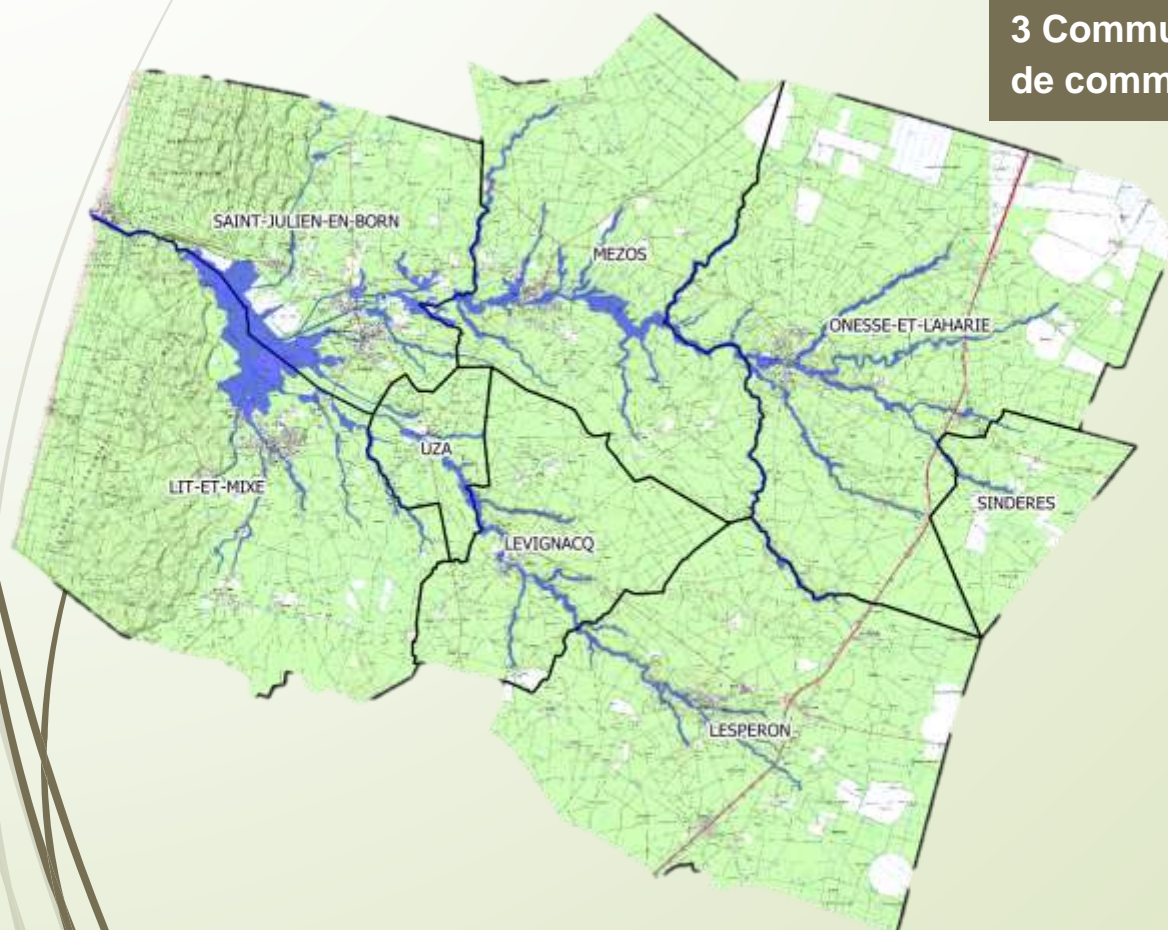
DOCOB validé en COPIL le 7 novembre 2014

Arrêté ministériel 31 décembre 2015

Rédaction par Landes Nature

- **19 Habitats d'Intérêt Communautaire**
- **15 Espèces d'Intérêt Communautaire**

2 256 ha
8 communes
3 Communautés de communes



FR7200716 Zones humides de l'étang de Léon

DOCOB validé en COPIL le 12 décembre 2012

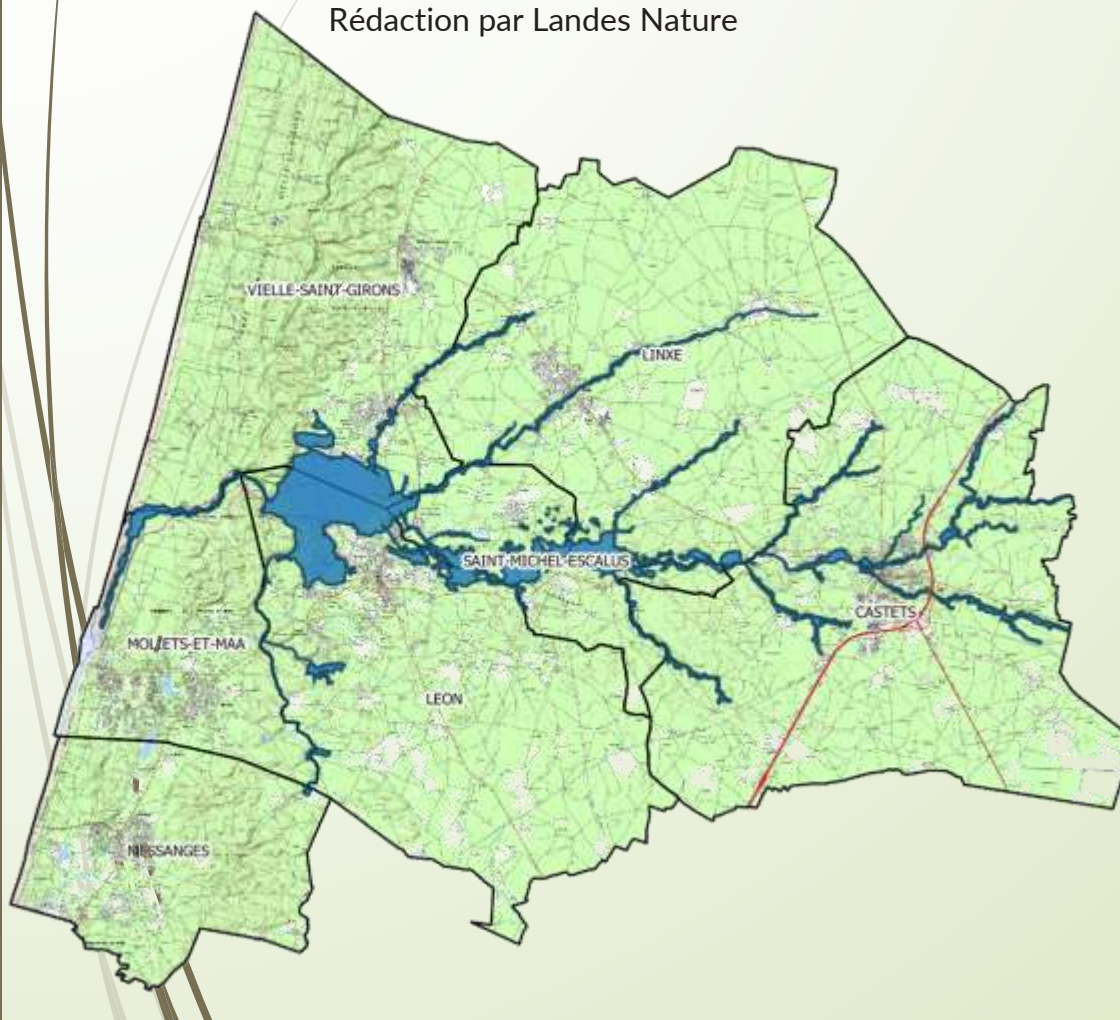
Arrêté ministériel modifié le 7 janvier 2021

Rédaction par Landes Nature



1 598 ha
7 communes
2 CdC

- ▶ 19 Habitats d'Intérêt Communautaire
- ▶ 11 Espèces d'Intérêt Communautaire



Exemples d'Habitats d'intérêt communautaire

Des habitats aquatiques
3260 herbiers des eaux courantes (Castets)



Des habitats de milieux ouverts
4020* Landes humides (Onesse)

Des habitats forestiers
91E0 Aulnaies alluviales
(St-Michel-Escalus)



Exemples d'Espèces d'intérêt communautaire

Des mammifères

1355 Loutre d'Europe

1321 Murin à Oreilles échanrées



Des insectes

1071 Fadet des laïches

1044 Agrion de Mercure

Un reptile

1210 Cistude d'Europe



Structures animatrices

- **Structure porteuse = Syndicat des Rivières Marensin et Born**
À partir du 1^{er} juin



L'équipe d'animation technique **Marché Région de juillet 25 à mai 26**

- **Landes Nature**
- **CPIE Seignanx Adour**
- **Fédération de pêche**



Marché portage SRMB en cours (limite dépôt 23 avril)

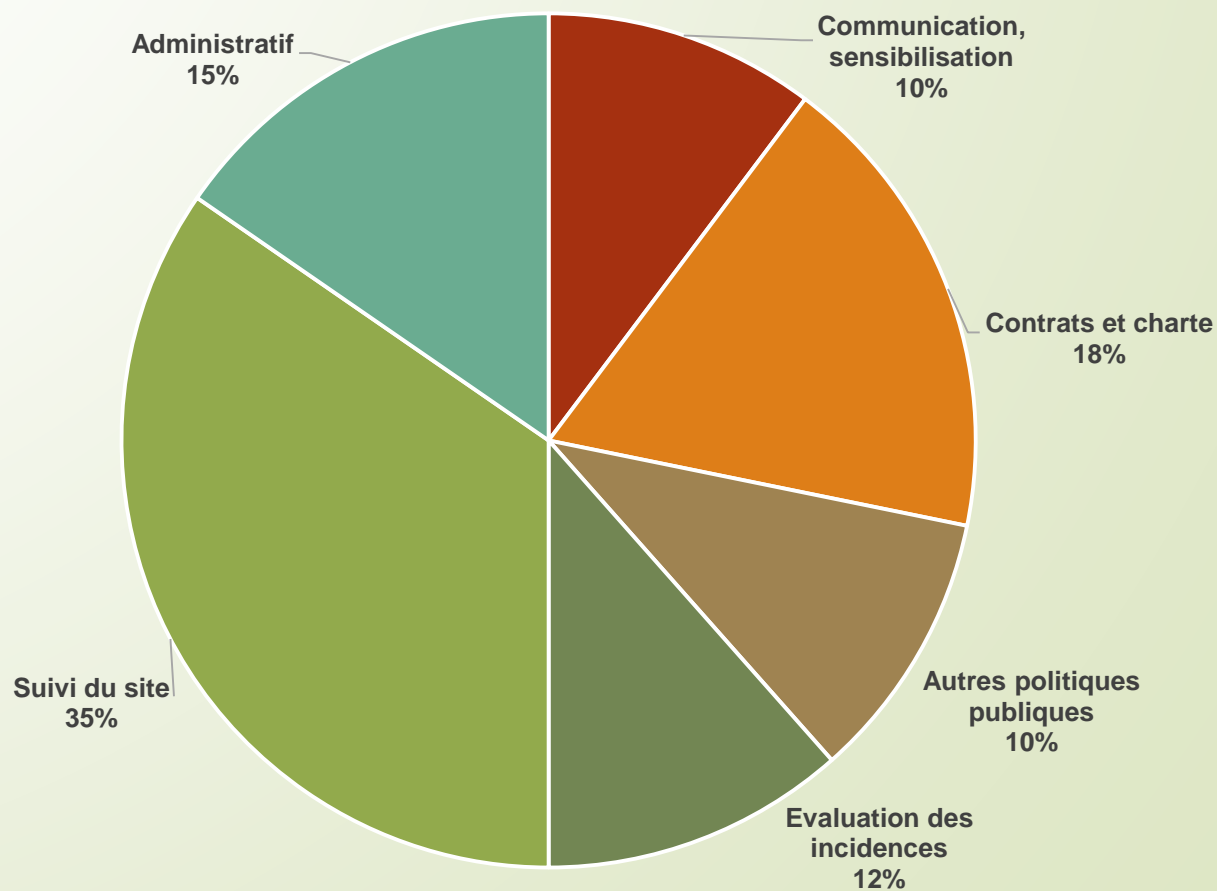
Bilan de l'animation 2025

Programme 2026



Bilan financier 1 an pour les 2 sites

43 jours **22 100 €**



Information, communication et sensibilisation



Des supports de communication

- **Une exposition mobile**
Présentation de Natura 2000, des espèces animales et des milieux
Mise à disposition gratuitement
- **Une page Facebook**
 @LandesNature
- **Un site Internet**
barthesmidouzemarensin.n2000.fr



Des supports de communication

- **La Gazette du Marensin**

Lettre d'information pérenne par sujet

Les anciennes toujours disponibles



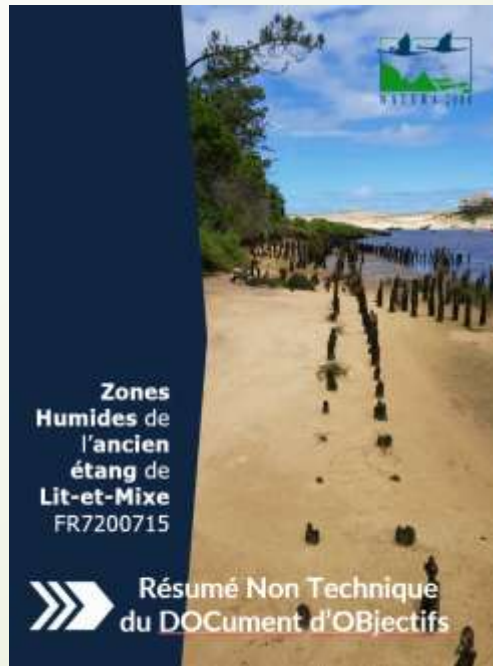
Information sur N2000 pour les nouveaux élus



A venir : Fluteau nageant

Des supports de communication

- **Mise à jour du Résumé Non Technique**



Besoin de mettre à jour les enjeux du DOCOB
= organisation de groupes d'expert
Premier jet en juin et validation fin 2026

Des animations grands public et scolaires

- **Veille et échanges avec d'autres sites et animateurs**

Participation au COPIL du site N2000 des dunes du littoral
Problématique périmètre pour le site 711

- **Des balades commentées ou sorties scolaires**

Sortie Chauves-souris
à l'église de Lesperon



Contractualisation





Contrats Natura 2000

- Contrats volontaires
- Parcelles ni forestières et ni agricoles
- Actions d'entretien ou de restauration la préservation des milieux naturels et des espèces

Exemples :

Restauration de mares

Entretien de prairies et pelouses par pâturage

Bois sénescents

...

- Rémunération sur devis ou sur barème
- 100% pour propriétaires privés, 80% pour collectivités
- Propositions lors d'un Appel à projets de la Région NA

Contrats Natura 2000

Reprise de l'ouvrage créé pour la restauration du Marais de l'Auga à Vielle St Girons et suivi des échelles

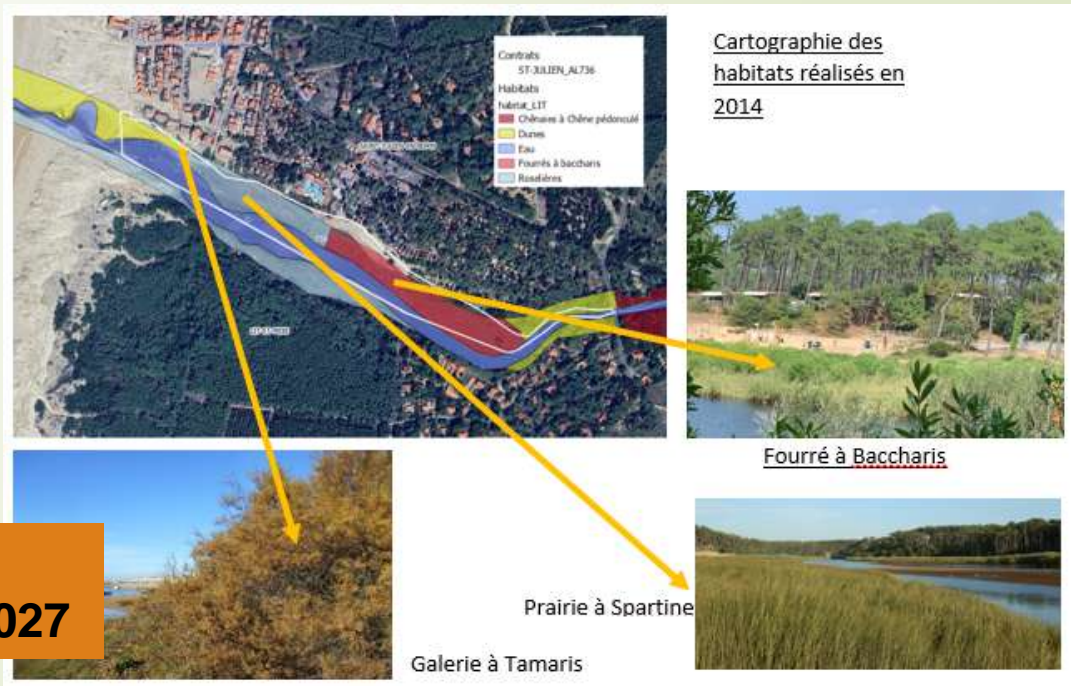


Classement en "cours d'eau" à réinstaurer

Contrats Natura 2000

Arrachage de baccharis à l'embouchure du courant de Contis

- Contrat engagé par la commune de Saint-Julien-en-Born
- Travaux : Arrachage et broyage des baccharis
- Coût = 23 400 €



Travaux prévus
automne 2026/hiver 2027



Contrats Natura 2000

Restauration d'une prairie humide à Lit-et-Mixe

- Contrat engagé par un propriétaire privé
- Travaux : Restauration et entretien de la prairie et curage d'un fossé
- Coût = 9 323 €

Restauration d'une prairie sur 0,6 hectare pour un montant total de 5 945 euros

Restauration d'un fossé de 121 m pour un montant de 1800 euros

Entretien mécanique de la prairie pour 2 ans pour un montant de 1 578 euros

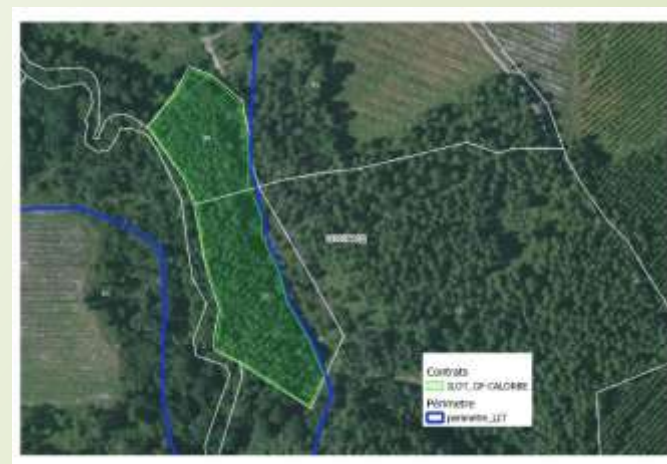
➔ Suivi écologique à réaliser en mai



Contrats Natura 2000

Ilot de bois senescent à Levignacq

- Contrat engagé par un propriétaire privé
- Immobilisation d'un ilot d'1,09 ha pour 30 ans
- Coût = 4 901 €



**Demande de
paiement et
Marquage prévu
juin 2026**



Contrats Natura 2000

Appel A Projet 2027



Faire remonter les besoins

Contrats sur 2 ans = investissement ou
restauration sur 1 an
Exemple Bois sénescents

Charte Natura 2000

- Mise à jour de la charte = aujourd'hui 1 charte pour 4 sites



Demain = 1 charte par site à valider au prochain COPIIL

- Charte = outil de communications sur les préconisations de gestion

Ex = Prise en compte des enjeux Natura 2000 par un camping



Soutien à l'articulation de Natura 2000 avec les autres politiques publiques



Soutien aux autres programmes de développement durable

L'équipe d'animation participe aux autres programmes de développement durable pour s'assurer que les enjeux Natura 2000 soient pris en compte. Quelques exemples :

Syndicat de rivière	Comité de suivi, échanges avec agent et élus
Plan National d'Action/Suivi de l'état de conservation	Suivi du programme Ecolag
SCOT/PLUi/PLU	Réunion PLU de Mézos
RNN Courant d'Huchet	Comité de suivi
Programme Zones humides Courant de Contis (FDPPMA)	COFIL
ADS Vielle-Sain-Girons	Remarques sur panneaux pédagogiques

Appui technique au régime d'évaluation d'incidences



Appui technique au régime d'évaluation d'incidences

Rappel de la mission de l'animateur :

- Apport d'informations sur les enjeux Natura 2000
- Conseils pour limiter l'impact
- Échanges avec les services de l'État

Exemples de projets

Sentier de découverte

Défrichement

Curage de cours d'eau

Permis de construire et d'aménager

Manifestation sportive

Drainage

Vidange ou agrandissement de plans d'eau

PLUi

Passage busé

Premier boisement

Contactez-nous le plus en amont possible pour connaître les enjeux du site et les éléments à votre disposition.

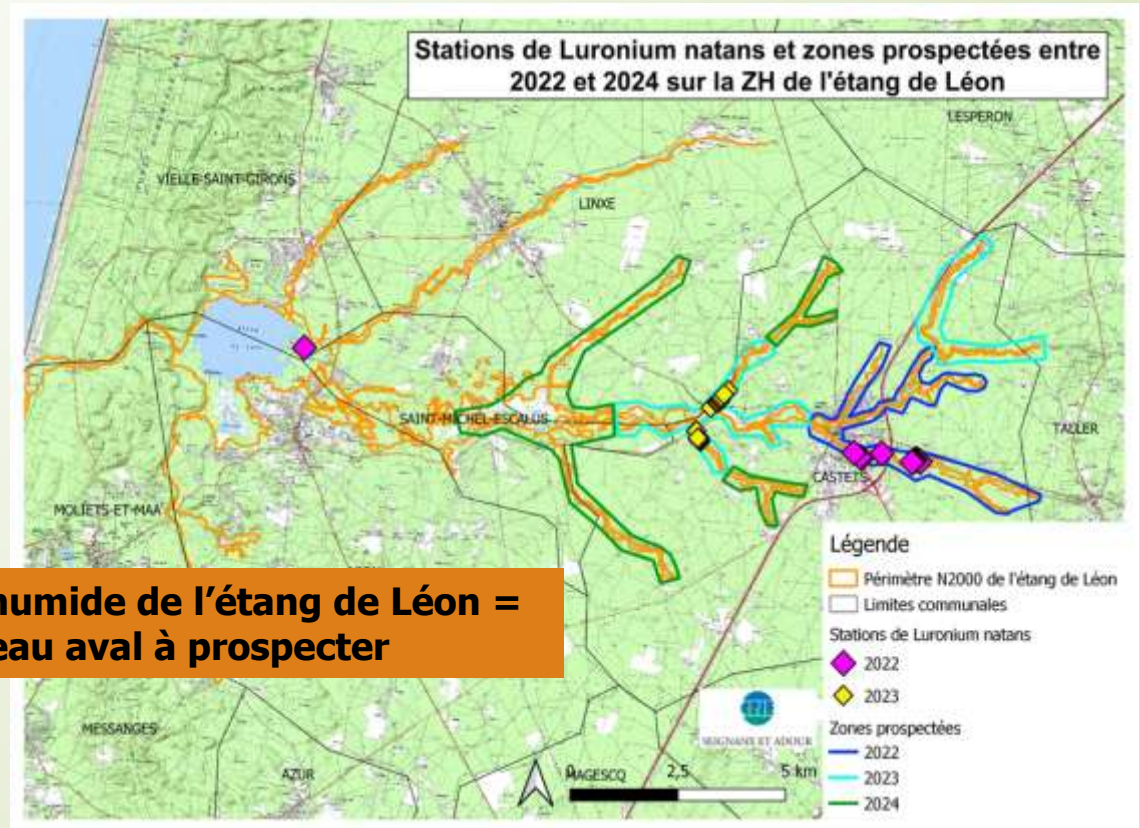
Suivis biologique et socio-économique



Des études au long cours

Fluteau nageant

- Site des zones humides de l'ancien étang de Lit-et-Mixe finalisé



- **Site des zones humide de l'étang de Léon = cours d'eau aval à prospecter**

Suivi de l'étang du Paludot

Inventaire cistude en avril 2026 : 4 cistudes observées



**Inventaire complet sous
protocole en 2028 dans le
cadre d'un appel à projet**

Mai 2026 = recherche de la Leucchorine à front blanc

**été 2026 = mise à jour de la
cartographie des habitats**



Suivi frayères à St Julien en Born

- Lagune de la Moulasse : 6 brochetons
- Suivi des contrats N2000 :
 - Lagune chez un propriétaire privé : 18 brochetons !!
 - Conseil de gestion pour la vidange



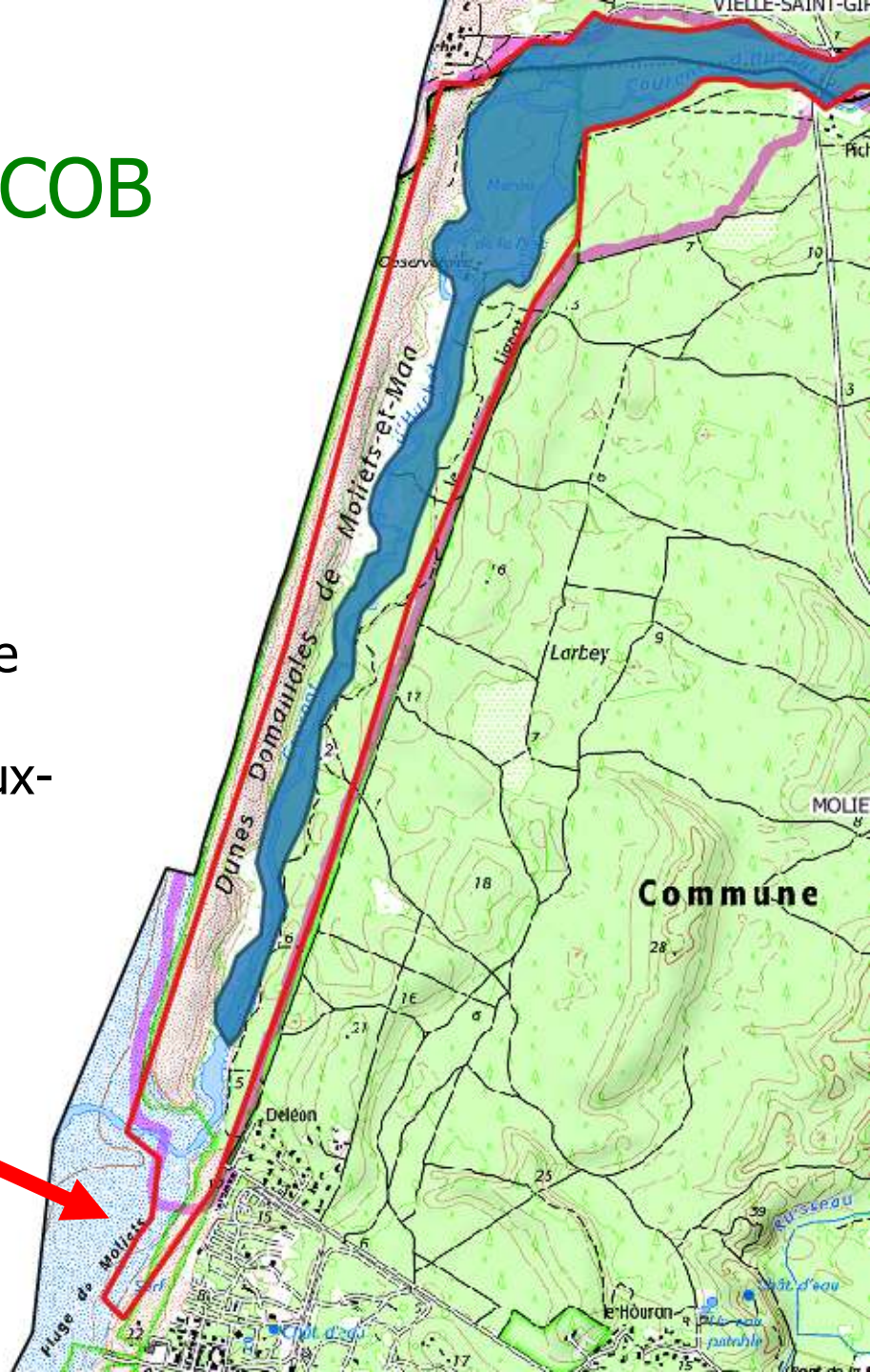
Mise à jour du DOCOB

- Mise à jour des formulaires Standard de données en attente de l'application nationale
- Intégration de l'unité dunaire du site FR7200711 Dunes modernes de Mimizan à Vieux-Boucau

**Mai 2026 =
Cartographie de la
partie sud**



**Remontée du périmètre
au MNHN**



Questions





Merci de votre attention !

Landes Nature

06 40 60 18 66 - 07 89 64 15 63

Suzy LEMOINE – suzy.lemoine@landes.chambagri.fr

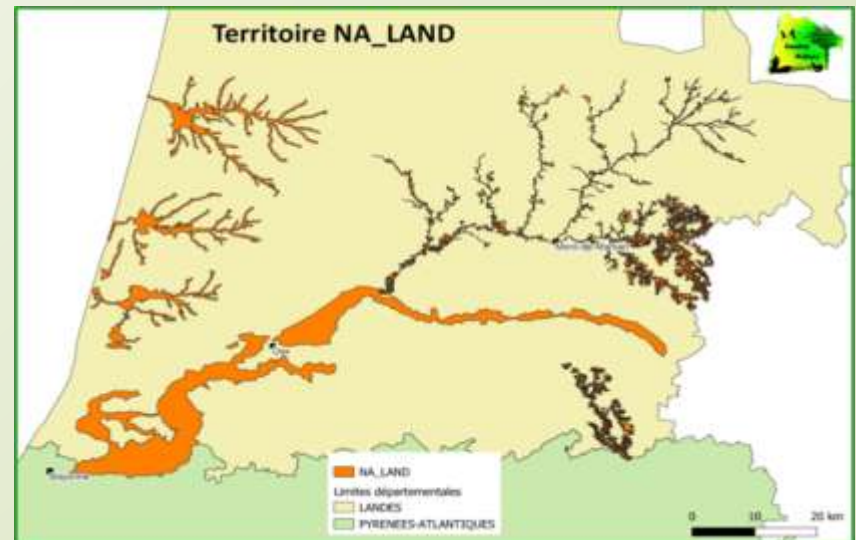
Marine HEDIARD – marine.hediard@landes.chambagri.fr

Gestion des habitats et des espèces, MAEC

Contrats spécifiques pour les agriculteurs – volontaire – 5 ans

Nouveau dispositif 2023-2027

- Un seul PAEC pour les sites N2000 = NA LAND
- Diagnostic pour chaque exploitation engagée obligatoire
- Formation obligatoire dans les 2 premières années
- Priorisation des dossiers : priorité donnée aux jeunes agriculteurs, aux éleveurs qui ont une mesure pâture





Gestion des habitats et des espèces, MAEC

Contrats spécifiques pour les agriculteurs – volontaire – 5 ans

Mesures disponibles

- Création de prairies (subvention : 357,90 €/ha)
- Protection des espèces (mise en défens de certaines zones et/ou fauche tardive) (subvention : de 81,95 €/ha à 254,07 €/ha)
- Maintien de l'ouverture des milieux (subvention : 152,50 €/ha)
- Maintien de l'ouverture des milieux par le pâturage (subvention : 203,75 €/ha)
- Préservation des ligneux (subvention : 0,80 €/arbre)
- Préservation des fossés (subvention : 1,60 €/m)

Gestion des habitats et des espèces, MAEC

- Des résultats 2025 pour le Marensin



Pas d'enveloppe d'animation = bouche à oreilles



1 exploitant



10 240 € engagés sur 5 ans



13,5 hectares

Castets

Mesures

13,5 ha Maintien de l'ouverture par fauche OUV1



Gestion des habitats et des espèces, MAEC

Pour 2026

Enveloppe MAEC demandée pour tout le PAEC : **76 000 €**



Pas de budget animation

- **Pas de réunion d'information**
- Diagnostic payant : grille tarifaire en cours de construction
- Contrats sur 3 ans
- Pas de mesures conversion grandes cultures-prairies