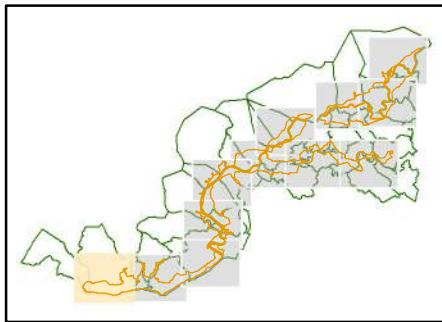


Site Natura 2000 FR 7200720

« Barthes de l'Adour »

Atlas cartographique des Habitats d'Intérêt Communautaire (HIC)

**Site Natura 2000
FR7200720 Barthes de l'Adour
Cartographie des
habitats d'intérêt communautaire
- Bas Adour Maritime 1 -**



Périmètre du site

Habitats d'intérêt communautaire

Habitats humides

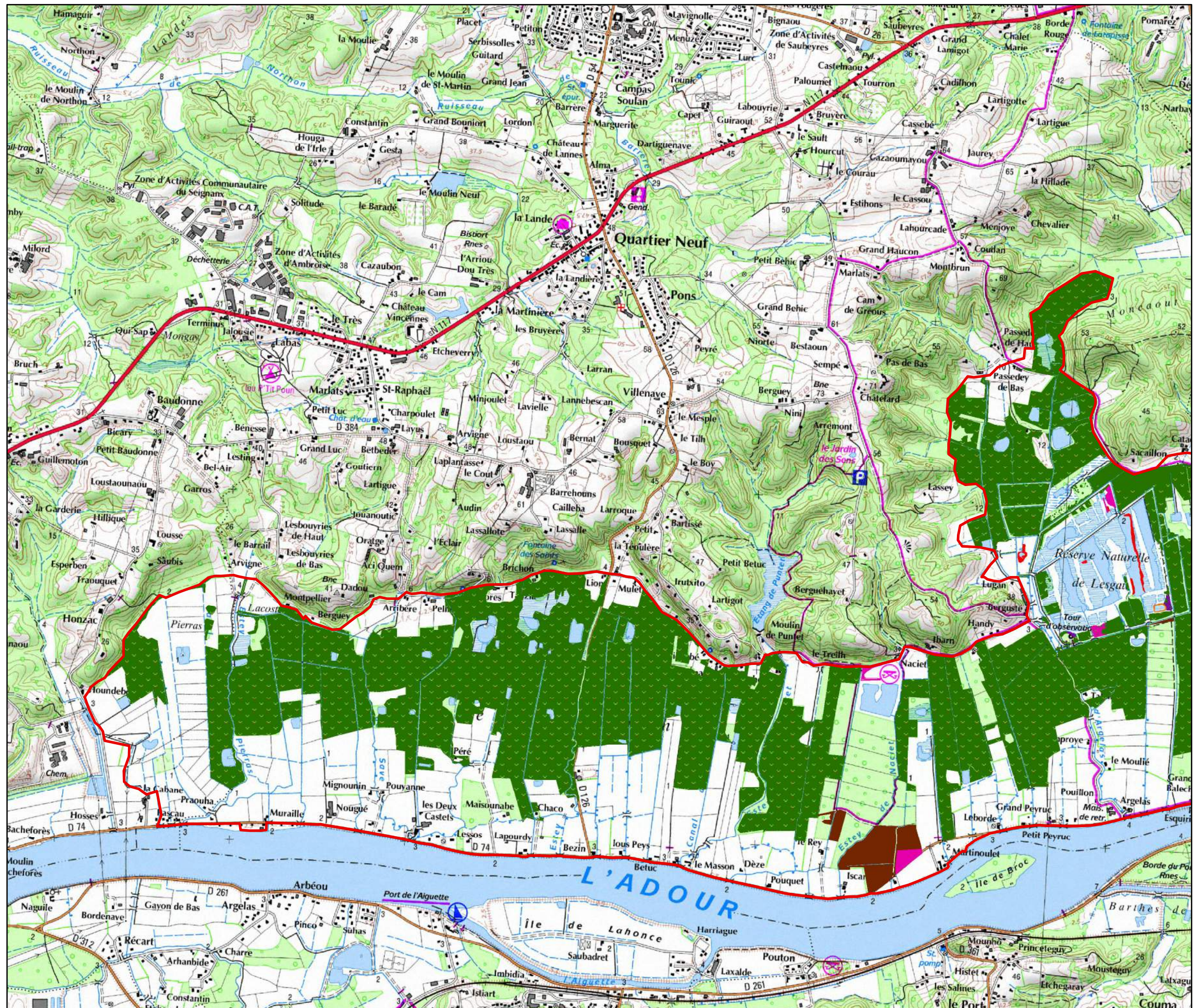
- 3110 Eaux oligotrophes très peu minéralisées des plaines sablonneuses
- 3130 Eaux stagnantes, oligotrophes à mésotrophes avec végétation des Littorelletea uniflorae et/ou des Isoeto-Nanojuncetea
- 3140 Eaux oligo-mésotrophes calcaires avec végétation benthique à Chara spp.
- 4020* Landes humides atlantiques tempérées à Erica ciliaris et Erica tetralix
- 7110* Tourbières hautes actives
- 7150 Dépressions sur substrats tourbeux du Rhynchosporion
- 3150 Lacs eutrophes naturels avec végétation du Magnopotamion ou de l'Hydrocharition
- 3270 Rivières avec berges vaseuses avec végétation du Chenopodium rubri p.p. et du Bidention p.p.
- 6430 Mégaphorbiaies hygrophiles d'ourlets planitiaires et des étages montagnards à alpin
- 7120 Tourbières hautes dégradées encore susceptibles de régénération naturelle
- 7210* Marais calcaires à Cladium mariscus et espèces du Caricion davallianae

Habitats agropastoraux

- 6410 Prairies à Molinia sur sols calcaires, tourbeux ou argilo-limoneux
- 6510 Pelouses maigres de fauche de basse altitude

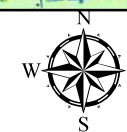
Habitats forestiers

- 91E0* Forêts alluviales à Alnus glutinosa et Fraxinus excelsior
- 91E0*-11 Forêts alluviales à Alnus glutinosa et Fraxinus excelsior ?
- 91F0 Forêts mixtes de Quercus robur, Ulmus laevis, Ulmus minor, Fraxinus excelsior ou Fraxinus angustifolia riveraines des grands fleuves



Conception cartographique : CPIE Seignanx et Adour

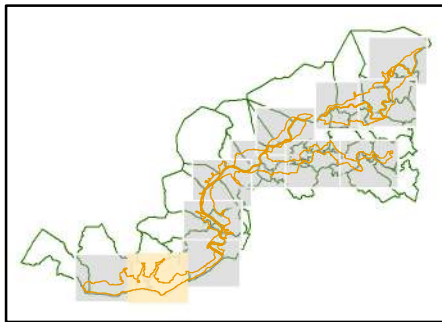
0 0,5 1 Kilomètres



Octobre 2015

Source IGN : DREAL Aquitaine

**Site Natura 2000
FR7200720 Barthes de l'Adour
Cartographie des
habitats d'intérêt communautaire
- Bas Adour Maritime 2 -**



Périmètre du site

Habitats d'intérêt communautaire

Habitats humides

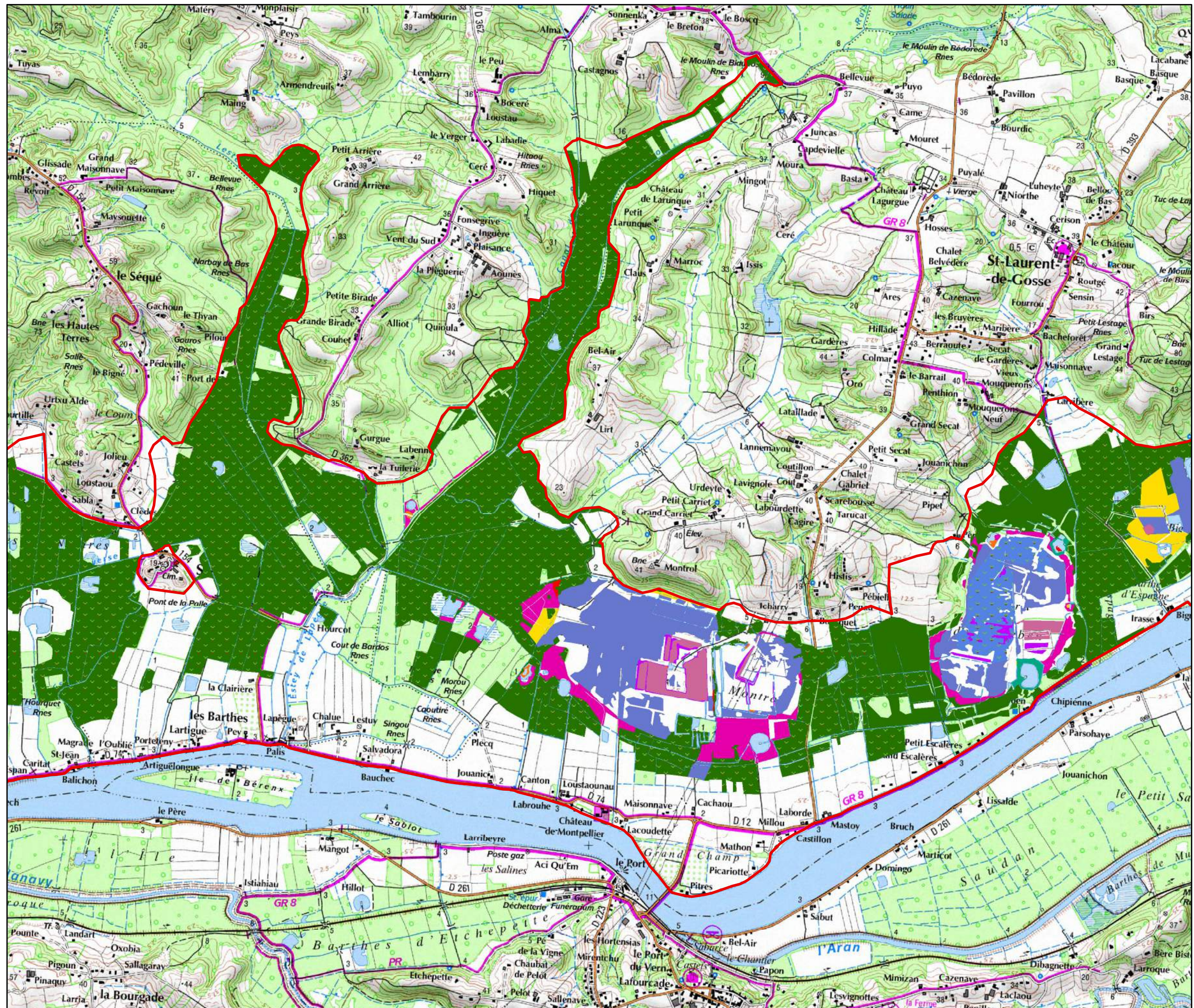
- 3110 Eaux oligotrophes très peu minéralisées des plaines sablonneuses
- 3130 Eaux stagnantes, oligotrophes à mésotrophes avec végétation des Littorelletea uniflorae et/ou des Isoeto-Nanojuncetea
- 3140 Eaux oligo-mésotrophes calcaires avec végétation benthique à Chara spp.
- 4020* Landes humides atlantiques tempérées à Erica ciliaris et Erica tetralix
- 7110* Tourbières hautes actives
- 7150 Dépressions sur substrats tourbeux du Rhynchosporion
- 3150 Lacs eutrophes naturels avec végétation du Magnopotamion ou de l'Hydrocharition
- 3270 Rivières avec berges vaseuses avec végétation du Chenopodium rubri p.p. et du Bidention p.p.
- 6430 Mégaphorbiaies hygrophiles d'ourlets planitiaires et des étages montagnards à alpin
- 7120 Tourbières hautes dégradées encore susceptibles de régénération naturelle
- 7210* Marais calcaires à Cladium mariscus et espèces du Caricion davallianae

Habitats agropastoraux

- 6410 Prairies à Molinia sur sols calcaires, tourbeux ou argilo-limoneux
- 6510 Pelouses maigres de fauche de basse altitude

Habitats forestiers

- 91E0* Forêts alluviales à Alnus glutinosa et Fraxinus excelsior
- 91E0*-11 Forêts alluviales à Alnus glutinosa et Fraxinus excelsior ?
- 91F0 Forêts mixtes de Quercus robur, Ulmus laevis, Ulmus minor, Fraxinus excelsior ou Fraxinus angustifolia riveraines des grands fleuves



Conception cartographique : CPIE Seignanx et Adour

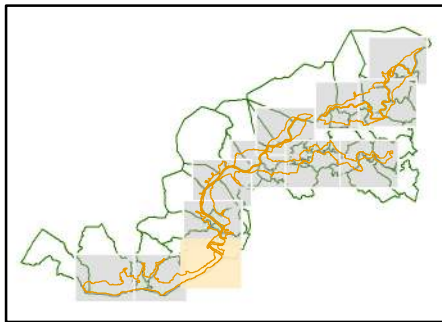
0 0,5 1 Kilomètres



Octobre 2015

Source IGN : DREAL Aquitaine

**Site Natura 2000
FR7200720 Barthes de l'Adour
Cartographie des
habitats d'intérêt communautaire
- Bas Adour Maritime 3 -**



Périmètre du site

Habitats d'intérêt communautaire

Habitats humides

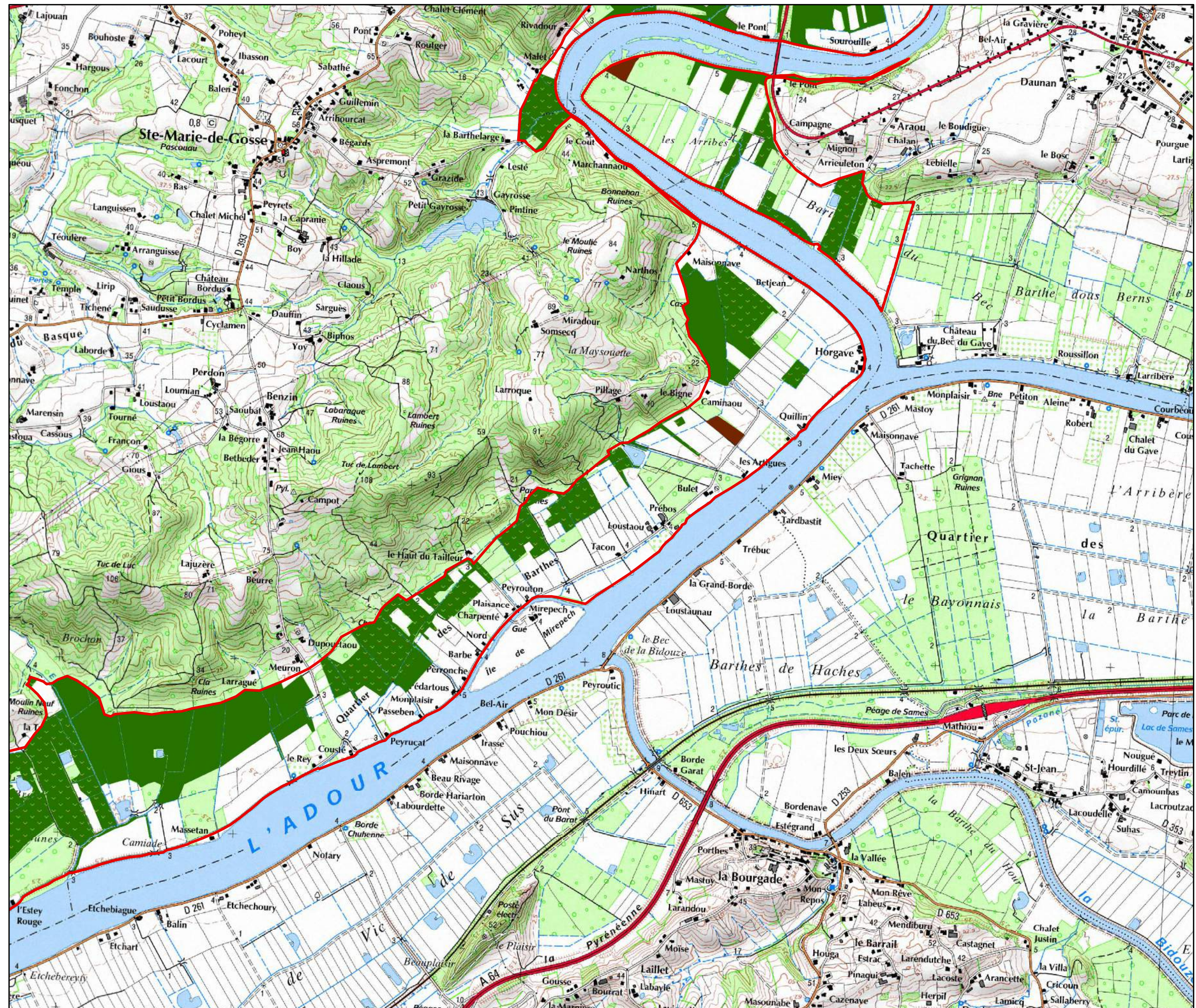
- 3110 Eaux oligotrophes très peu minéralisées des plaines sablonneuses
- 3130 Eaux stagnantes, oligotrophes à mésotrophes avec végétation des Littorelletea uniflorae et/ou des Isoeto-Nanojuncetea
- 3140 Eaux oligo-mésotrophes calcaires avec végétation benthique à Chara spp.
- 4020* Landes humides atlantiques tempérées à Erica ciliaris et Erica tetralix
- 7110* Tourbières hautes actives
- 7150 Dépressions sur substrats tourbeux du Rhynchosporion
- 3150 Lacs eutrophes naturels avec végétation du Magnopotamion ou de l'Hydrocharition
- 3270 Rivières avec berges vaseuses avec végétation du Chenopodium rubri p.p. et du Bidention p.p.
- 6430 Mégaphorbiaies hygrophiles d'ourlets planitiaires et des étages montagnards à alpin
- 7120 Tourbières hautes dégradées encore susceptibles de régénération naturelle
- 7210* Marais calcaires à Cladium mariscus et espèces du Caricion davallianae

Habitats agropastoraux

- 6410 Prairies à Molinia sur sols calcaires, tourbeux ou argilo-limoneux
- 6510 Pelouses maigres de fauche de basse altitude

Habitats forestiers

- 91E0* Forêts alluviales à Alnus glutinosa et Fraxinus excelsior
- 91E0*-11 Forêts alluviales à Alnus glutinosa et Fraxinus excelsior ?
- 91F0 Forêts mixtes de Quercus robur, Ulmus laevis, Ulmus minor, Fraxinus excelsior ou Fraxinus angustifolia riveraines des grands fleuves



Conception cartographique : CPIE Seignaux et Adour

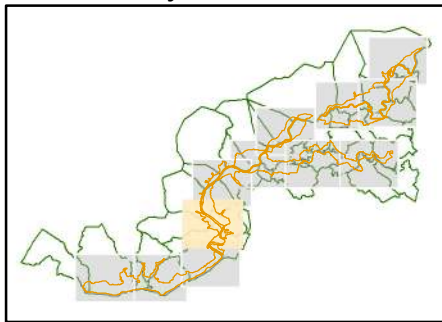
0 0,5 1 Kilomètres



Octobre 2015

Source IGN : DREAL Aquitaine

**Site Natura 2000
FR7200720 Barthès de l'Adour
Cartographie des
habitats d'intérêt communautaire
- Moyen Adour 1 -**



Périmètre du site

Habitats d'intérêt communautaire

Habitats humides

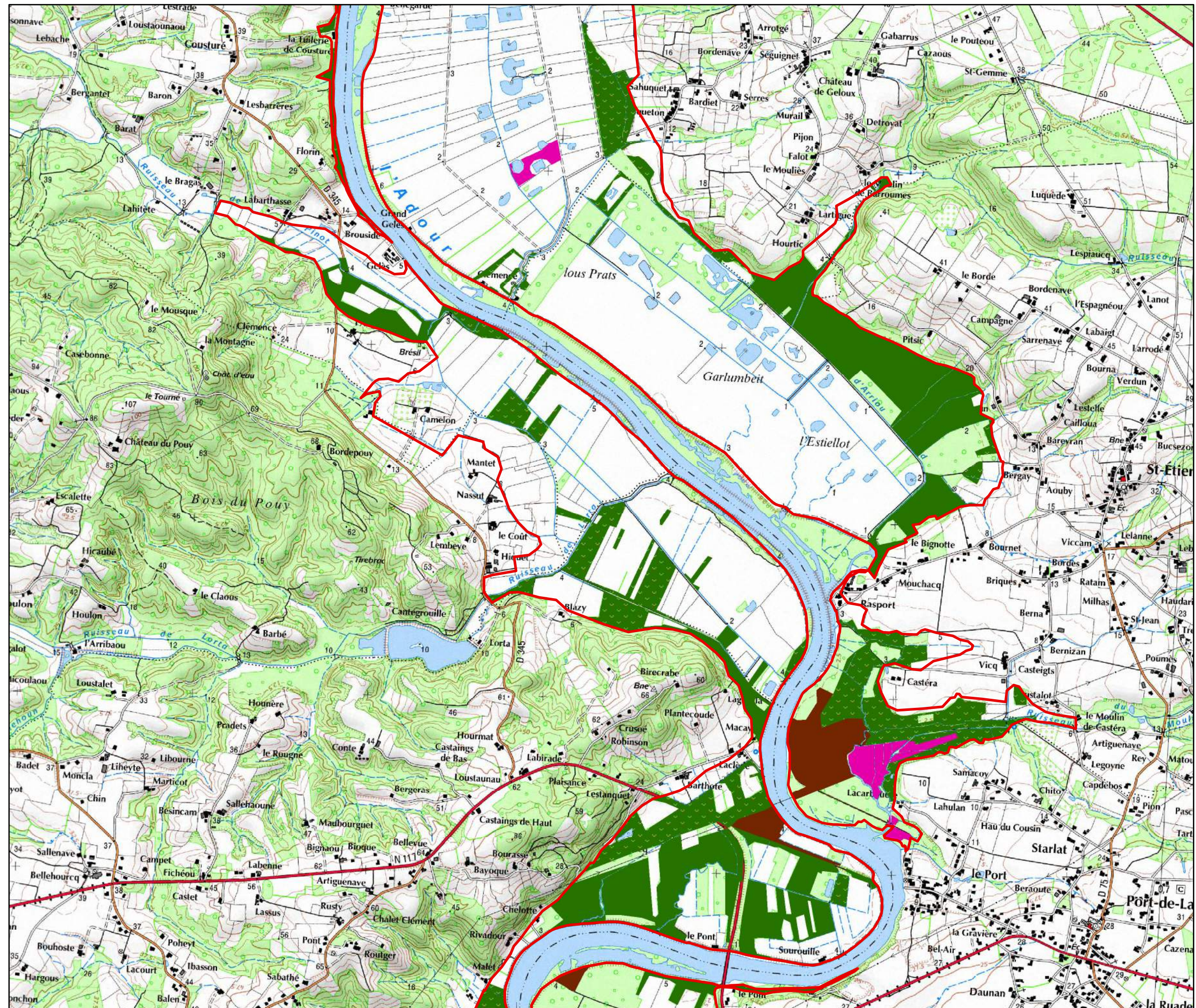
- 3110 Eaux oligotrophes très peu minéralisées des plaines sablonneuses
- 3130 Eaux stagnantes, oligotrophes à mésotrophes avec végétation des Littorelletea uniflorae et/ou des Isoeto-Nanojuncetea
- 3140 Eaux oligo-mésotrophes calcaires avec végétation benthique à Chara spp.
- 4020* Landes humides atlantiques tempérées à Erica ciliaris et Erica tetralix
- 7110* Tourbières hautes actives
- 7150 Dépressions sur substrats tourbeux du Rhynchosporion
- 3150 Lacs eutrophes naturels avec végétation du Magnopotamion ou de l'Hydrocharition
- 3270 Rivières avec berges vaseuses avec végétation du Chenopodium rubri p.p. et du Bidention p.p.
- 6430 Mégaphorbiaies hygrophiles d'ourlets planitiaires et des étages montagnards à alpin
- 7120 Tourbières hautes dégradées encore susceptibles de régénération naturelle
- 7210* Marais calcaires à Cladium mariscus et espèces du Caricion davallianae

Habitats agropastoraux

- 6410 Prairies à Molinia sur sols calcaires, tourbeux ou argilo-limoneux
- 6510 Pelouses maigres de fauche de basse altitude

Habitats forestiers

- 91E0* Forêts alluviales à Alnus glutinosa et Fraxinus excelsior
- 91E0*-11 Forêts alluviales à Alnus glutinosa et Fraxinus excelsior ?
- 91F0 Forêts mixtes de Quercus robur, Ulmus laevis, Ulmus minor, Fraxinus excelsior ou Fraxinus angustifolia riveraines des grands fleuves



Conception cartographique : CPIE Seignanx et Adour

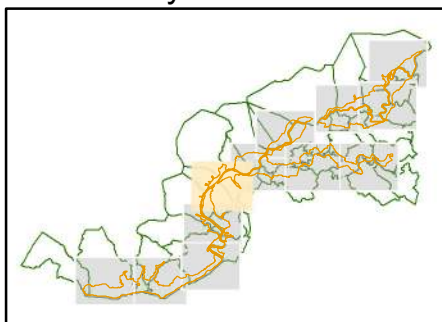
0 0,5 1 Kilomètres



Octobre 2015

Source IGN : DREAL Aquitaine

Site Natura 2000
FR7200720 Barthes de l'Adour
Cartographie des
habitats d'intérêt communautaire
 - Moyen Adour 2 -



Périimètre du site
Habitats d'intérêt communautaire

Habitats humides

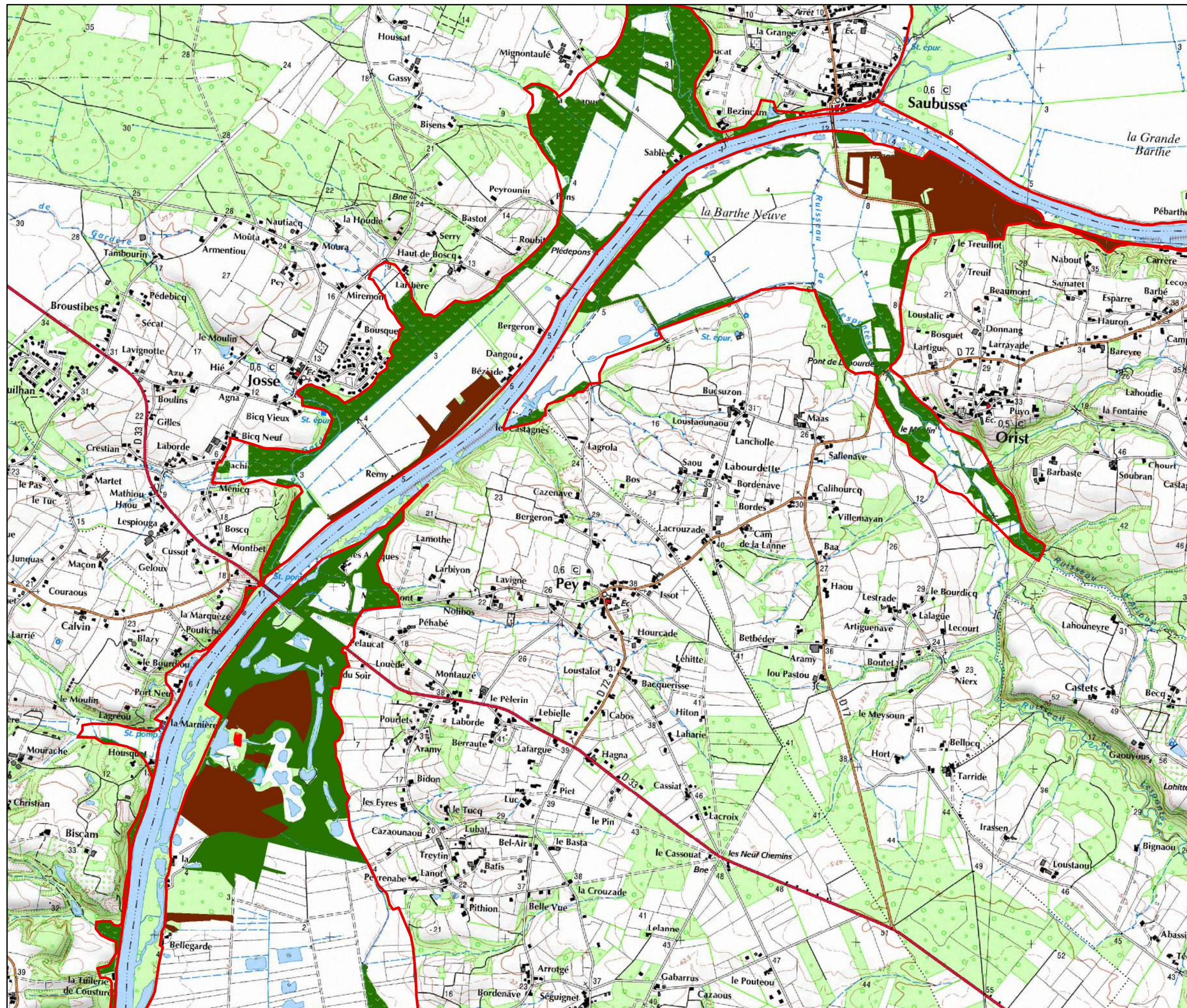
- 3110 Eaux oligotrophes très peu minéralisées des plaines sablonneuses
- 3130 Eaux stagnantes, oligotrophes à mésotrophes avec végétation des Littorelletea uniflorae et/ou des Isoeto-Nanojuncetea
- 3140 Eaux oligo-mésotrophes calcaires avec végétation benthique à Chara spp.
- 4020* Landes humides atlantiques tempérées à Erica ciliaris et Erica tetralix
- 7110* Tourbières hautes actives
- 7150 Dépressions sur substrats tourbeux du Rhynchosporion
- 3150 Lacs eutrophes naturels avec végétation du Magnopotamion ou de l'Hydrocharition
- 3270 Rivières avec berges vaseuses avec végétation du Chenopodium rubri p.p. et du Bidention p.p.
- 6430 Mégaphorbiaies hygrophiles d'ourlets planitiaires et des étages montagnards à alpin
- 7120 Tourbières hautes dégradées encore susceptibles de régénération naturelle
- 7210* Marais calcaires à Cladium mariscus et espèces du Caricion davallianae

Habitats agropastoraux

- 6410 Prairies à Molinia sur sols calcaires, tourbeux ou argilo-limoneux
- 6510 Pelouses maigres de fauche de basse altitude

Habitats forestiers

- 91E0* Forêts alluviales à Alnus glutinosa et Fraxinus excelsior
- 91E0*-11 Forêts alluviales à Alnus glutinosa et Fraxinus excelsior ?
- 91F0 Forêts mixtes de Quercus robur, Ulmus laevis, Ulmus minor, Fraxinus excelsior ou Fraxinus angustifolia riveraines des grands fleuves



Conception cartographique : CPIE Seignaux et Adour

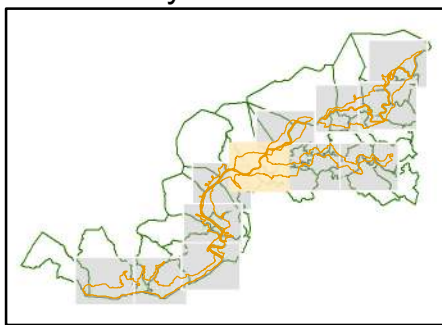
0 0,5 1 Kilomètres



Octobre 2015

Source IGN : DREAL Aquitaine

Site Natura 2000
FR7200720 Barthès de l'Adour
Cartographie des
habitats d'intérêt communautaire
 - Moyen Adour 3 -



Périètre du site

Habitats d'intérêt communautaire

Habitats humides

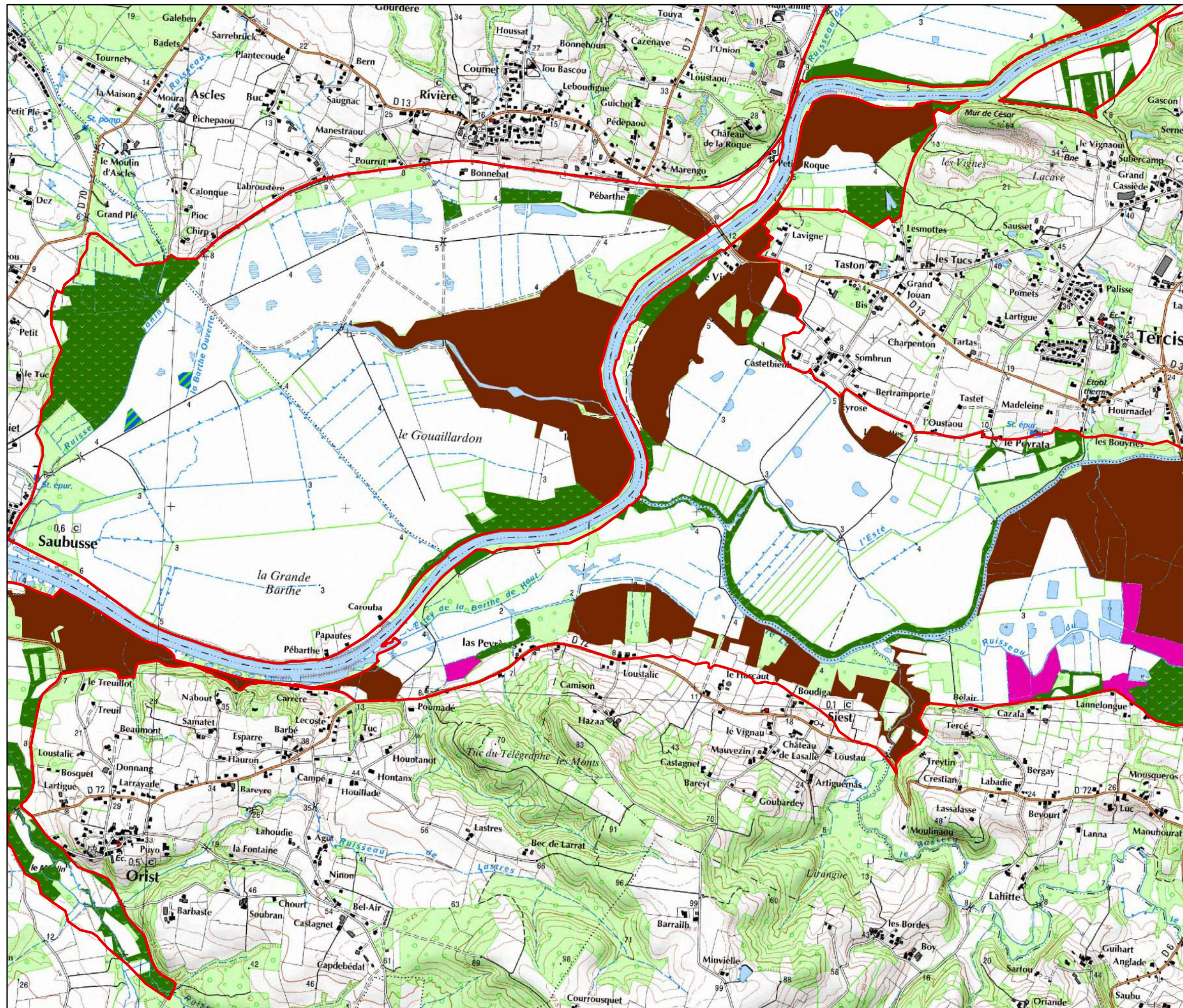
- 3110 Eaux oligotrophes très peu minéralisées des plaines sablonneuses
- 3130 Eaux stagnantes, oligotrophes à mésotrophes avec végétation des Littorelletea uniflorae et/ou des Isoeto-Nanojuncetea
- 3140 Eaux oligo-mésotrophes calcaires avec végétation benthique à Chara spp.
- 4020* Landes humides atlantiques tempérées à Erica ciliaris et Erica tetralix
- 7110* Tourbières hautes actives
- 7150 Dépressions sur substrats tourbeux du Rhynchosporion
- 3150 Lacs eutrophes naturels avec végétation du Magnopotamion ou de l'Hydrocharition
- 3270 Rivières avec berges vaseuses avec végétation du Chenopodium rubri p.p. et du Bidention p.p.
- 6430 Mégaphorbiaies hygrophiles d'ourlets planitiaires et des étages montagnards à alpin
- 7120 Tourbières hautes dégradées encore susceptibles de régénération naturelle
- 7210* Marais calcaires à Cladium mariscus et espèces du Caricion davallianae

Habitats agropastoraux

- 6410 Prairies à Molinia sur sols calcaires, tourbeux ou argilo-limoneux
- 6510 Pelouses maigres de fauche de basse altitude

Habitats forestiers

- 91E0* Forêts alluviales à Alnus glutinosa et Fraxinus excelsior
- 91E0*-11 Forêts alluviales à Alnus glutinosa et Fraxinus excelsior ?
- 91F0 Forêts mixtes de Quercus robur, Ulmus laevis, Ulmus minor, Fraxinus excelsior ou Fraxinus angustifolia riveraines des grands fleuves



Conception cartographique : CPIE Seignaux et Adour

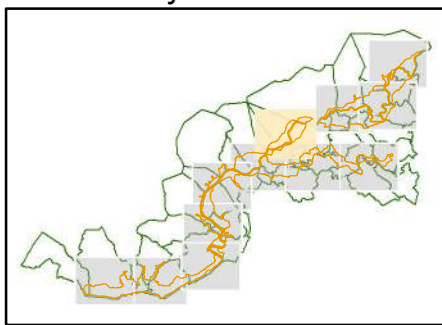
0 0,5 1 Kilomètres



Octobre 2015

Source IGN : DREAL Aquitaine

Site Natura 2000
FR7200720 Barthès de l'Adour
Cartographie des
habitats d'intérêt communautaire
 - Moyen Adour 4 -



Périmètre du site

Habitats d'intérêt communautaire

Habitats humides

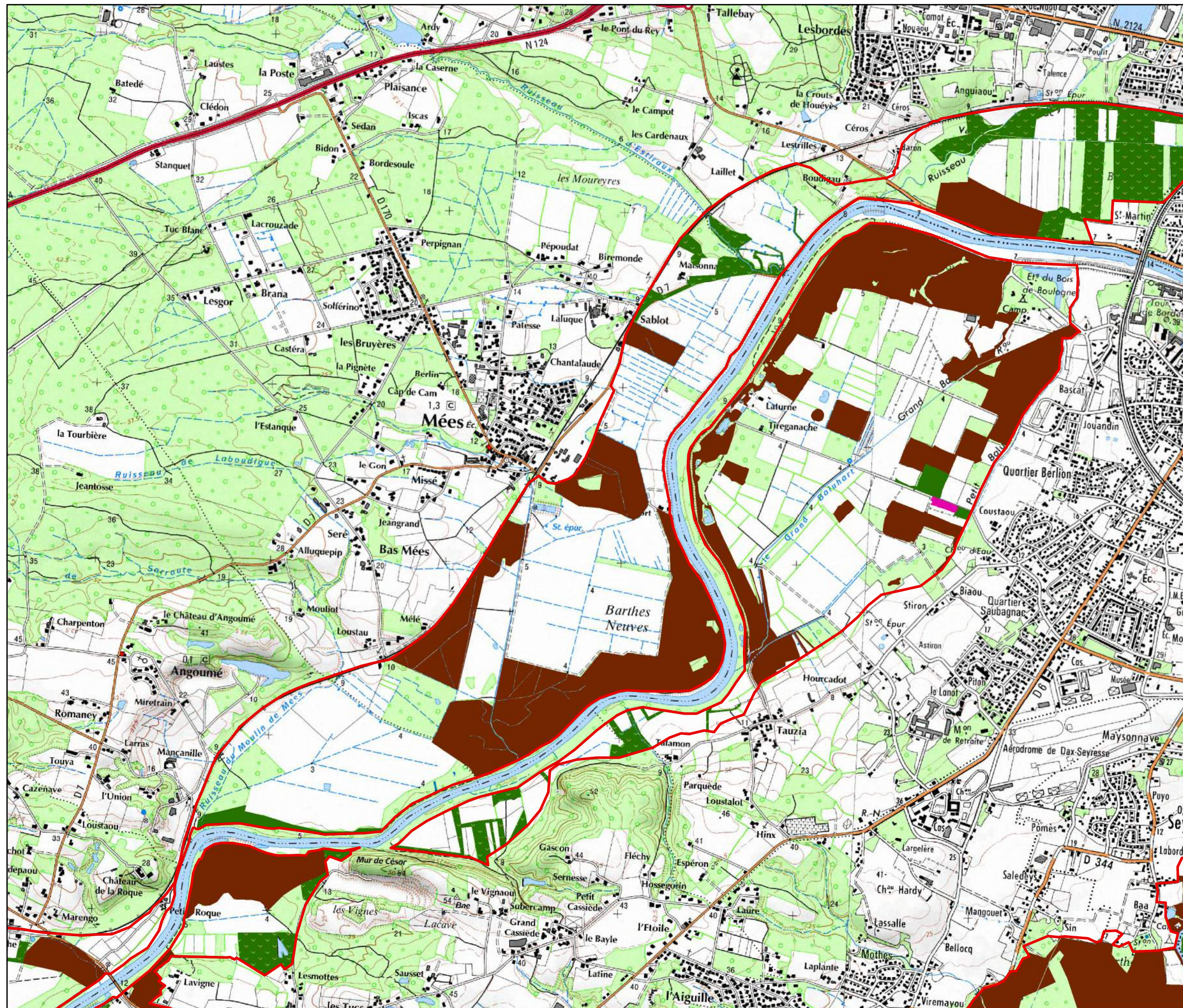
- 3110 Eaux oligotrophes très peu minéralisées des plaines sablonneuses
- 3130 Eaux stagnantes, oligotrophes à mésotrophes avec végétation des Littorelletea uniflorae et/ou des Isoeto-Nanojuncetea
- 3140 Eaux oligo-mésotrophes calcaires avec végétation benthique à Chara spp.
- 4020* Landes humides atlantiques tempérées à Erica ciliaris et Erica tetralix
- 7110* Tourbières hautes actives
- 7150 Dépressions sur substrats tourbeux du Rhynchosporion
- 3150 Lacs eutrophes naturels avec végétation du Magnopotamion ou de l'Hydrocharition
- 3270 Rivières avec berges vaseuses avec végétation du Chenopodium rubri p.p. et du Bidention p.p.
- 6430 Mégaphorbiaies hygrophiles d'ourlets planitiaires et des étages montagnards à alpin
- 7120 Tourbières hautes dégradées encore susceptibles de régénération naturelle
- 7210* Marais calcaires à Cladium mariscus et espèces du Caricion davallianae

Habitats agropastoraux

- 6410 Prairies à Molinia sur sols calcaires, tourbeux ou argilo-limoneux
- 6510 Pelouses maigres de fauche de basse altitude

Habitats forestiers

- 91E0* Forêts alluviales à Alnus glutinosa et Fraxinus excelsior
- 91E0*-11 Forêts alluviales à Alnus glutinosa et Fraxinus excelsior ?
- 91F0 Forêts mixtes de Quercus robur, Ulmus laevis, Ulmus minor, Fraxinus excelsior ou Fraxinus angustifolia riveraines des grands fleuves



Conception cartographique : CPIE Seignanx et Adour

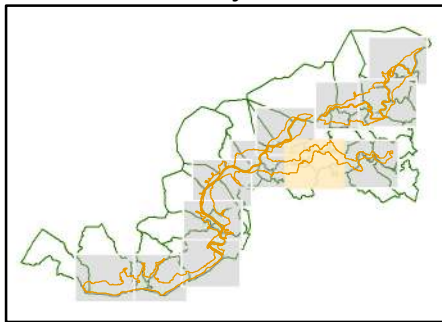
0 0,5 1 Kilomètres



Octobre 2015

Source IGN : DREAL Aquitaine

**Site Natura 2000
FR7200720 Barthès de l'Adour
Cartographie des
habitats d'intérêt communautaire
- Luy 1 -**



Périètre du site

Habitats d'intérêt communautaire

Habitats humides

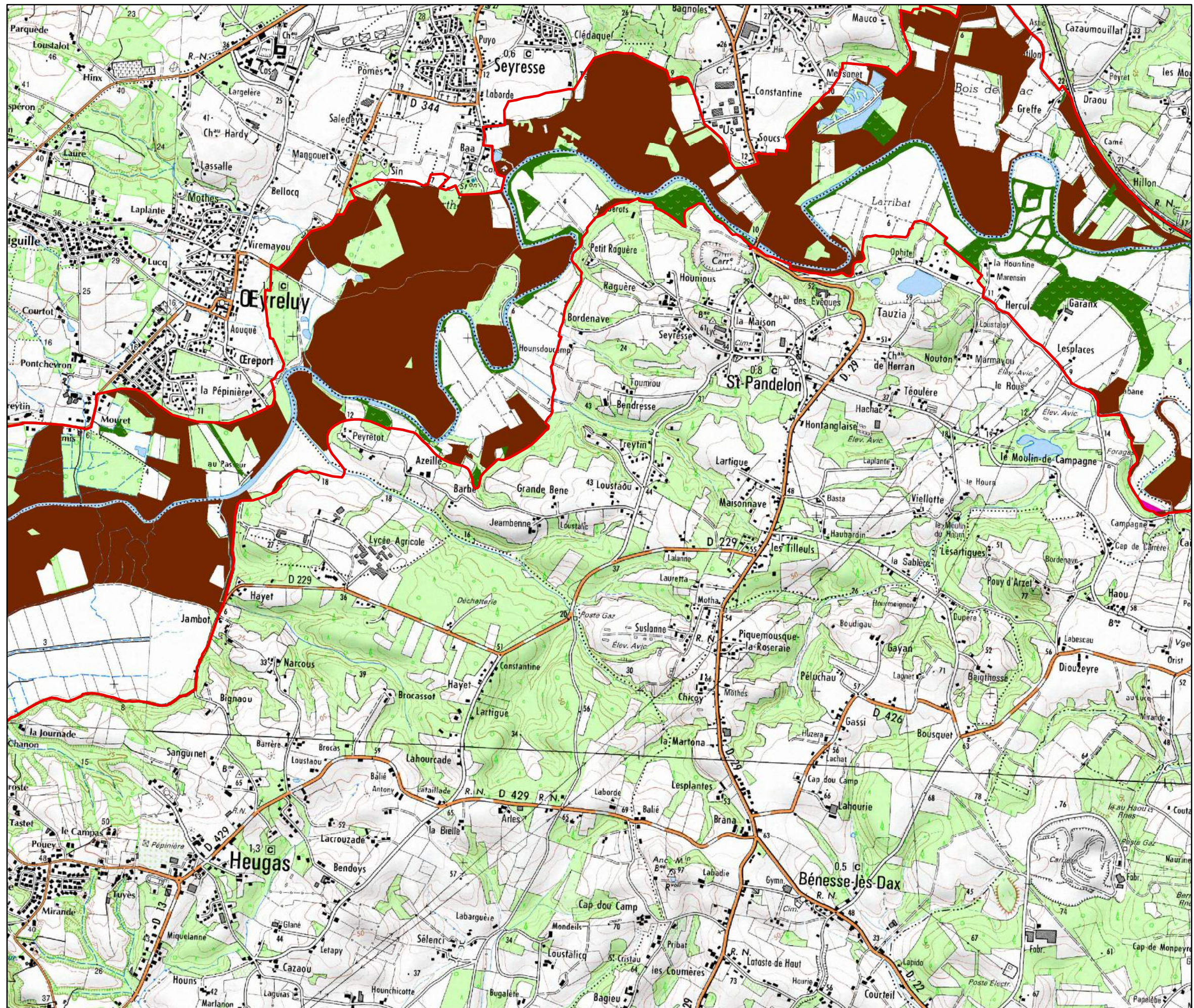
- 3110 Eaux oligotrophes très peu minéralisées des plaines sablonneuses
- 3130 Eaux stagnantes, oligotrophes à mésotrophes avec végétation des Littorelletea uniflorae et/ou des Isoeto-Nanojuncetea
- 3140 Eaux oligo-mésotrophes calcaires avec végétation benthique à Chara spp.
- 4020* Landes humides atlantiques tempérées à Erica ciliaris et Erica tetralix
- 7110* Tourbières hautes actives
- 7150 Dépressions sur substrats tourbeux du Rhynchosporion
- 3150 Lacs eutrophes naturels avec végétation du Magnopotamion ou de l'Hydrocharition
- 3270 Rivières avec berges vaseuses avec végétation du Chenopodium rubri p.p. et du Bidention p.p.
- 6430 Mégaphorbiaies hygrophiles d'ourlets planitiaires et des étages montagnards à alpin
- 7120 Tourbières hautes dégradées encore susceptibles de régénération naturelle
- 7210* Marais calcaires à Cladium mariscus et espèces du Caricion davallianae

Habitats agropastoraux

- 6410 Prairies à Molinia sur sols calcaires, tourbeux ou argilo-limoneux
- 6510 Pelouses maigres de fauche de basse altitude

Habitats forestiers

- 91E0* Forêts alluviales à Alnus glutinosa et Fraxinus excelsior
- 91E0*-11 Forêts alluviales à Alnus glutinosa et Fraxinus excelsior ?
- 91F0 Forêts mixtes de Quercus robur, Ulmus laevis, Ulmus minor, Fraxinus excelsior ou Fraxinus angustifolia riveraines des grands fleuves



Conception cartographique : CPIE Seignaux et Adour

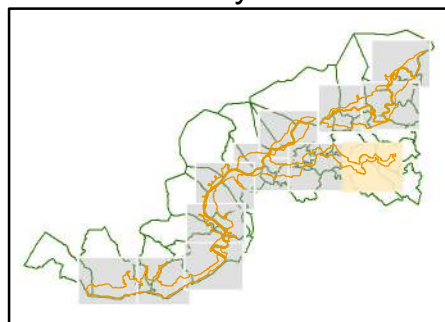
0 0,5 1 Kilomètres



Octobre 2015

Source IGN : DREAL Aquitaine

**Site Natura 2000
FR7200720 Barthès de l'Adour
Cartographie des
habitats d'intérêt communautaire
- Luy 2 -**



Périmètre du site

Habitats d'intérêt communautaire

Habitats humides

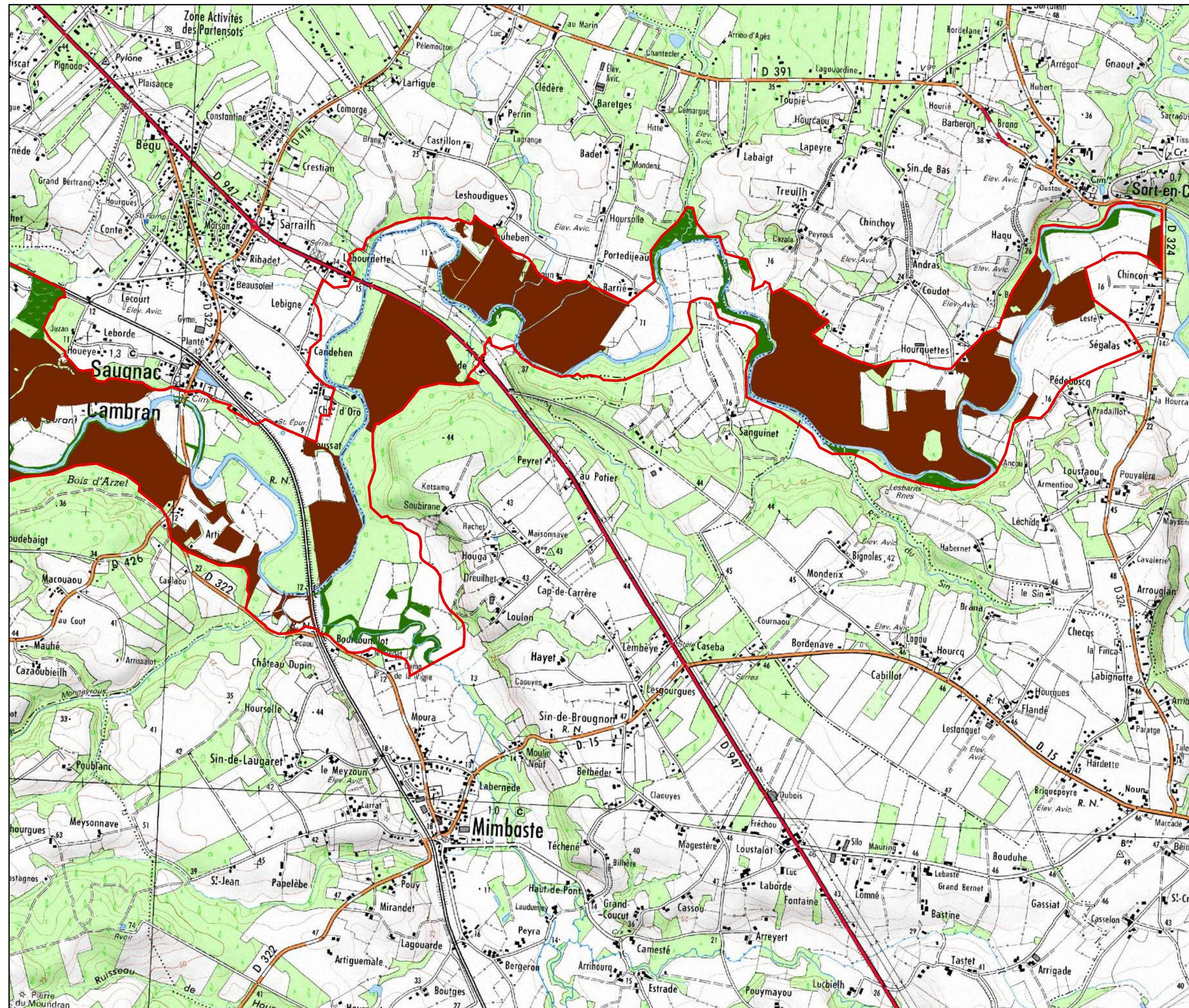
- 3110 Eaux oligotrophes très peu minéralisées des plaines sablonneuses
- 3130 Eaux stagnantes, oligotrophes à mésotrophes avec végétation des Littorelletea uniflorae et/ou des Isoeto-Nanojuncetea
- 3140 Eaux oligo-mésotrophes calcaires avec végétation benthique à Chara spp.
- 4020* Landes humides atlantiques tempérées à Erica ciliaris et Erica tetralix
- 7110* Tourbières hautes actives
- 7150 Dépressions sur substrats tourbeux du Rhynchosporion
- 3150 Lacs eutrophes naturels avec végétation du Magnopotamion ou de l'Hydrocharition
- 3270 Rivières avec berges vaseuses avec végétation du Chenopodium rubri p.p. et du Bidention p.p.
- 6430 Mégaphorbiaies hygrophiles d'ourlets planitiaires et des étages montagnards à alpin
- 7120 Tourbières hautes dégradées encore susceptibles de régénération naturelle
- 7210* Marais calcaires à Cladium mariscus et espèces du Caricion davallianae

Habitats agropastoraux

- 6410 Prairies à Molinia sur sols calcaires, tourbeux ou argilo-limoneux
- 6510 Pelouses maigres de fauche de basse altitude

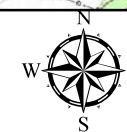
Habitats forestiers

- 91E0* Forêts alluviales à Alnus glutinosa et Fraxinus excelsior
- 91E0*-11 Forêts alluviales à Alnus glutinosa et Fraxinus excelsior ?
- 91F0 Forêts mixtes de Quercus robur, Ulmus laevis, Ulmus minor, Fraxinus excelsior ou Fraxinus angustifolia riveraines des grands fleuves



Conception cartographique : CPIE Seignanx et Adour

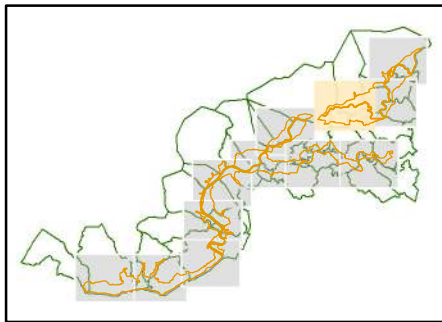
0 0,5 1 Kilomètres



Octobre 2015

Source IGN : DREAL Aquitaine

Site Natura 2000
FR7200720 Barthès de l'Adour
Cartographie des
habitats d'intérêt communautaire
 - Adour Amont Dax 1 -



Périmètre du site

Habitats d'intérêt communautaire

Habitats humides

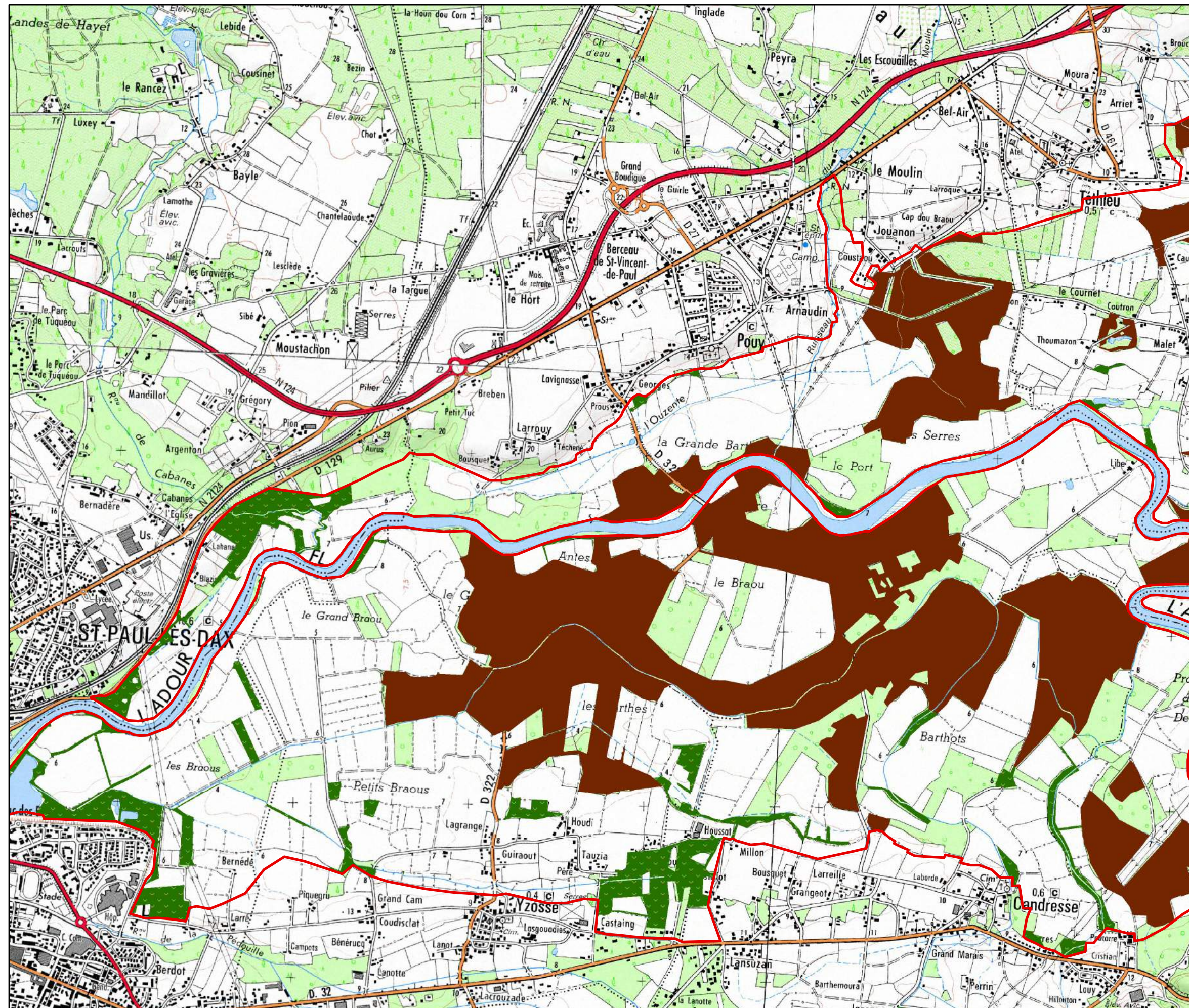
- 3110 Eaux oligotrophes très peu minéralisées des plaines sablonneuses
- 3130 Eaux stagnantes, oligotrophes à mésotrophes avec végétation des Littorelletea uniflorae et/ou des Isoeto-Nanojuncetea
- 3140 Eaux oligo-mésotrophes calcaires avec végétation benthique à Chara spp.
- 4020* Landes humides atlantiques tempérées à Erica ciliaris et Erica tetralix
- 7110* Tourbières hautes actives
- 7150 Dépressions sur substrats tourbeux du Rhynchosporion
- 3150 Lacs eutrophes naturels avec végétation du Magnopotamion ou de l'Hydrocharition
- 3270 Rivières avec berges vaseuses avec végétation du Chenopodium rubri p.p. et du Bidention p.p.
- 6430 Mégaphorbiaies hygrophiles d'ourlets planitiaires et des étages montagnards à alpin
- 7120 Tourbières hautes dégradées encore susceptibles de régénération naturelle
- 7210* Marais calcaires à Cladium mariscus et espèces du Caricion davallianae

Habitats agropastoraux

- 6410 Prairies à Molinia sur sols calcaires, tourbeux ou argilo-limoneux
- 6510 Pelouses maigres de fauche de basse altitude

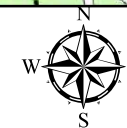
Habitats forestiers

- 91E0* Forêts alluviales à Alnus glutinosa et Fraxinus excelsior
- 91E0*-11 Forêts alluviales à Alnus glutinosa et Fraxinus excelsior ?
- 91F0 Forêts mixtes de Quercus robur, Ulmus laevis, Ulmus minor, Fraxinus excelsior ou Fraxinus angustifolia riveraines des grands fleuves



Conception cartographique : CPIE Seignaux et Adour

0 0,5 1 Kilomètres

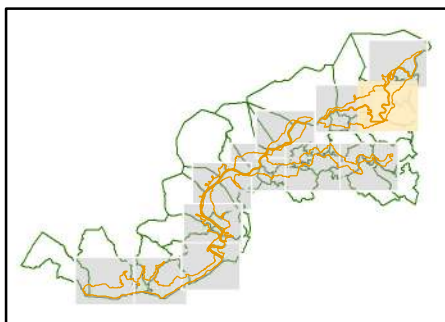


Octobre 2015

Source IGN : DREAL Aquitaine



Site Natura 2000
FR7200720 Barthès de l'Adour
Cartographie des
habitats d'intérêt communautaire
 - Adour Amont Dax 2 -



Périimètre du site

Habitats d'intérêt communautaire

Habitats humides

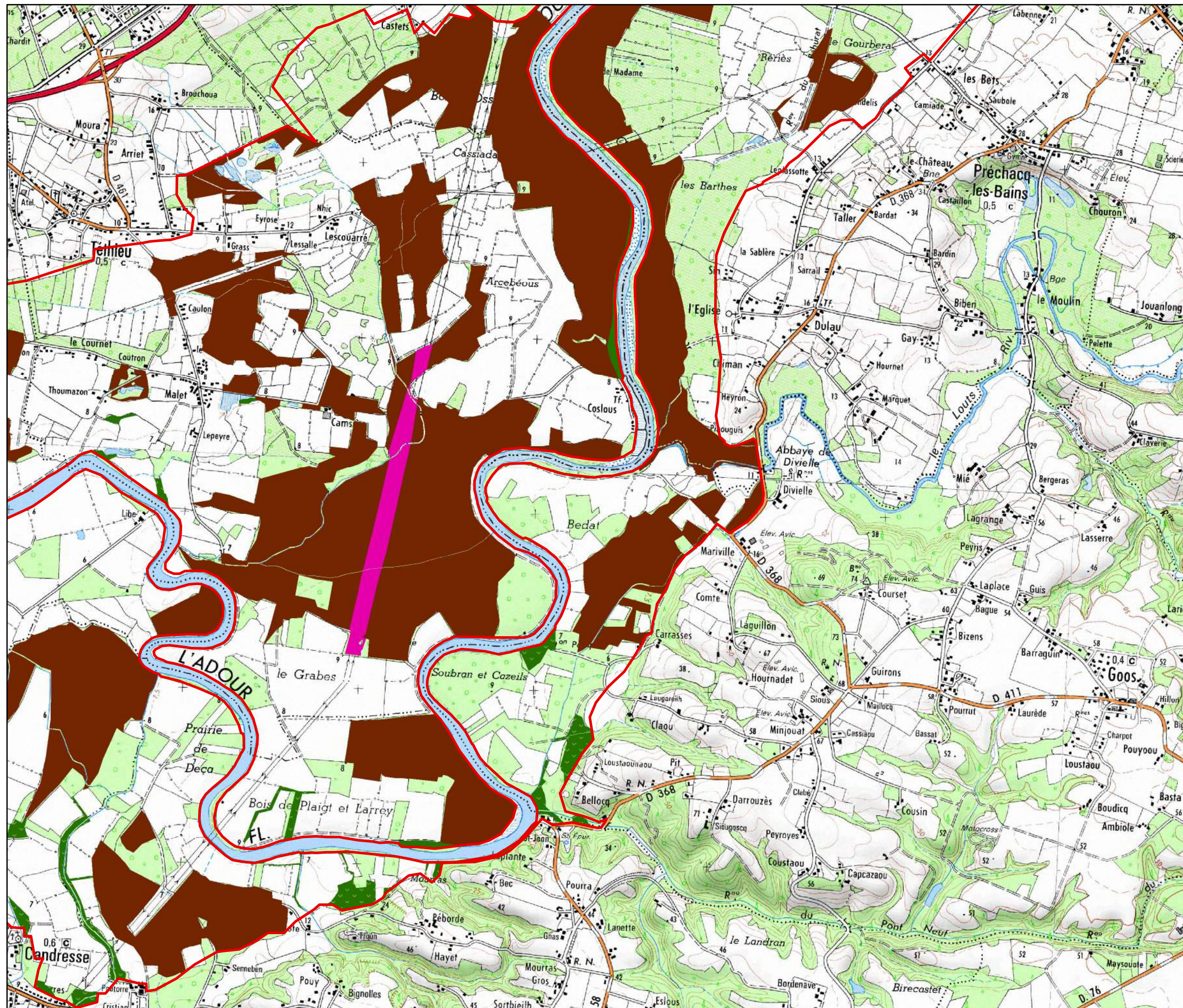
- 3110 Eaux oligotrophes très peu minéralisées des plaines sablonneuses
- 3130 Eaux stagnantes, oligotrophes à mésotrophes avec végétation des Littorelletea uniflorae et/ou des Isoeto-Nanojuncetea
- 3140 Eaux oligo-mésotrophes calcaires avec végétation benthique à Chara spp.
- 4020* Landes humides atlantiques tempérées à Erica ciliaris et Erica tetralix
- 7110* Tourbières hautes actives
- 7150 Dépressions sur substrats tourbeux du Rhynchosporion
- 3150 Lacs eutrophes naturels avec végétation du Magnopotamion ou de l'Hydrocharition
- 3270 Rivières avec berges vaseuses avec végétation du Chenopodium rubri p.p. et du Bidenton p.p.
- 6430 Mégaphorbiaies hygrophiles d'ourlets planitiaies et des étages montagnards à alpin
- 7120 Tourbières hautes dégradées encore susceptibles de régénération naturelle
- 7210* Marais calcaires à Cladium mariscus et espèces du Caricion davallianae

Habitats agropastoraux

- 6410 Prairies à Molinia sur sols calcaires, tourbeux ou argilo-limoneux
- 6510 Pelouses maigres de fauche de basse altitude

Habitats forestiers

- 91E0* Forêts alluviales à Alnus glutinosa et Fraxinus excelsior
- 91E0*-11 Forêts alluviales à Alnus glutinosa et Fraxinus excelsior ?
- 91F0 Forêts mixtes de Quercus robur, Ulmus laevis, Ulmus minor, Fraxinus excelsior ou Fraxinus angustifolia riveraines des grands fleuves



Conception cartographique : CPIE Seignaux et Adour

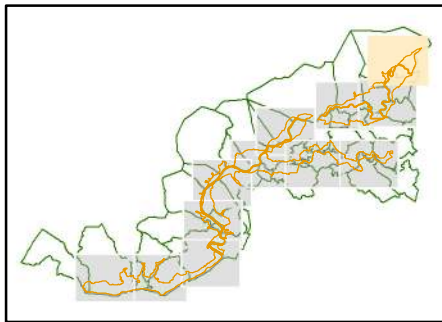
0 0,5 1 Kilomètres



Octobre 2015

Source IGN : DREAL Aquitaine

**Site Natura 2000
FR7200720 Barthès de l'Adour
Cartographie des
habitats d'intérêt communautaire
- Adour Amont Dax 3 -**



Périmètre du site

Habitats d'intérêt communautaire

Habitats humides

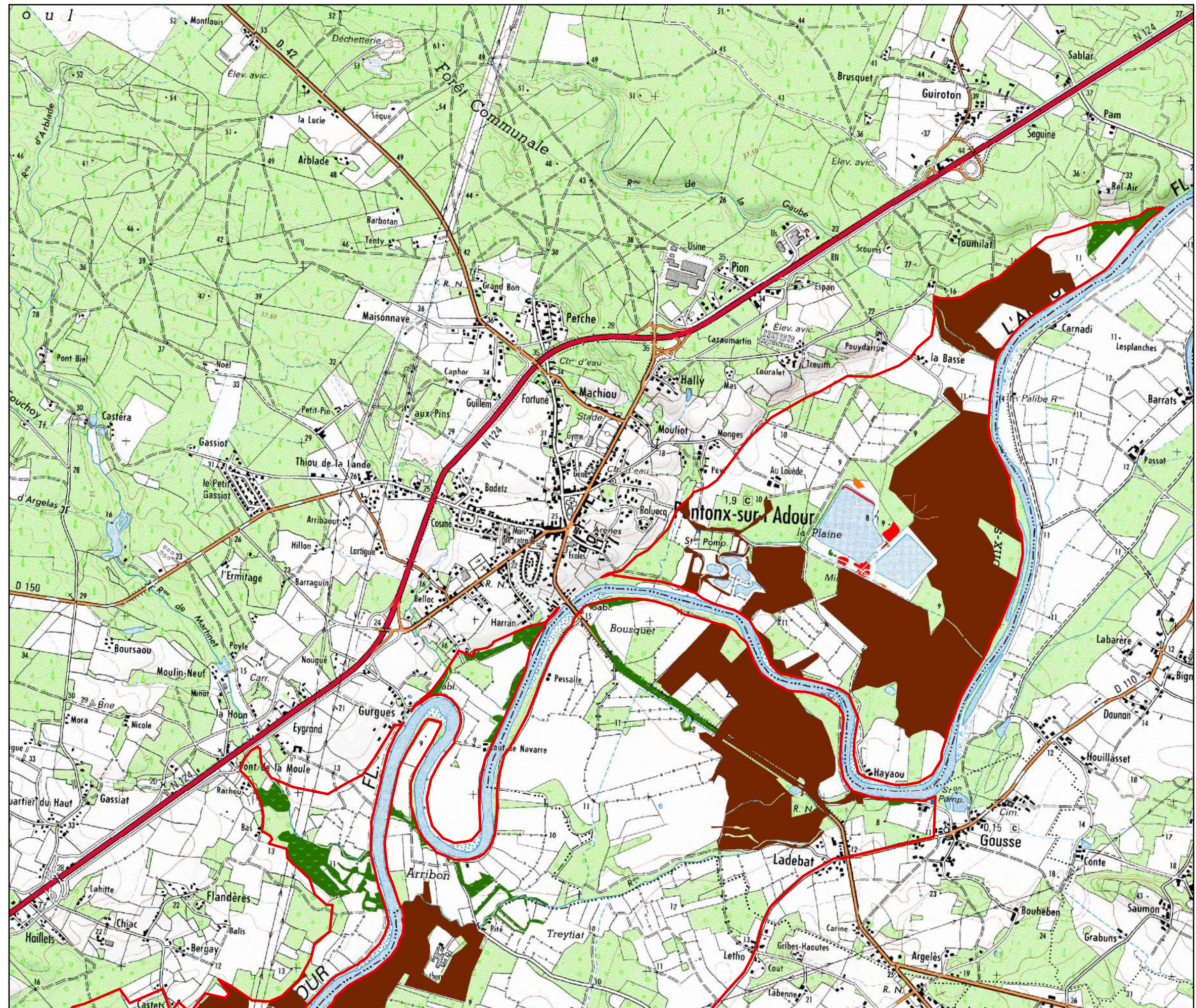
- 3110 Eaux oligotrophes très peu minéralisées des plaines sablonneuses
- 3130 Eaux stagnantes, oligotrophes à mésotrophes avec végétation des Littorelletea uniflorae et/ou des Isoeto-Nanojuncetea
- 3140 Eaux oligo-mésotrophes calcaires avec végétation benthique à Chara spp.
- 4020* Landes humides atlantiques tempérées à Erica ciliaris et Erica tetralix
- 7110* Tourbières hautes actives
- 7150 Dépressions sur substrats tourbeux du Rhynchosporion
- 3150 Lacs eutrophes naturels avec végétation du Magnopotamion ou de l'Hydrocharition
- 3270 Rivières avec berges vaseuses avec végétation du Chenopodium rubri p.p. et du Bidention p.p.
- 6430 Mégaphorbiaies hygrophiles d'ourlets planitiaires et des étages montagnards à alpin
- 7120 Tourbières hautes dégradées encore susceptibles de régénération naturelle
- 7210* Marais calcaires à Cladium mariscus et espèces du Caricion davallianae

Habitats agropastoraux

- 6410 Prairies à Molinia sur sols calcaires, tourbeux ou argilo-limoneux
- 6510 Pelouses maigres de fauche de basse altitude

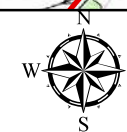
Habitats forestiers

- 91E0* Forêts alluviales à Alnus glutinosa et Fraxinus excelsior
- 91E0*-11 Forêts alluviales à Alnus glutinosa et Fraxinus excelsior ?
- 91F0 Forêts mixtes de Quercus robur, Ulmus laevis, Ulmus minor, Fraxinus excelsior ou Fraxinus angustifolia riveraines des grands fleuves



Conception cartographique : CPIE Seignanx et Adour

0 0,5 1 Kilomètres



Octobre 2015

Source IGN : DREAL Aquitaine