



Site Natura 2000 FR 7200720  
« Barthes de l'Adour »

Atlas cartographique

Carte 1 : Périmètre du site Natura 2000 FR7200720 Barthes de l'Adour

Carte 2 : Zone d'inventaires à proximité du site

Carte 3 : Zone de Protections Réglementaires

Carte 4 : Contexte Natura 2000

Carte 5 : Quadrillage de site pour l'atlas cartographique

#### **Atlas cartographique du périmètre du site**

Carte 6 : Cartographie du périmètre du site – Bas Adour Maritime 1

Carte 7 : Cartographie du périmètre du site – Bas Adour Maritime 2

Carte 8 : Cartographie du périmètre du site – Bas Adour Maritime 3

Carte 9 : Cartographie du périmètre du site – Moyen Adour 1

Carte 10 : Cartographie du périmètre du site – Moyen Adour 2

Carte 11 : Cartographie du périmètre du site – Moyen Adour 3

Carte 12 : Cartographie du périmètre du site – Moyen Adour 4

Carte 13 : Cartographie du périmètre du site – Luy 1

Carte 14 : Cartographie du périmètre du site – Luy 2

Carte 15 : Cartographie du périmètre du site – Adour Amont Dax 1

Carte 16 : Cartographie du périmètre du site – Adour Amont Dax 2

Carte 17 : Cartographie du périmètre du site – Adour Amont Dax 3

#### **Atlas cartographique des Habitats Naturels du site**

Carte 18 : Cartographie des Habitats Naturels – Bas Adour Maritime 1

Carte 19 : Cartographie des Habitats Naturels – Bas Adour Maritime 2

Carte 20 : Cartographie des Habitats Naturels – Bas Adour Maritime 3

Carte 21 : Cartographie des Habitats Naturels – Moyen Adour 1

Carte 22 : Cartographie des Habitats Naturels – Moyen Adour 2

Carte 23 : Cartographie des Habitats Naturels – Moyen Adour 3

Carte 24 : Cartographie des Habitats Naturels – Moyen Adour 4

Carte 25 : Cartographie des Habitats Naturels – Luy 1

Carte 26 : Cartographie des Habitats Naturels – Luy 2

Carte 27 : Cartographie des Habitats Naturels – Adour Amont Dax 1

Carte 28 : Cartographie des Habitats Naturels – Adour Amont Dax 2

Carte 29 : Cartographie des Habitats Naturels – Adour Amont Dax 3

#### **Atlas cartographique des Habitats d'Intérêt Communautaire (HIC)**

Carte 30 : Cartographie des HIC – Bas Adour Maritime 1

Carte 31 : Cartographie des HIC – Bas Adour Maritime 2

Carte 32 : Cartographie des HIC – Bas Adour Maritime 3

Carte 33 : Cartographie des HIC – Moyen Adour 1

Carte 34 : Cartographie des HIC – Moyen Adour 2

Carte 35 : Cartographie des HIC – Moyen Adour 3

Carte 36 : Cartographie des HIC – Moyen Adour 4

Carte 37 : Cartographie des HIC – Luy 1

Carte 38 : Cartographie des HIC – Luy 2

Carte 39 : Cartographie des HIC – Adour Amont Dax 1

Carte 40 : Cartographie des HIC – Adour Amont Dax 2

Carte 41 : Cartographie des HIC – Adour Amont Dax 3

#### **Atlas cartographique des Espèces d'Intérêt Communautaire (EIC)**

Carte 42 : Cartographie des EIC – Bas Adour Maritime 1

Carte 43 : Cartographie des EIC – Bas Adour Maritime 2

Carte 44 : Cartographie des EIC – Bas Adour Maritime 3

Carte 45 : Cartographie des EIC – Moyen Adour 1

Carte 46 : Cartographie des EIC – Moyen Adour 2

Carte 47 : Cartographie des EIC – Moyen Adour 3

Carte 48 : Cartographie des EIC – Moyen Adour 4

Carte 49 : Cartographie des EIC – Luy 1

Carte 50 : Cartographie des EIC – Luy 2

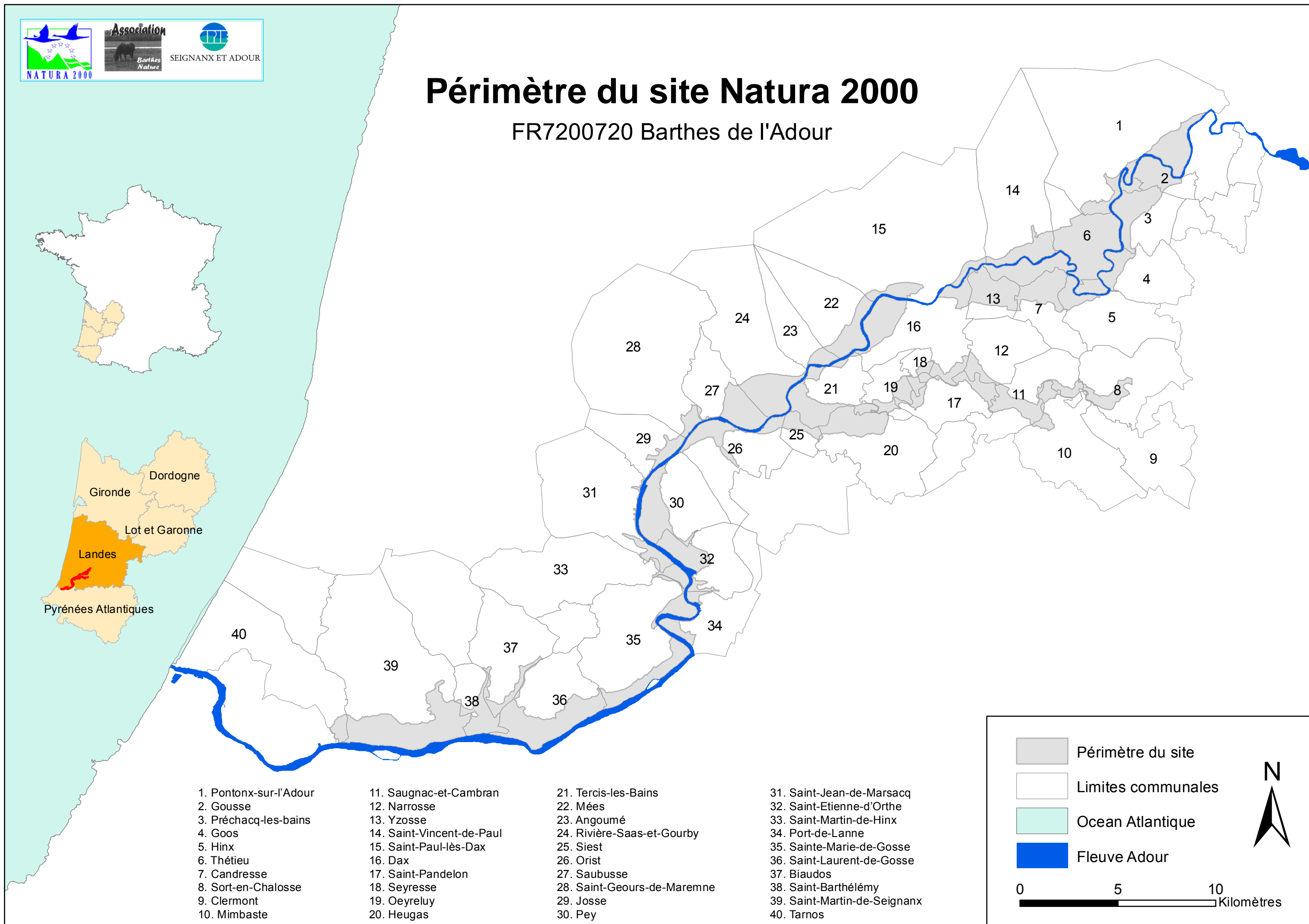
Carte 51 : Cartographie des EIC – Adour Amont Dax 1

Carte 52 : Cartographie des EIC – Adour Amont Dax 2

Carte 53 : Cartographie des EIC – Adour Amont Dax 3

# Périmètre du site Natura 2000

FR7200720 Barthès de l'Adour



- 1. Pontonx-sur-l'Adour
- 2. Gousse
- 3. Préchacq-les-bains
- 4. Goos
- 5. Hinx
- 6. Thétieu
- 7. Candresse
- 8. Sort-en-Chalosse
- 9. Clermont
- 10. Mimbaste

- 11. Sagnac-et-Cambran
- 12. Narrosse
- 13. Yzosse
- 14. Saint-Vincent-de-Paul
- 15. Saint-Paul-lès-Dax
- 16. Dax
- 17. Saint-Pandelon
- 18. Seyresse
- 19. Oeyreluy
- 20. Heugas

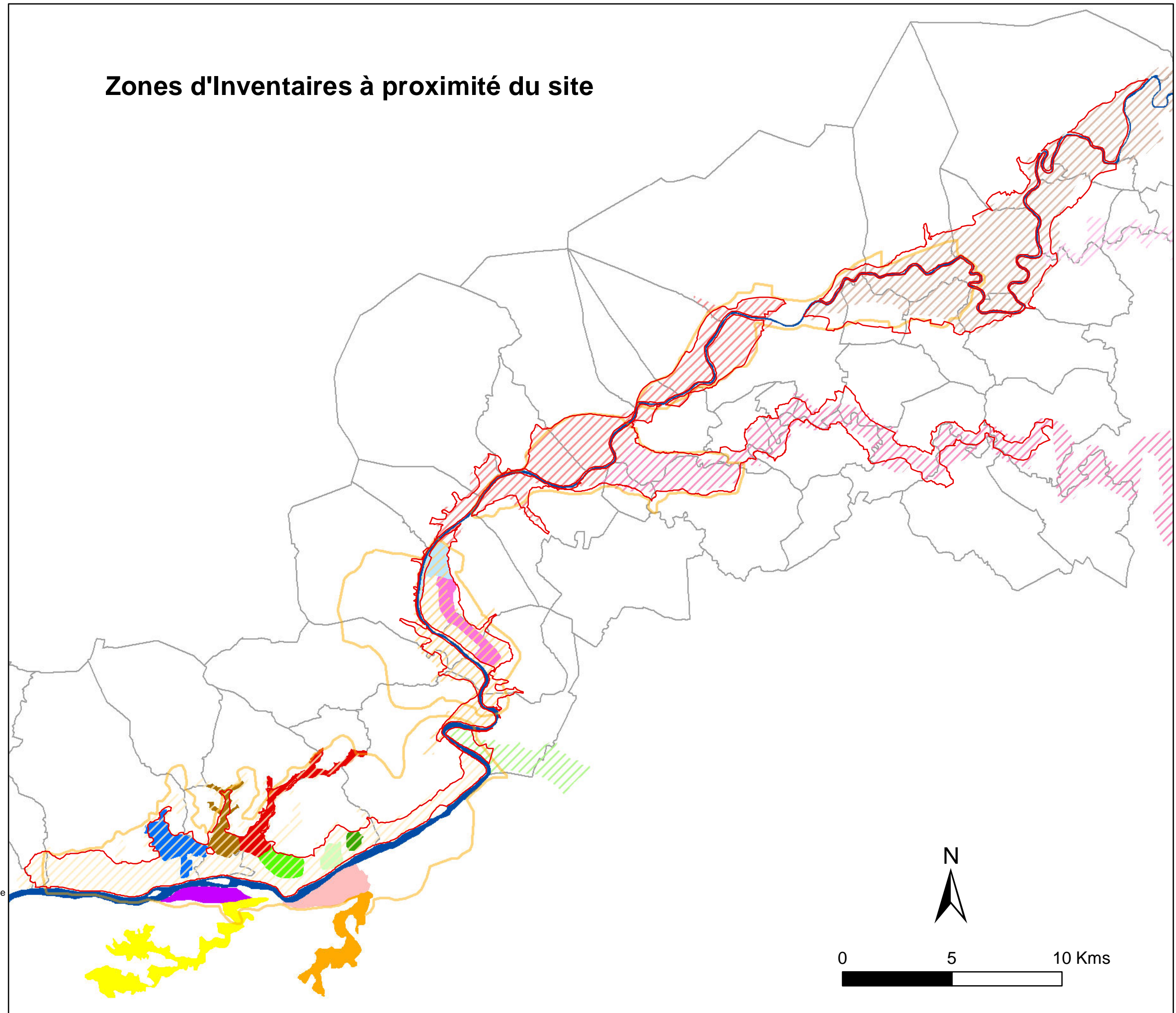
- 21. Tercis-les-Bains
- 22. Mées
- 23. Angoumé
- 24. Rivière-Saas-et-Gourby
- 25. Siest
- 26. Orist
- 27. Saubusse
- 28. Saint-Geours-de-Maremne
- 29. Josse
- 30. Pey

- 31. Saint-Jean-de-Marsacq
- 32. Saint-Etienne-d'Orthe
- 33. Saint-Martin-de-Hinx
- 34. Port-de-Lanne
- 35. Sainte-Marie-de-Gosse
- 36. Saint-Laurent-de-Gosse
- 37. Biaudos
- 38. Saint-Barthélémy
- 39. Saint-Martin-de-Seignanx
- 40. Tarnos

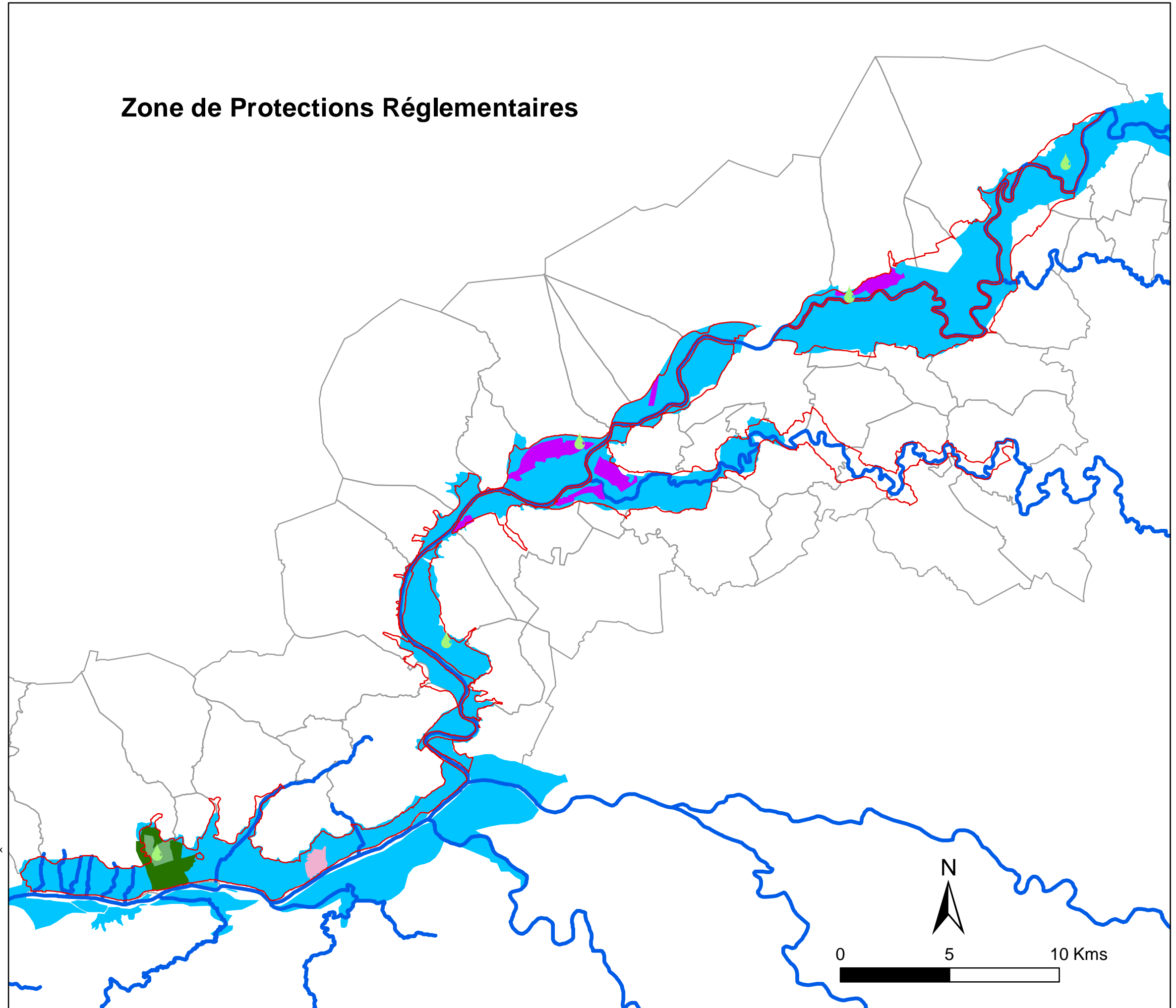
Site Natura 2000  
FR7200720 Barthes de l'Adour










## Zones d'Inventaires à proximité du site

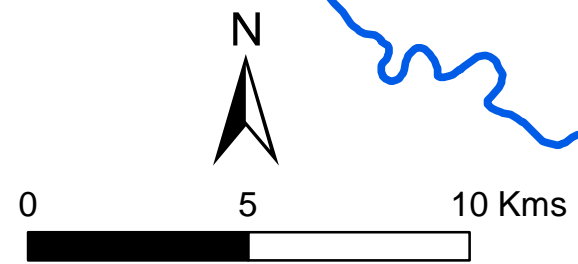
- Fleuve Adour
  - Périmètre du site
  - Limites communales
- ZNIEFF de Type I**
- Barthe d'Urt
  - Barthe de Clemence
  - Les barthes de l'Adour:Barthe d'Urcuit
  - Marais et bois inondables de Berguste-Sacaillon
  - Tourbière de Passeben et Marais environnants
  - Tourbière du grand Moura de Montrol
  - Tourbière du Moura de Bignau
  - Vallée de l'Ardevy
  - Vallée de la Joyeuse
  - Vallée de Lesteyras
  - Vallées du canal du moulin de Biaudos et de ses affluents
  - Zone humide du Pont de la Marquèze
- ZNIEFF de Type II**
- La Basse Vallée du Louts
  - La Basse Vallée du Luy
  - Les Barthes de l'Adour:Barthes d'Orthevielle et de Port-de-Lanne
  - Les Barthes de l'Adour:Tronçon de Josse à Dax
  - Les Barthes de l'Adour:Tronçon de Josse à port-de-Lanne
  - Les Barthes de l'Adour:Tronçon de Mugron à Dax
  - Les Barthes de l'Adour:Tronçon du Bec du Gave à Bayonne
- ZICO



# Zone de Protections Réglementaires



-  Périmètre du site
-  Limites communales
-  Réserves de Zone Humides  
Fédération Des Chasseurs (40)
-  Axes prioritaires pour les poissons migrateurs  
(SDAGE 2010-2015)
-  Zones humides associées à l'Adour à forts enjeux environnementaux  
(SDAGE 2010-2015)
-  Espaces Naturels Sensibles (ENS)
-  Zone de préemption ENS - Tourbière de Passeben
- Arrêté Préfectoral de Protection de Biotope (APPB)**
-  Réserve de Lesgau (zone centrale) - St Martin de Seignanx
-  Réserve de Lesgau (zone périphérique) - St Martin de Seignanx








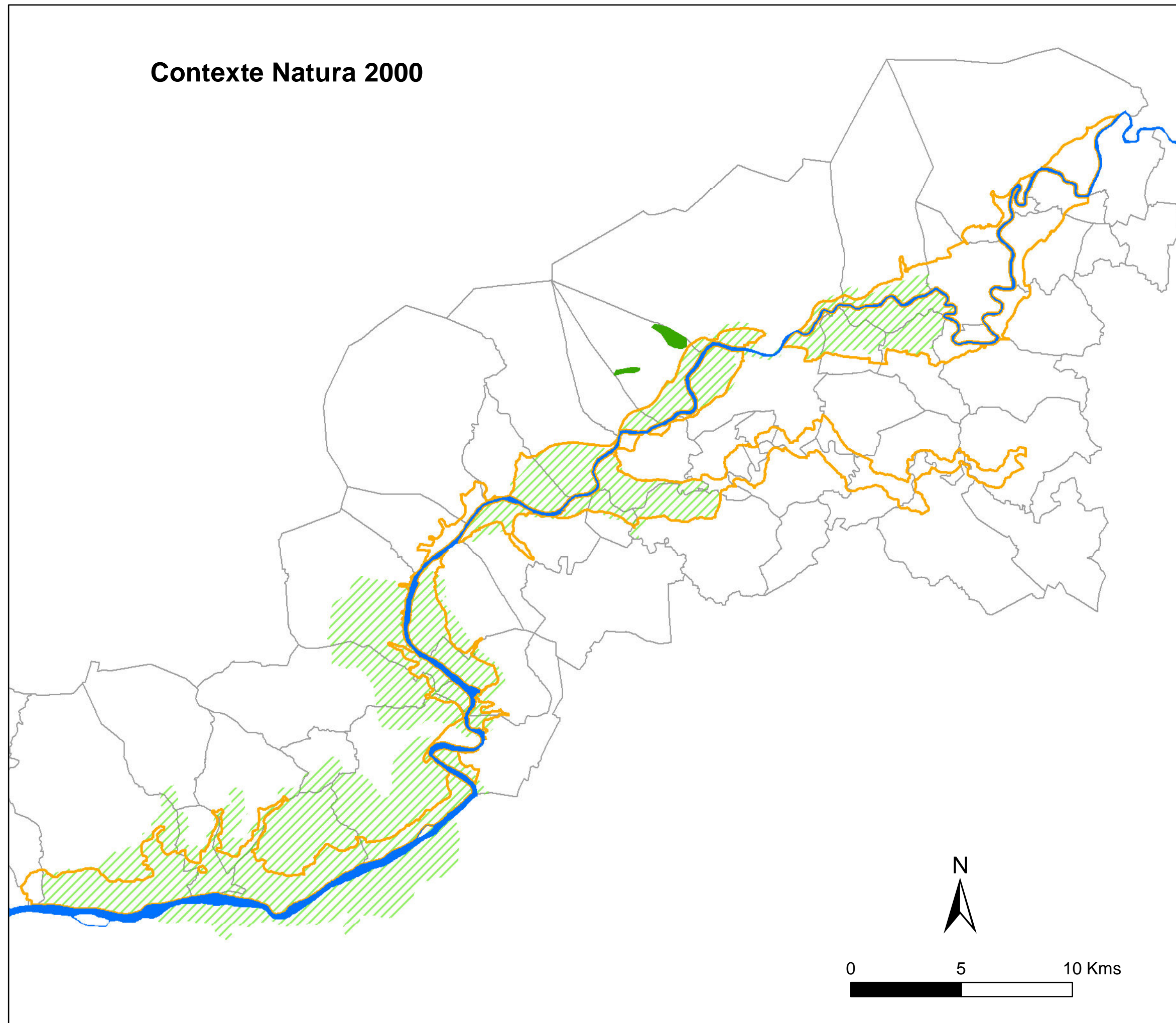




Site Natura 2000  
FR7200720 Barthes de l'Adour

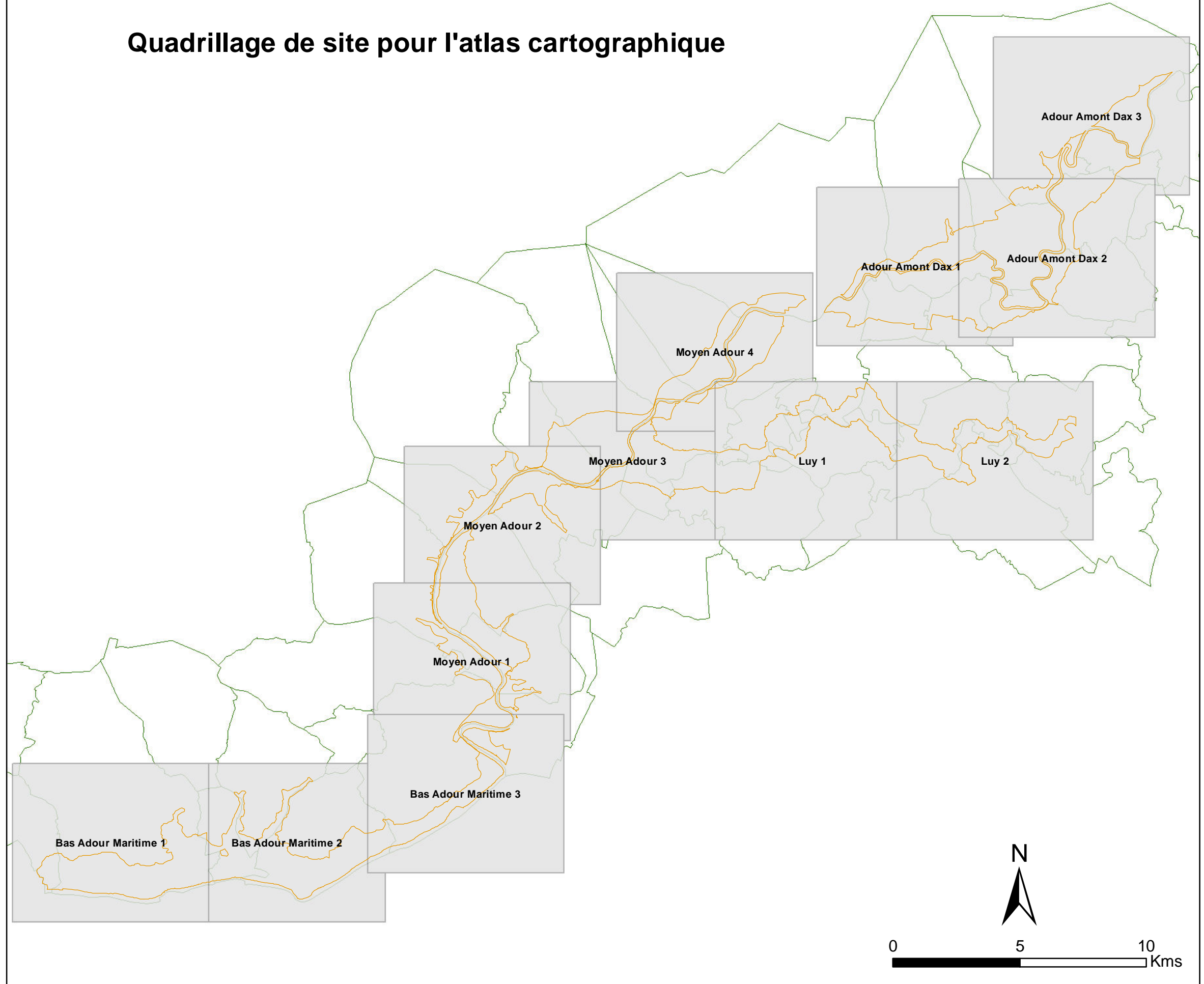
## Contexte Natura 2000



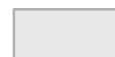
-  Limites communales
-  Adour (ZSC)
-  Tourbière de Mées (ZSC)
-  Barthes de l'Adour (ZSC)
-  Barthes de l'Adour (ZPS)



Site Natura 2000  
FR7200720 Barthès de l'Adour

## Quadrillage de site pour l'atlas cartographique



-  Périmètre du site
-  Limites communales
-  Maillage du site