

30 espèces d'intérêt communautaire

Espèces en danger, vulnérables, rares ou essentielles dans le rôle qu'elles jouent dans un écosystème

Les mammifères : Loutre, Vison d'Europe, espèce très rare et fortement menacée, utilise une large diversité de milieux humides (marais, aulnaies, fossés...), **Chauves-souris**, telles que le Petit et le Grand rhinolophe et la Barbastelle d'Europe.



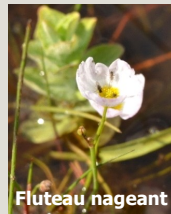
Les reptiles : Cistude d'Europe, tortue d'eau douce locale. Plusieurs autres espèces patrimoniales protégées : lézard vert, couleuvre verte et jaune...

Les insectes : Fadet des laïches, papillon caractéristique des Landes de Gascogne, **Agrion de Mercure** et **Cordulie à corps fin**, libellules liées aux cours d'eau ; plusieurs coléoptères dont le **Lucane cerf-volant**, insecte xylophage se nourrissant de bois morts de feuillus.



Les poissons : Plusieurs espèces de poissons migrateurs : les **lamproies fluviales et marines**, **Lamproie de Planer**.

Les plantes : Fluteau nageant, petite fleur blanche très rare, des milieux marécageux ou lacustres. Une station de **Lobélie de Dortmann** reconnaissable par ses clochettes sortant de l'eau.



Les oiseaux : Oiseaux nicheurs : l'emblématique **Blongios nain** - petit héron des étangs, Héron pourpré, Circaète Jean-le-Blanc, Gravelot à collier interrompu ; **Oiseaux en halte migratoire :** Spatule blanche, balbuzard pêcheur ; **Oiseaux en hivernage :** Grande aigrette, Butor étoilé.

Animation des Sites Natura 2000 du Marensin

barthesmidouzemarensin.n2000.fr



Landes Nature

Cité Galliane BP 279
40005 Mont de Marsan cedex
05 58 85 44 21 / 06 40 60 18 66
marine.hediard@landes.chambagri.fr



Services de l'État :

DDTM des Landes
Service Nature et Forêt
351 bd Saint Médard

40012 Mont de Marsan cedex
05 58 51 30 00

DREAL Aquitaine
Division Milieux Naturels et paysage
Cité administrative
Rue Jules Ferry
33090 Bordeaux cedex
05 56 28 88 22



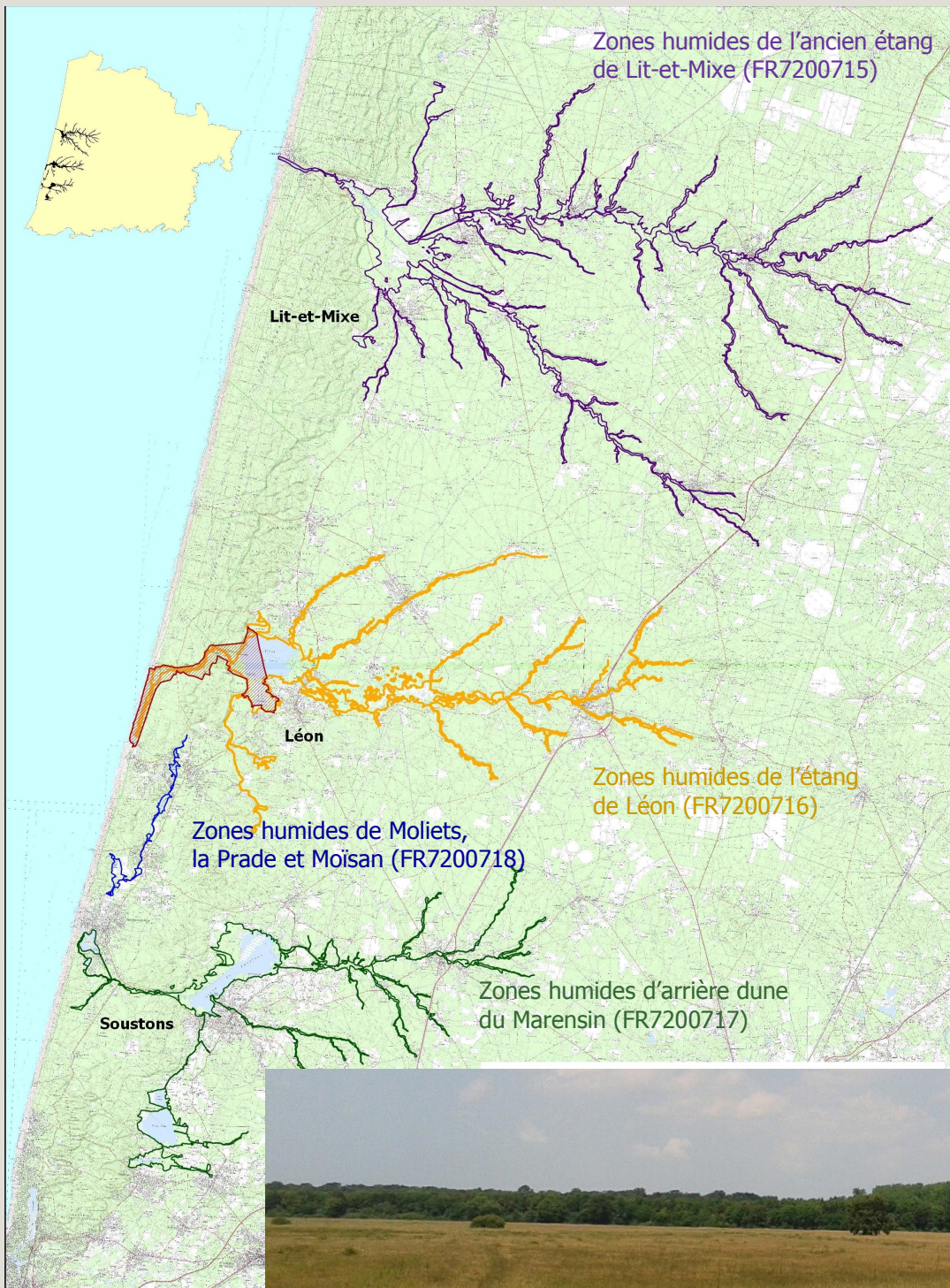
barthesmidouzemarensin.n2000.fr



Sites Natura 2000
des zones humides
du Marensin

Plaine d'Uza

Des sites constitués de cours d'eau, zones humides, étangs, mosaïque de milieux naturels accueillant des espèces d'intérêt patrimonial de faune et de flore :



Herbier aquatique



Courant d'huchet

Du cœur du massif forestier des Landes de Gascogne au littoral Atlantique

- **Zone amont** : réseau de cours d'eau sablonneux formant de petites vallées de forêts feuillues entaillant le plateau landais planté de pins maritimes.
- **Zone médiane** : en arrière du cordon dunaire, étangs littoraux associés à divers types de zones humides (marais, tourbières, boisements marécageux, prairies humides).
- **Zone aval** : cours d'eau (courant d'Huchet et de Contis) traversant le cordon dunaire ; associés à quelques habitats côtiers typiques comme les fourrés de tamaris et les roselières intradunaires.

Activités humaines dans les sites du Marensin

Façonnent les milieux naturels et interagissent avec eux. Agriculture, sylviculture, aquaculture, tourisme et activités récréatives : chasse, pêche de loisir, randonnées pédestres et équestres, VTT et activités nautiques.



24 habitats d'intérêt communautaire



Lande tourbeuse

Habitats en danger de disparition, rares, ou constituant des exemples remarquables et représentatifs de la richesse écologique européenne. Des objectifs et mesures de gestion sont définis localement afin de les préserver.

Les boisements

Aulnaies alluviales, Vieilles chênaies acidiphiles, Chênaies à chênes Tauzin

Les zones tourbeuses

Tourbières actives, Marais tourbeux à marisque, Marais flottants appelés tremblants

Milieux ouverts

Landes sèches, Landes humides, Prairies humides, Mégaphorbiaies, Pelouses

Les végétations aquatiques et amphibiens

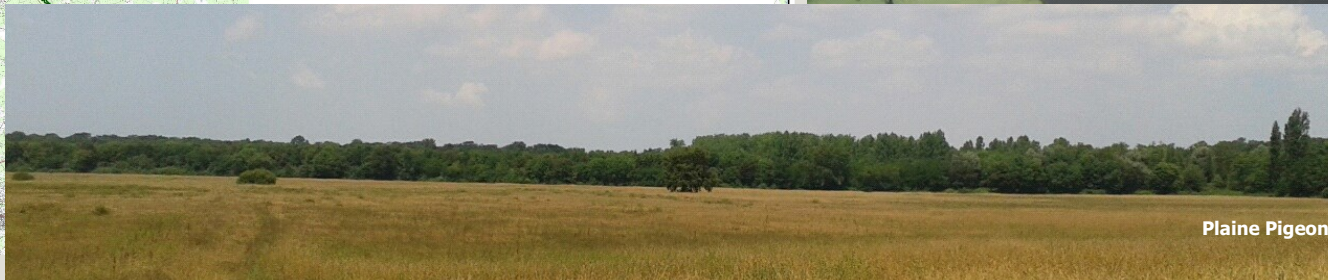
Herbiers aquatiques, Végétations « ceinture » autour des plans d'eau et rivières (gazons, roselières)

Les habitats dunaires

Végétations herbacées des dunes, Roselières et cariages dunaires, Dunes boisées de Pin maritime, Fourrés de tamaris le long du courant de Contis



Étang de Soustons



Plaine Pigeon