

NATURA 2000 sur les coteaux du Tursan

Une enclave méditerranéenne dans les Landes

Conditions climatiques et géologiques particulières :

Pentes exposées au sud, roches molassiques, conditions d'ensoleillement et de chaleur particulières.

Développement d'espèces végétales et animales provenant, pour certaines, du bassin méditerranéen

Notamment des orchidées sauvages : 30 espèces différentes identifiées sur les coteaux



Ophrys bécasse



Sérapia langue



Coteau de Pimbo - Crédit CD40



Orchis brûlé

Un paysage façonné par l'Homme

Jusqu'à récemment :

Pâturage extensif sur les pentes les plus accentuées : végétation rase de pelouse

Prairies fauchées sur les parties peu pentues et les fonds de vallons

Pentes les mieux exposées (sud et sud-est) réservées à la vigne

Aujourd'hui :

Abandon de l'agriculture traditionnelle : régression de l'élevage et de la vigne

Pelouses et prairies se couvrent progressivement de friches et de broussailles

évoluant naturellement vers des boisements



Pelouse pâturée sur coteau, prairie de fauche en fond de vallon



Embroussaillage d'une parcelle non entretenue (genévrier, prunellier...)



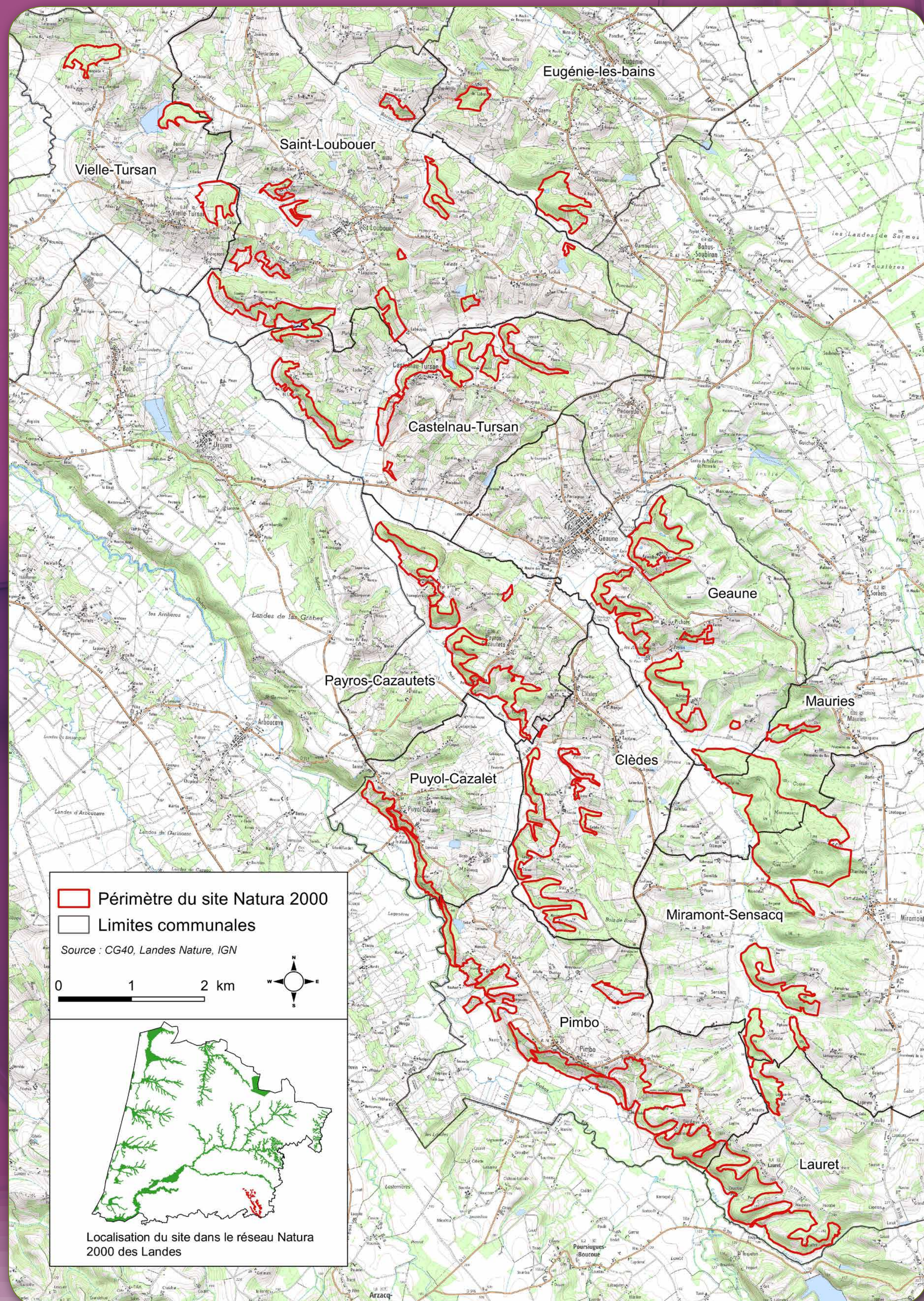
Vignes exposées sud

Un petit territoire riche et diversifié

Mosaïque de milieux naturels

Favorable à une biodiversité importante

64 coteaux identifiés pour leur intérêt environnemental



Pour tout renseignement sur le dispositif Natura 2000 et le site des Coteaux du Tursan, les services concernés sont disponibles :

Direction Départementale des Territoires et de la Mer des Landes
Service Nature et Forêt
351, Bd Saint Medard - 40012 Mont de Marsan
05 58 51 30 00

DREAL Aquitaine
SPREB - Division milieux naturels et paysage
05 59 93 32 40

Le portail Natura 2000
www.developpement-durable.gouv.fr
<http://mnhn/programme/natura2000/recherche>

Tous les documents sont téléchargeables sur le site barthesmidouzemairensis.n2000.fr

Crédits photo : Landes Nature, CD40



NATURA 2000 sur les coteaux du Tursan

Mosaïque de milieux naturels pour la plupart rares au niveau européen et fragiles :

Des milieux ouverts de prairie ou de pelouse entretenus par l'homme (fauche, pâturage) et des parcelles embroussaillées ou boisées suite à l'abandon de leur entretien

Des objectifs et des mesures de gestion sont définis localement afin de les préserver

Prairies naturelles

Fauchées ou pâturées, terrains de chasse de chauve-souris et de rapaces

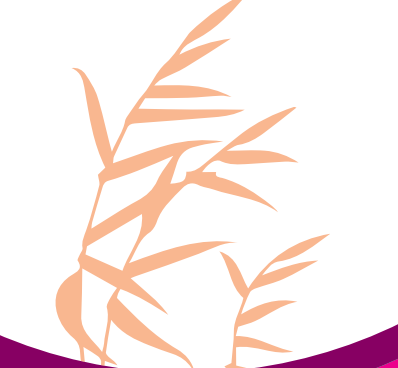


Prairie fauchée



Prairie Pâturée

MAINTENIR
LES MILIEUX
OUVERTS



Pelouses

Milieux ouverts : végétations rases et clairsemées

Entretenues par un pâturage extensif

Accueillent papillons et orchidées



Végétation rase et clairsemée de pelouse



Pelouse sur coteau



Orchis pyramidal

Ourlets et manteaux

Diminution ou arrêt du pâturage : embroussaillage des parcelles

Colonisation par des genêts, des bruyères ainsi que certaines graminées (ourlets) ; puis par des rosiers, prunelliers et genévriers (manteaux)

Habitats de papillons remarquables, refuge d'oiseaux et de reptiles

MAINTENIR
UNE DIVERSITÉ
D'HABITATS



Ourlet



Manteau

Boisements de chêne

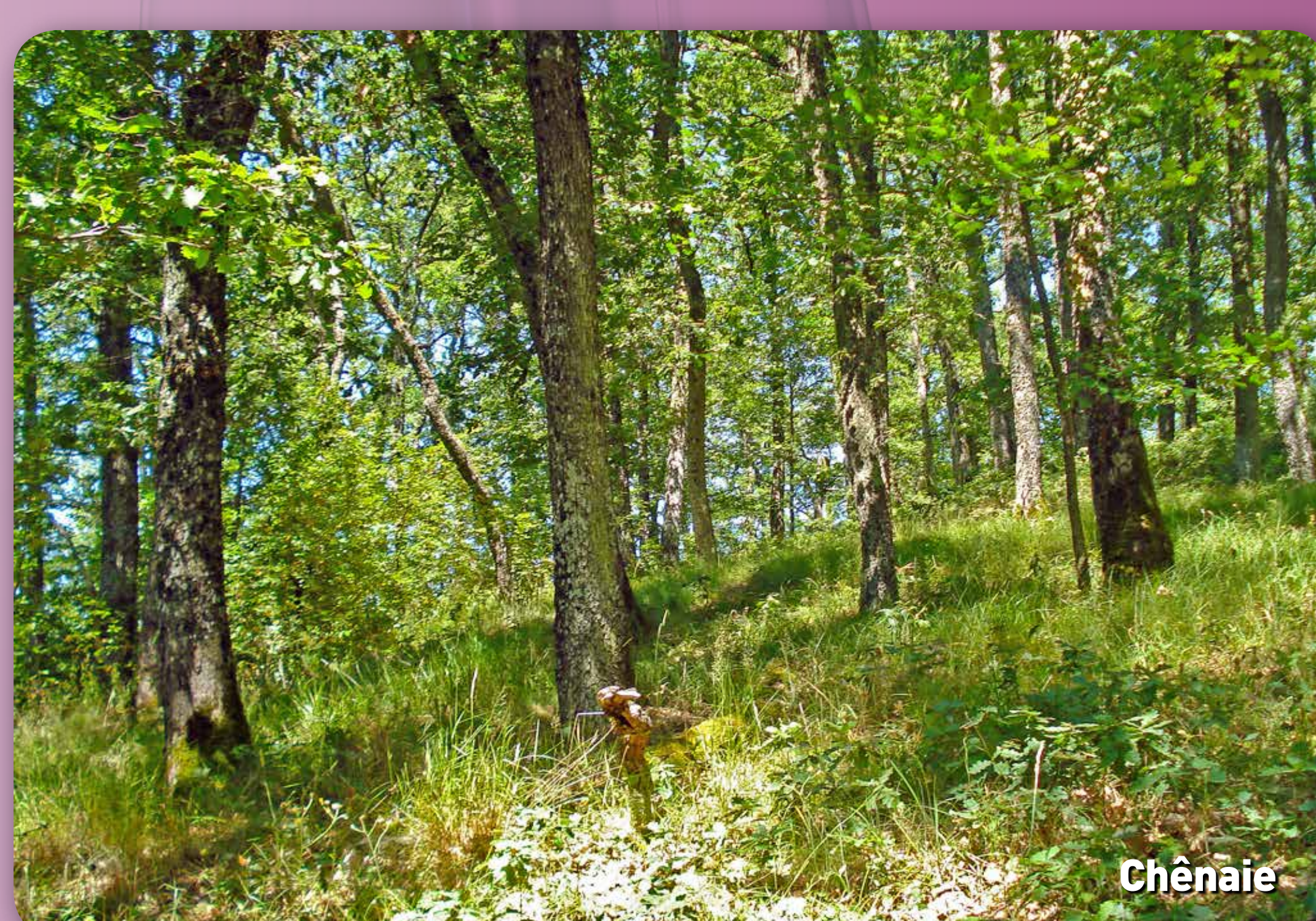
Chêne pubescent, tauzin, pédonculé

Stade ultime d'évolution des anciens milieux ouverts

Réservoirs importants de biodiversité (chauve-souris, oiseaux, insectes du bois)



Coteau boisé



Chênaie

CONSERVER LA
NATURE
DU MILIEU

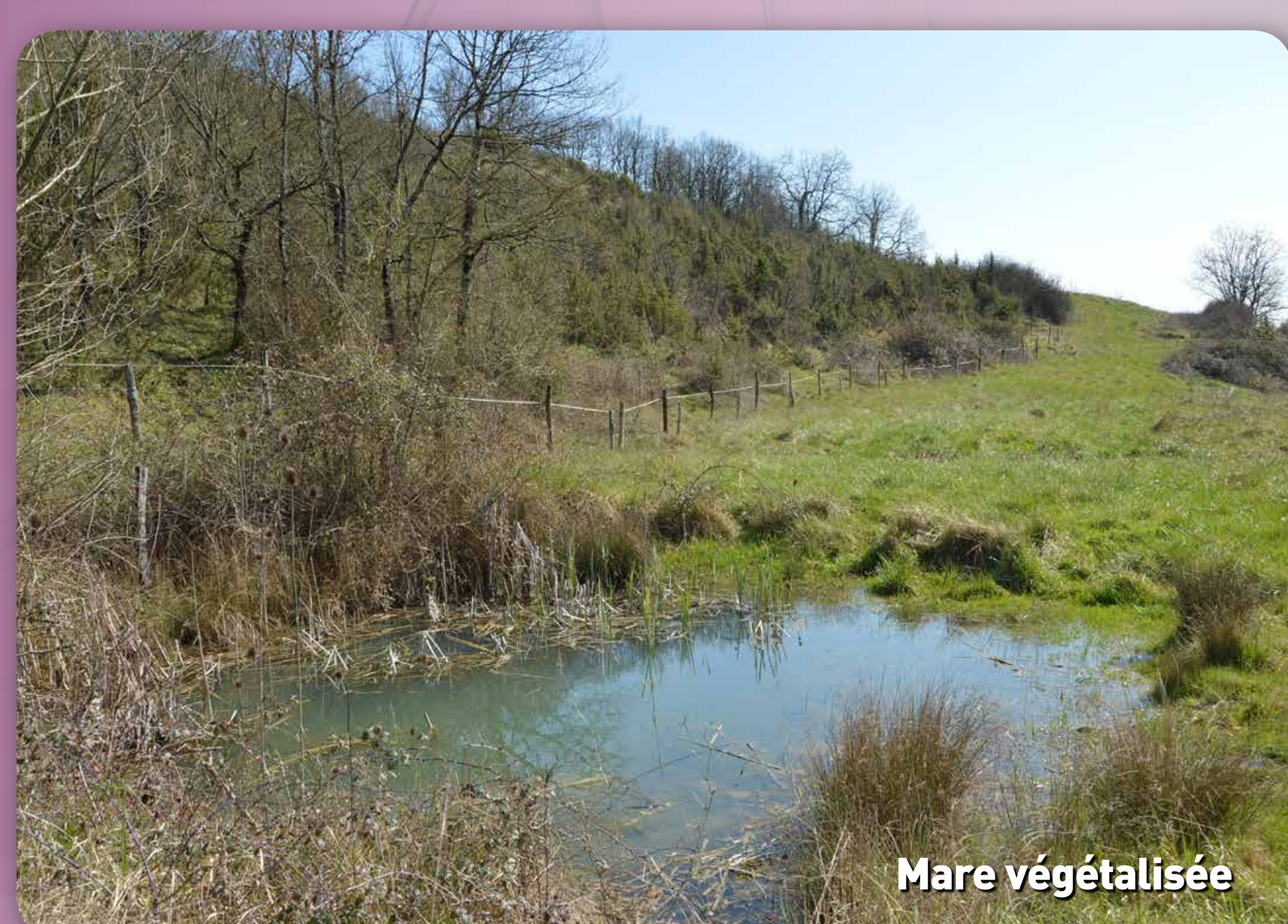


Mares

Abreuvement du bétail

Refuge et lieu de reproduction de nombreuses espèces animales, dont plusieurs amphibiens (grenouilles, tritons, salamandres).

CONSERVER
LES MILIEUX
AQUATIQUES



Mare végétalisée



Ponte de grenouille

NATURA 2000 sur les coteaux du Tursan

Mosaïque de milieux naturels = diversité d'espèces animales et végétales
 Nombreuses espèces patrimoniales et d'intérêt communautaire (rares ou menacées au niveau européen)
 Des objectifs et des mesures de gestion sont définis localement afin de les préserver



Agrion de Mercure



Cordulie à corps fin

Les libellules

Agrion de Mercure, reproduction dans les eaux courantes ensoleillées.
Cordulie à corps fin, dans les boisements et lisières bordant les mares

CONSERVER
LES
CONTINUITÉS
ÉCOLOGIQUES

Les papillons

Cuivré des marais, sur les prairies humides
Azuré du serpolet, sur les pelouses exposées au sud
Damier de la succise, s'adapte à tout type de milieu ouvert



Cuivré des marais



Azuré du serpolet



Damier de la succise

L'altise

Espèce très rare en Europe
 Sur les pelouses à orchidées
 Les larves se nourrissent notamment de plantain



Alise

CONSERVER
LES VIEUX
ARBRES

Lucane cerf-volant et **Grand capricorne**, dans les vieux boisements, en particulier les chênes.



Lucane cerf-volant



Grand capricorne

Les insectes du bois

Les chauves-souris

Petit rhinolophe, **Barbastelle d'Europe** et **Murin à oreilles échancrées**
 Dans les coteaux boisés peu éloignés de secteurs bocagers plus ouverts et favorables à la chasse



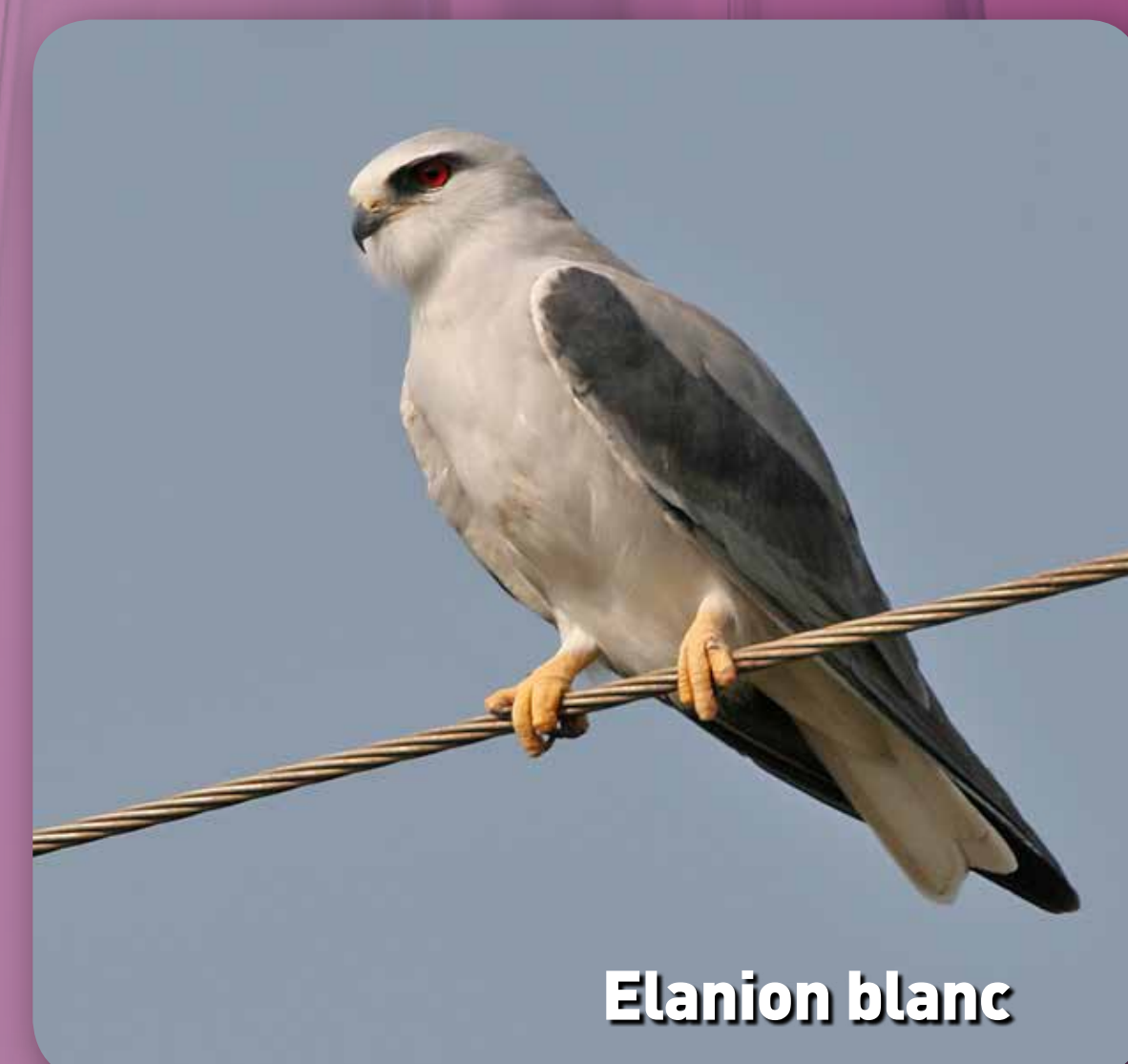
Murin à oreilles échancrées



Petit rhinolophe

Les oiseaux

L'Elanion blanc, **la Pie grièche** et **le Busard Saint-Martin**, sur les secteurs bocagers ouverts
Bondrée apivore, **Milan noir** et **Aigle botté**, au niveau des coteaux boisés



Elanion blanc



Bondrée apivore

CONSERVER
LES
MARES

Les amphibiens

Urodèles (tritons ou salamandres) et **Anoures** (rainettes, grenouilles et crapauds)
 Mares et étangs (développement des larves), fourrés et boisements (phase terrestre adulte)



Triton marbré



Rainette méridionale



Salamandre

Les reptiles

Lézard vert, **Couleuvre verte et jaune**, **Couleuvre d'Esculape** et **Vipère aspic**
 Utilisent une grande diversité d'habitats ouverts



Couleuvre verte et jaune



Lézard vert



Couleuvre d'Esculape

CONSERVER UNE
DIVERSITÉ DES
MILIEUX NATURELS