

# NATURA 2000 sur le Midou et le Ludon

## Le réseau Natura 2000

**Ensemble de sites naturels européens**  
Habitats et espèces animales ou végétales, rares ou menacés

**Objectif :**

Concilier les exigences socio-économiques des territoires avec la préservation de la biodiversité des milieux

**Structure animatrice du site :**

assure une gestion concertée et assumée par tous les acteurs intervenant sur les espaces naturels

**Engagement volontaire sur une durée limitée des agriculteurs et propriétaires par la signature de :**

Un contrat ➔ actions de maintien, gestion et restauration des milieux et des espèces  
La charte du site ➔ code de bonnes pratiques



Narthécie ossifrage



Lézard des murailles



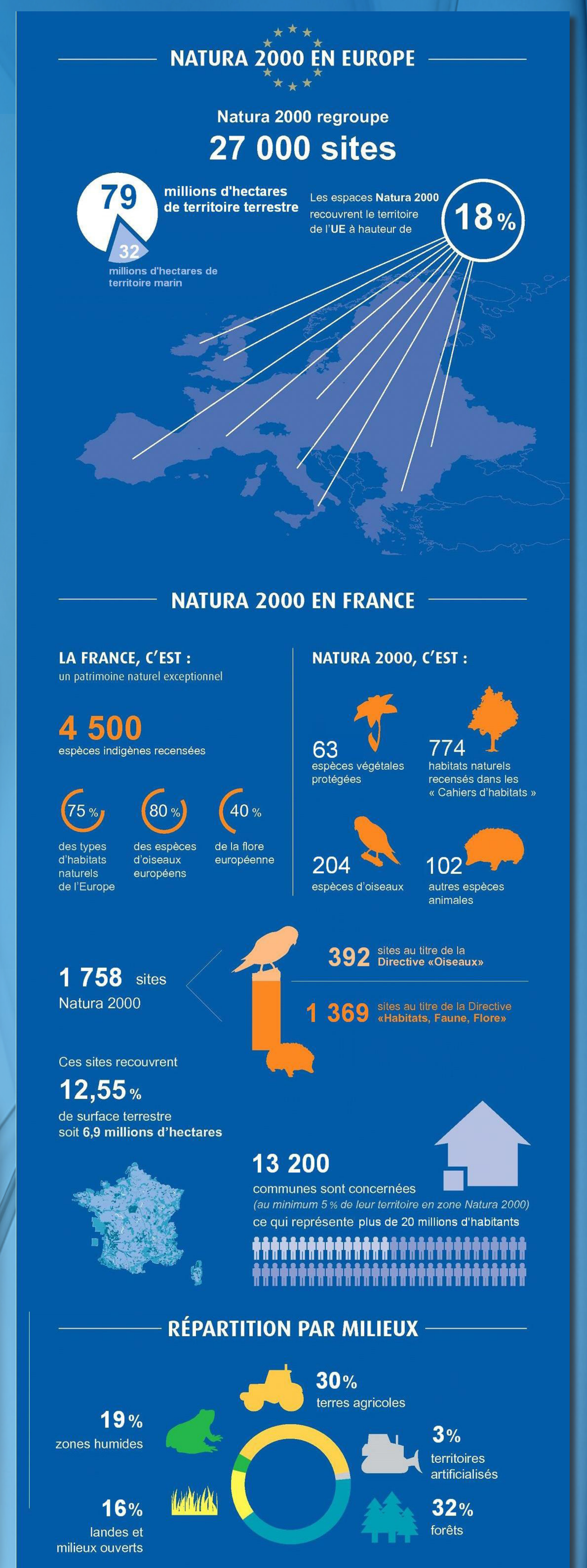
Le Midou à Monlezun d'Armagnac



Ruisseau de Baure à Sainte-Foy



Lande humide

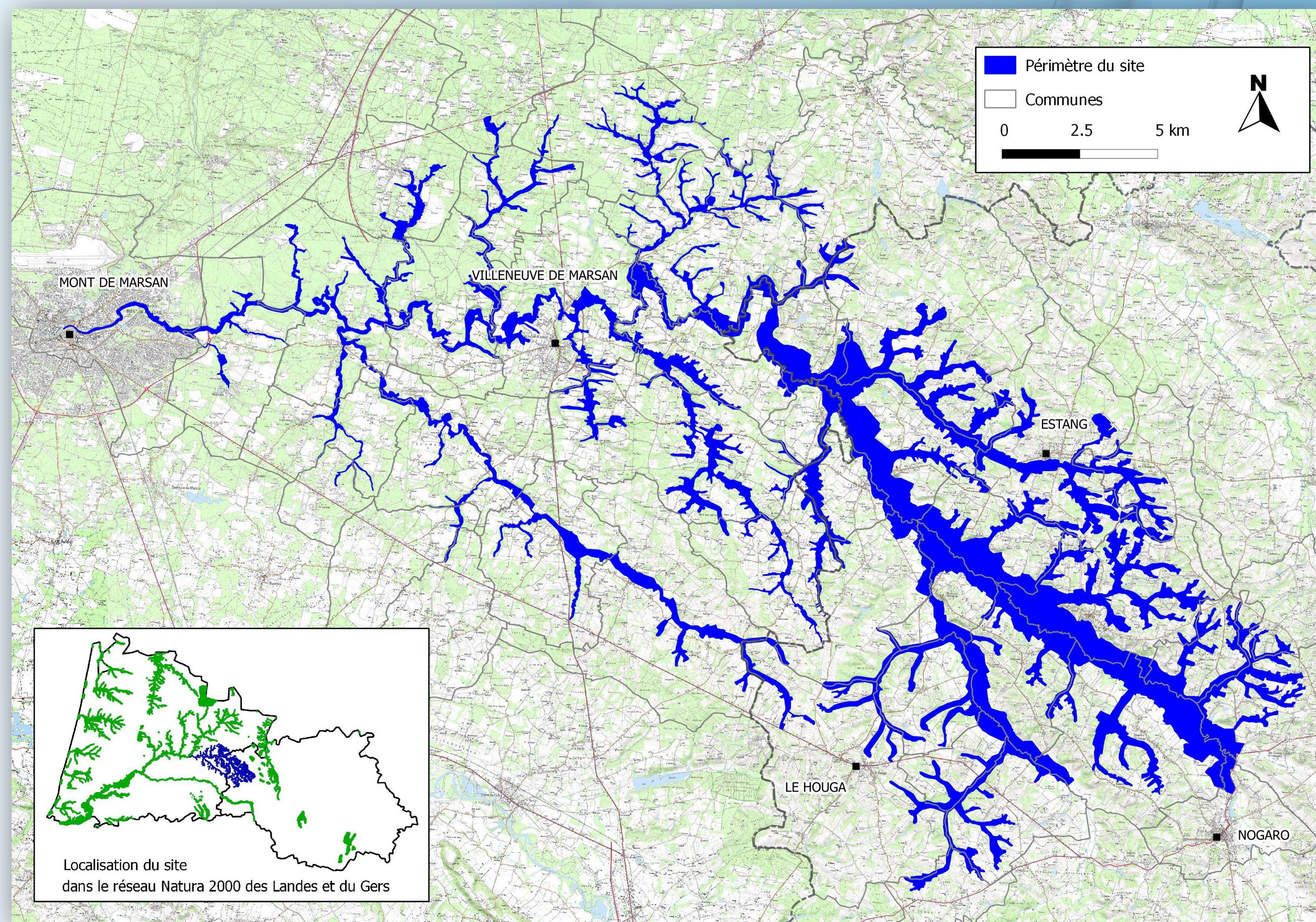


## Le site du Midou-Ludon

### Partagé entre le Gers et les Landes

**Territoire du Bas-Armagnac en amont :** coteaux composés d'une mosaïque de parcelles consacrées essentiellement à la culture de céréales et à la vigne

**Plateau landais en aval :** forêt cultivée de pins maritimes, entaillée de vallées étroites de boisements feuillus



Vallée de Boujot, Mazerolles



Coteaux gersois

### Concerne le réseau hydrographique et les milieux naturels associés

**8 530 hectares et 400 km de cours d'eau :** le Midou en aval de Nogaro jusqu'à sa confluence avec la Douze à Mont-de-Marsan et ses affluents : le Ludon, la Gaube, le Charros et l'Isaute en rive gauche ; le ruisseau du Pénin, du Moulin neuf, du Frèche et l'Estang en rive droite

**Activités humaines :** façonnent et interagissent avec les milieux naturels

- Agriculture (céréales, vignes, élevage)
- Sylviculture (peuplier, chêne, acacia)
- Activités récréatives (chasse, pêche, randonnée)



Petit affluent du Ludon



Prairie et peupleraie



Plaine agricole, Lannémajon



Étang de Massy à Gaillères



Zone humide

Pour tous renseignements sur le dispositif Natura 2000 et le site du Midou-Ludon, les services concernés sont disponibles :

**ADASEA du Gers** - Maison de l'Agriculture - Route de Mirande  
BP 70161 - 32003 Auch cedex  
tél. : 05 62 61 79 50 - fax : 05 62 05 80 84 - courriel : a032@adasea.net

**Landes Nature** - Cité gallienne - BP 279 - 40005 Mont de Marsan cedex  
tél. : 05 58 85 44 21 - fax : 05 58 85 45 31 - courriel : marine.hediard@landes.chambagri.fr

**Direction Départementale des Territoires et de la Mer des Landes**  
Service Nature et Forêt - 351, Bd Saint Médard - 40012 Mont de Marsan  
tél. : 05 58 51 30 00 - courriel : gilbert.tarozzi@landes.gouv.fr

**DREAL Aquitaine - SPREB** - Division milieux naturels et paysage  
tél. : 05 59 93 32 40 - courriel : simon.schiano@dveloppement-durable.gouv.fr

**Le portail Natura 2000** - www.developpement-durable.gouv.fr  
Fiche d'identité du site : <https://inpn.mnhn.fr/site/natura2000/FR7200806>

Tous les documents sont téléchargeables sur le site [gers.n2000.fr](http://gers.n2000.fr)

