

NATURA 2000 sur les zones humides du Marensin

Un territoire aux milieux naturels riches et diversifiés

- 4 sites dédiés à la préservation de la faune, la flore et leurs habitats
- + 1 site dédié aux oiseaux



Narthécie ossifrage



Plaine d'Uza



Étang de mounlat



Lavoir de Lévigac

Du cœur du massif forestier des Landes de Gascogne au littoral Atlantique

Mosaïque de milieux naturels accueillant plusieurs espèces d'intérêt patrimonial de faune et de flore :



Petite vallée de la zone amont

- **Zone amont** : réseau de cours d'eau sablonneux formant de petites vallées de forêts feuillues entaillant le plateau landais planté de pins maritime.



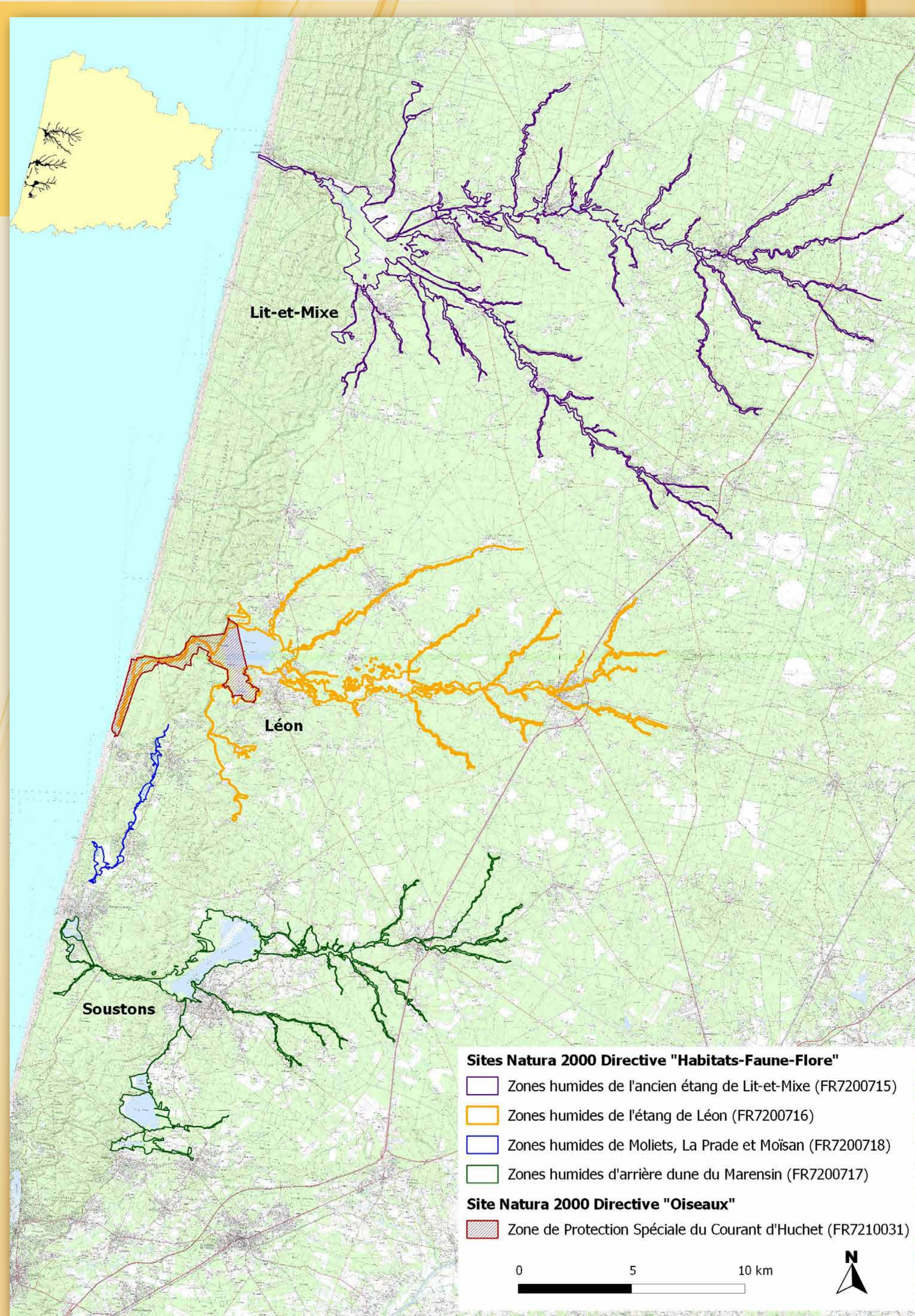
Étang d'arrière-dune

- **Zone médiane** : en arrière du cordon dunaire, étangs littoraux associés à divers types de zones humides (marais, tourbières, boisements marécageux, prairies humides).



Courant d'Huchet

- **Zone aval** : cours d'eau (courant d'Huchet et de Contis) traversant le cordon dunaire ; associés à quelques habitats côtiers typiques comme les fourrés de tamaris et les roselières intradunaires.



Activités humaines dans les sites Natura 2000 du Marensin

- Façonnent les milieux naturels et interagissent avec eux
- Agriculture, sylviculture, aquaculture, tourisme et activités récréatives : chasse traditionnelle du gibier d'eau à la tonne et chasse à l'alouette aux panttes, pêche de loisir, randonnées pédestres et équestres, pratique du VTT et activités nautiques.



Bord de l'étang de Soustons



Partie de pêche



Ouvrage hydraulique de l'étang d'Uza



Pisciculture de St-Julien-en-Born



Prairie pâturée à Mezos



Chemin bucolique

Pour tout renseignement sur le dispositif Natura 2000 et les sites du Marensin, les services concernés sont disponibles :

Landes Nature - cité galliane BP 279 40005 Mont de Marsan cedex
 tél. : 05 58 85 44 21 - fax : 05 58 85 45 31 courriel : marine.hediard@landes.chambagri.fr

Direction Départementale des Territoires et de la Mer des Landes
 Service Nature et Forêt - 351, Bd Saint Medard - 40012 Mont de Marsan
 tél. : 05 58 51 30 00 - courriel : gilbert.tarozzi@landes.gouv.fr

DREAL Aquitaine - SPREB - Division milieux naturels et paysage
 tél. : 05 59 93 32 40 - courriel : simon.schiano@dveloppement-durable.gouv.fr

Le portail Natura 2000 - www.developpement-durable.gouv.fr
 http://mnhn/programme/natura2000/recherche

Tous les documents sont téléchargeables sur le site
barthesmidouzemarenin.n2000.fr

