

Fiche Action F10	Développement, entretien et gestion du réseau bocager	Priorité 1
Objectifs opérationnels	Conserver voire améliorer les continuités écologiques	
<p>Les Barthes ont été aménagées comme un polder hollandais. Elles sont découpées par de nombreux fossés, traverses ou esteys parfois accompagnés de haies. Celles-ci se retrouvent aussi en bord des chemins et servent à délimiter les parcelles et à clôturer les pâtures même si les Barthes ne sont pas un bocage à proprement parlé. Le réseau de haies y est tout de même important et d'intérêt majeur pour la biodiversité. Il a, en effet, de multiples fonctions : corridor biologique, protection contre les crues, épuration de l'eau, habitat et alimentation pour les espèces animales...Cependant, il a subi des changements non négligeables depuis plusieurs décennies et de nombreuses haies ont été détruites ou rendues disfonctionnelles (déconnexion du réseau, disparition des vieux arbres...).</p>		
Habitats et espèces visés	Tous les habitats du site Toutes les espèces du site	
Déclinaison en stratégie d'action et propositions d'actions		
<p>Maintenir voire développer le réseau bocager Pour maintenir voir restaurer le réseau bocager, il faut tout d'abord mieux le connaître car il faut agir sur la dimension quantitative afin de répondre à l'objectif de conserver les continuités écologiques puis sur la dimension qualitative des haies :</p> <ul style="list-style-type: none"> • Evaluer l'état de conservation du réseau bocager au niveau quantité : identifier les zones de rupture de la continuité écologique • Restaurer un linéaire dans les secteurs en rupture • Evaluer l'état de conservation du réseau bocager au niveau qualité : fonctionnalité, présence de vieux arbres, d'arbres-têtards, essences végétales locales ou espèces exotiques envahissantes ou espèces horticoles, largeur et hauteur de la haie, contexte agricole ou forestier adjacent, espèces animales présentes ou potentielles, contexte hydrodynamique... • Proposer des améliorations de la qualité de la haie suivant les enjeux locaux 		
Outils mobilisables		
<i>Outils Natura 2000 (MAEC, contrat, charte...)</i>	<ul style="list-style-type: none"> ▶ MAEC LINEA 01 : entretien de haies ▶ Restauration et entretien de la végétation des berges et de la ripisylve, curage des canaux et fossés des zones humides – Ex : N06R... ; ▶ Conserver les formations arborées hors forêt et maintenir leurs stades herbacé et arbustif sur au moins 2 m de large et de haut. Intervenir, en cas de nécessité d'entretien, une à deux fois pendant la durée de la charte (maintien des vieux arbres, création et/ou entretien d'arbres-têtards)..... 	
<i>Guide, actions de sensibilisation et de communication, appui technique</i>	<ul style="list-style-type: none"> ▶ Participation aux comités des syndicats de rivières pour la prise en compte des enjeux Natura 2000 dans la gestion des cours d'eau et fossés ; ▶ Sensibilisation des gestionnaires forestiers au maintien de la fonctionnalité des haies intra-forestières ou de lisières dans les travaux d'exploitation ; ▶ Sensibilisation des exploitants agricoles et forestiers aux bonnes pratiques d'entretien des canaux et fossés et des formations végétales d'accompagnement (recul des fertilisants, pas de traitement phytosanitaire, Conservation d'un linéaire arboré ou arbustif sur un côté) ; ▶ Promouvoir l'intégration de « Trame de Vieux bois » dans les politiques locales d'aménagements. 	
<i>Evaluation d'Incidence et réglementation</i>	<ul style="list-style-type: none"> ▶ EI Natura 2000 : Les haies sont en partie protégées par l'éco-conditionnalité de la PAC à travers les SIE. Aucune EI n'est nécessaire en cas de destruction de haies ou alignement d'arbres 	
<i>Amélioration des connaissances et suivi</i>	<ul style="list-style-type: none"> ▶ Analyse diachronique de l'évolution du linéaire de haies entre les années 50 et nos jours ▶ Suivi de l'état de conservation des espèces (fiche 14) 	
<p>Indicateurs de suivi écologique Linéaire de haies Linéaire de haies fonctionnelles (stratification, vieux arbres, connectivité...)</p>		
<p>Indicateurs de suivi de l'animation Rapport d'étude sur l'évolution des haies Linéaire de haie ou alignement d'arbres engagé dans un contrat N2000 ou dans la charte ou dans une MAEC</p>		

Extrait du bilan de l'animation pour la mise en œuvre 2007-2017
Exemples d'actions (liste non exhaustive)

Contrat Natura 2000

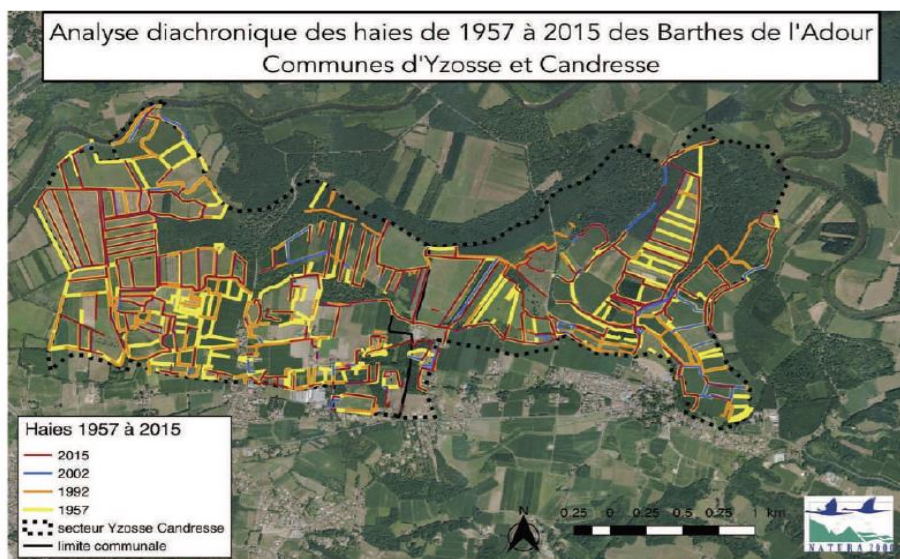
- En 2018, un contrat a été signé pour la restauration d'une prairie bocagère. Cette dernière non entretenue depuis 4 ans s'était embroussaillée (saule, frênes) – photo 1. Le broyage est prévu sur 2 ans le temps que la végétation prairiale reprenne puis entretien par fauche. Des actions de replantation des trouées de la haie attenante sont également prévues – photo 2.



On constate le retour du Cuivré des marais dès la première année – photo 3. Des chauves-souris ont été également contactées à l'aide d'ultrasons le long de la haie.

Amélioration des connaissances et suivi

- Etudier sur l'évolution historique du réseau bocager dans les Barthes, afin de connaître l'état de conservation de ce réseau et de proposer des mesures de gestion et/ou de restauration adaptées et ce dans le cadre de projets tutorés avec le Lycée agricole de Saint-Palais et à l'Université de Pau et Pays de l'Adour : l'objectif est de comparer les linéaires de haies sur des sites test entre les années 50, 90, 2000 et aujourd'hui puis d'élargir l'étude au reste du site selon les résultats.



Exemples d'actions à mettre en œuvre
Liste non exhaustive et non contractuelle

MAEC

- Proposer dans le nouveau programme une MAEC création et entretien de haies. Cette MAEC sera proposée en priorité aux exploitants dans les zones de rupture de continuité écologique identifiées dans l'analyse diachronique. Le cahier des charges sera adapté le plus possible au contexte barthais.

Contrat Natura 2000 et charte

- Dans le même esprit que la MAEC et que le contrat sur la barthe de Boulogne Saubagnac vu plus haut, étendre ce type de contrat à d'autres secteurs, notamment, le Moyen Adour Amont et en priorité sur les zones de rupture de continuité écologique identifiées dans l'analyse diachronique.

Appui technique**Mesures compensatoires**

- Dans le cadre de mesures compensatoires pour le projet golfique de Dax-Tercis-Oeyreluy, accompagner le porteur de projet pour définir un programme de restauration du bocage de la barthe du Braou de Saint-Paul-les-Dax : remplacer l'Erable Negundo par des essences locales et densifier le réseau bocager.

Sensibilisation des acteurs

- Sensibiliser l'ensemble des acteurs concernés (syndicats de rivière, forestiers, agriculteurs, gestionnaires des routes et chemins...) à la préservation des haies fonctionnelles (articles, journée de sensibilisation, chantier participatifs de création d'arbres têtards...).

Amélioration des connaissances et suivi

- Suivant les résultats de l'analyse diachronique sur les sites pilotes, étendre l'étude au reste du site.